

**ПРОЕКТ МЕЖЕВАНИЯ ТЕРРИТОРИИ  
ГАРАЖНОГО НАЗНАЧЕНИЯ В ГРАНИЦАХ  
ГАРАЖНОГО КООПЕРАТИВА «ЗАРЯ»**

**Заказчик: ГСО «Заря»**

**ОСНОВНАЯ ЧАСТЬ И  
МАТЕРИАЛЫ ПО ЕЕ ОБОСНОВАНИЮ**

**Текстовая часть и чертежи межевания территории**

**05/25--ПМТ**

**Кадастровый инженер**

**Зайцев С.А.**

**ОБНИНСК, 2025**

## СОДЕРЖАНИЕ

№ п/п	Наименование документа	Страница
1	Основные положения	3
2	Основная часть проекта межевания территории. Текстовая часть	4
2.1	Перечень и сведения о площади образуемых земельных участков, в том числе возможные способы их образования	4
2.2.	Перечень и сведения о площади образуемых земельных участков, которые будут отнесены к территориям общего пользования или имуществу общего пользования, в том числе в отношении которых предполагаются резервирование и (или) изъятие для государственных или муниципальных нужд	48
2.3.	Вид разрешенного использования образуемых земельных участков	48
2.4.	Сведения о границах территории, в отношении которой утвержден проект межевания, содержащие перечень координат характерных точек этих границ в системе координат, используемой для ведения Единого государственного реестра недвижимости. Красные линии	48
3.	Основная часть проекта межевания территории. Графическая часть	
	Чертеж межевания территории (М 1:1000)	Лист 2
4	Материалы по обоснованию проекта межевания. Графическая часть	
	Чертеж границ существующих земельных участков. (М 1:1000)	Лист 3
5	Исходно-разрешительная документация	53

## 1. ОСНОВНЫЕ ПОЛОЖЕНИЯ

### **Основания для выполнения работ**

Заказчик работ: ГСО «Заря»

Разработал проект межевания территории: Кадастровый инженер - С.А. Зайцев

Проект межевания территории гаражного назначения в границах Гаражно-строительного общества «Заря» выполнен на основании постановления Администрации города Обнинска от 20.06.2025 № 1542-п.

### **Проект межевания территории выполнен на основании следующих документов:**

1. Генерального плана муниципального образования «Город Обнинск», утвержденного решением Обнинского городского Собрания от 04.06.2007 № 01-44 (в редакции решений Обнинского городского собрания от 10.12.2013 № 02-50, от 09.11.2021 № 01-18);
2. Правил землепользования и застройки муниципального образования «Город Обнинск» в действующей редакции;
3. Кадастровый план территории кадастрового квартала 40:27:030710

### **Проект межевания территории выполнен в соответствии со следующими документами:**

1. Градостроительным кодексом Российской Федерации;
2. Региональными нормативами градостроительного проектирования Калужской области»;
3. Местными нормативами градостроительного проектирования муниципального образования «Город Обнинск»;
4. Земельным кодексом Российской Федерации;
5. СНиП, СП и другими нормативными и правовыми актами, и нормативно-техническими документами Российской Федерации и Калужской области в области градостроительства.

### **Основной задачей проекта межевания территории является:**

- определение границ образуемых земельных участков для размещения гаражей.

## **2. ОСНОВНАЯ ЧАСТЬ ПРОЕКТА МЕЖЕВАНИЯ ТЕРРИТОРИИ.**

### **ТЕКСТОВАЯ ЧАСТЬ**

#### **2.1. Перечень и сведения о площади образуемых земельных участков, в том числе возможные способы их образования**

Территория общей площадью 28326 кв.м., в отношении которой разрабатывается проект межевания территории в виде отдельного документа. Климат района работ умеренно-континентальный с резко выраженными сезонами года: умеренно жарким и влажным летом и умеренно холодной зимой с устойчивым снежным покровом. В соответствии с ГСН 81-05-02-2007 территория отнесена к III климатической зоне. В границах проектирования особо охраняемые природные территории, объекты культурного наследия, а также земли лесного фонда, городские леса и рекреационные зоны, отсутствуют.

Территория в соответствии с картой градостроительного зонирования Правил землепользования и застройки муниципального образования «Город Обнинск» (в действующей редакции) расположена в территориальной зоне ПК-1 «Зона многофункциональной производственно-коммунальной застройки». В границе территории частично расположены Охранные зоны инженерных коммуникаций, границы которой внесены в Единый государственный реестр недвижимости под номером 40:00-6.660

На момент подготовки проекта межевания в границах территории расположены 559 объектов недвижимости (гаражи) из них 287 объектов недвижимости с кадастровыми номерами 40:27:030710:214, 40:27:030710:215, 40:27:030710:216, 40:27:030710:219, 40:27:030710:221, 40:27:030710:223, 40:27:030710:226, 40:27:030710:228, 40:27:030710:229, 40:27:030710:230, 40:27:030710:231, 40:27:030710:232, 40:27:030710:233, 40:27:030710:234, 40:27:030710:236, 40:27:030710:238, 40:27:030710:239, 40:27:030710:240, 40:27:030710:243, 40:27:030710:246, 40:27:030710:247, 40:27:030710:248, 40:27:030710:249, 40:27:030710:250, 40:27:030710:251, 40:27:030710:256, 40:27:030710:257, 40:27:030710:259, 40:27:030710:261, 40:27:030710:265, 40:27:030710:268, 40:27:030710:269, 40:27:030710:271, 40:27:030710:272, 40:27:030710:273, 40:27:030710:274, 40:27:030710:275, 40:27:030710:277,

40:27:030710:279,	40:27:030710:280,	40:27:030710:281,	40:27:030710:282,
40:27:030710:283,	40:27:030710:285,	40:27:030710:286,	40:27:030710:288,
40:27:030710:289,	40:27:030710:292,	40:27:030710:293,	40:27:030710:294,
40:27:030710:296,	40:27:030710:297,	40:27:030710:298,	40:27:030710:300,
40:27:030710:301,	40:27:030710:304,	40:27:030710:305,	40:27:030710:306,
40:27:030710:307,	40:27:030710:309,	40:27:030710:310,	40:27:030710:311,
40:27:030710:312,	40:27:030710:313,	40:27:030710:314,	40:27:030710:315,
40:27:030710:317,	40:27:030710:318,	40:27:030710:319,	40:27:030710:321,
40:27:030710:322,	40:27:030710:323,	40:27:030710:324,	40:27:030710:325,
40:27:030710:327,	40:27:030710:328,	40:27:030710:329,	40:27:030710:332,
40:27:030710:334,	40:27:030710:335,	40:27:030710:342,	40:27:030710:346,
40:27:030710:347,	40:27:030710:350,	40:27:030710:351,	40:27:030710:352,
40:27:030710:354,	40:27:030710:355,	40:27:030710:357,	40:27:030710:360,
40:27:030710:363,	40:27:030710:364,	40:27:030710:365,	40:27:030710:366,
40:27:030710:369,	40:27:030710:370,	40:27:030710:371,	40:27:030710:374,
40:27:030710:378,	40:27:030710:382,	40:27:030710:385,	40:27:030710:388,
40:27:030710:390,	40:27:030710:391,	40:27:030710:392,	40:27:030710:393,
40:27:030710:394,	40:27:030710:395,	40:27:030710:396,	40:27:030710:397,
40:27:030710:415,	40:27:030710:416,	40:27:030710:417,	40:27:030710:418,
40:27:030710:419,	40:27:030710:420,	40:27:030710:421,	40:27:030710:422,
40:27:030710:423,	40:27:030710:424,	40:27:030710:425,	40:27:030710:426,
40:27:030710:428,	40:27:030710:429,	40:27:030710:433,	40:27:030710:434,
40:27:030710:435,	40:27:030710:436,	40:27:030710:438,	40:27:030710:444,
40:27:030710:445,	40:27:030710:446,	40:27:030710:449,	40:27:030710:450,
40:27:030710:451,	40:27:030710:452,	40:27:030710:454,	40:27:030710:456,
40:27:030710:457,	40:27:030710:458,	40:27:030710:459,	40:27:030710:461,
40:27:030710:463,	40:27:030710:464,	40:27:030710:467,	40:27:030710:468,
40:27:030710:473,	40:27:030710:474,	40:27:030710:475,	40:27:030710:476,
40:27:030710:477,	40:27:030710:478,	40:27:030710:480,	40:27:030710:484,
40:27:030710:485,	40:27:030710:486,	40:27:030710:487,	40:27:030710:488,
40:27:030710:490,	40:27:030710:491,	40:27:030710:493,	40:27:030710:494,
40:27:030710:500,	40:27:030710:503,	40:27:030710:506,	40:27:030710:513,

40:27:030710:514, 40:27:030710:614, 40:27:030710:622, 40:27:030710:623,  
40:27:030710:626, 40:27:030710:627, 40:27:030710:628, 40:27:030710:685,  
40:27:030710:686, 40:27:030710:687, 40:27:030710:691, 40:27:030710:697,  
40:27:030710:698, 40:27:030710:699, 40:27:030710:700, 40:27:030710:7010  
40:27:030710:702, 40:27:030710:705, 40:27:030710:707, 40:27:030710:709,  
40:27:030710:711, 40:27:030710:713, 40:27:030710:715, 40:27:030710:716,  
40:27:030710:720, 40:27:030710:721, 40:27:030710:722, 40:27:030710:725,  
40:27:030710:726, 40:27:030710:728, 40:27:030710:730, 40:27:030710:731,  
40:27:030710:732, 40:27:030710:734, 40:27:030710:740, 40:27:030710:741,  
40:27:030710:742, 40:27:030710:743, 40:27:030710:747, 40:27:030710:748,  
40:27:030710:749, 40:27:030710:750, 40:27:030710:755, 40:27:030710:756,  
40:27:030710:758, 40:27:030710:759, 40:27:030710:760, 40:27:030710:762,  
40:27:030710:763, 40:27:030710:766, 40:27:030710:767, 40:27:030710:769,  
40:27:030710:770, 40:27:030710:771, 40:27:030710:772, 40:27:030710:773,  
40:27:030710:779, 40:27:030710:780, 40:27:030710:781, 40:27:030710:787,  
40:27:030710:788, 40:27:030710:789, 40:27:030710:790, 40:27:030710:793,  
40:27:030710:795, 40:27:030710:796, 40:27:030710:797, 40:27:030710:799,  
40:27:030710:803, 40:27:030710:805, 40:27:030710:806, 40:27:030710:811,  
40:27:030710:812, 40:27:030710:813, 40:27:030710:815, 40:27:030710:818,  
40:27:030710:819, 40:27:030710:820, 40:27:030710:821, 40:27:030710:826,  
40:27:030710:827, 40:27:030710:828, 40:27:030710:829, 40:27:030710:832,  
40:27:030710:833, 40:27:030710:835, 40:27:030710:837, 40:27:030710:840,  
40:27:030710:953, 40:27:030710:954, 40:27:030710:955, 40:27:030710:956,  
40:27:030710:957, 40:27:030710:958, 40:27:030710:962, 40:27:030710:966,  
40:27:030710:967, 40:27:030710:973, 40:27:030710:974, 40:27:030710:975,  
40:27:030710:1517, 40:27:030710:1518, 40:27:030710:1522, 40:27:030710:1523,  
40:27:030710:1524, 40:27:030710:1525, 40:27:030710:1527, 40:27:030710:1530,  
40:27:030710:1531, 40:27:030710:1533, 40:27:030710:1535, 40:27:030710:1536,  
40:27:030710:1539, 40:27:030710:1543, 40:27:030710:1546, 40:27:030710:1548,  
40:27:030710:1553, 40:27:030710:1554, 40:27:030710:1555, 40:27:030710:1556,  
40:27:030710:2006, каждый из которых принадлежит на праве собственности

конкретному члену ГСО «Заря». Сведения о границах указанных объектов недвижимости внесены в Единый государственный реестр недвижимости.

Проектом межевания территории предлагается образование земельных участков для размещения гаражей. Образуемые земельные участки относятся к категории – «земли населенных пунктов» и расположены в границах муниципального образования «Город Обнинск».

Чертежи межевания территории выполнены в соответствии с требованиями ст. 43 Градостроительного кодекса Российской Федерации и отображают:

- границы существующих земельных участков;
- границы образуемых земельных участков;
- существующие объекты капитального строительства;

Перечень и сведения о площади образуемых земельных участков, в том числе возможные способы их образования, представлены в таблицах № 1. Ведомость координат характерных точек границ образуемых земельных участков представлена в таблице № 2.

*Таблица № 1.*

*Перечень и сведения о площади образуемых земельных участков, в том числе возможные способы их образования, вид разрешенного использования образуемых земельных участков*

№ п/п	Условный номер образуемого участка (лист 2)	Площадь, м <sup>2</sup>	Вид разрешенного использования земельного участка	Способ образования участка
1	:ЗУ1	31	код 2.7.1. «Хранение автотранспорта»	образованием земельного участка из земель, находящихся в государственной или муниципальной собственности
2	:ЗУ2	29	код 2.7.1. «Хранение автотранспорта»	образованием земельного участка из земель, находящихся в государственной или муниципальной собственности
4	:ЗУ4	30	код 2.7.1. «Хранение автотранспорта»	образованием земельного участка из земель, находящихся в государственной или муниципальной собственности
5	:ЗУ5	29	код 2.7.1. «Хранение автотранспорта»	образованием земельного участка из земель, находящихся в государственной или муниципальной собственности
6	:ЗУ6	31	код 2.7.1. «Хранение автотранспорта»	образованием земельного участка из земель, находящихся в государственной или муниципальной собственности

[illegible]





[illegible]





[illegible]



[illegible]





[illegible]

[illegible]

[illegible]

175	:ЗУ175	27	код 2.7.1. «Хранение автотранспорта»	образованием земельного участка из земель, находящихся в государственной или муниципальной собственности
176	:ЗУ176	27	код 2.7.1. «Хранение автотранспорта»	образованием земельного участка из земель, находящихся в государственной или муниципальной собственности

*Таблица № 2. Ведомость координат характерных точек границ образуемых земельных участков\*.  
Система координат МСК-40*

<b>:ЗУ1</b>		
<b>№ п/п</b>	<b>Координаты, м</b>	
	<b>X</b>	<b>Y</b>
1	499999,02	1322181,39
2	499998,04	1322185,77
3	499991,31	1322184,29
4	499992,27	1322179,90
1	499999,02	1322181,39
<b>:ЗУ2</b>		
<b>№ п/п</b>	<b>Координаты, м</b>	
	<b>X</b>	<b>Y</b>
5	499996,18	1322194,09
6	499995,27	1322198,17
7	499989,06	1322196,77
8	499988,60	1322196,65
9	499989,49	1322192,58
10	499990,16	1322192,77
5	499996,18	1322194,09
<b>:ЗУ3</b>		
<b>№ п/п</b>	<b>Координаты, м</b>	
	<b>X</b>	<b>Y</b>
11	499992,78	1322209,98
12	499991,96	1322213,97
13	499985,16	1322212,61
14	499986,06	1322208,47
15	499986,62	1322208,61
11	499992,78	1322209,98
<b>:ЗУ4</b>		
<b>№ п/п</b>	<b>Координаты, м</b>	
	<b>X</b>	<b>Y</b>
12	499991,96	1322213,97
16	499991,10	1322218,23
17	499984,25	1322216,85
18	499985,17	1322212,61
12	499991,96	1322213,97
<b>:ЗУ5</b>		
<b>№ п/п</b>	<b>Координаты, м</b>	
	<b>X</b>	<b>Y</b>

19	499988,63	1322230,38
20	499987,81	1322234,40
21	499980,83	1322232,82
22	499981,66	1322228,95
23	499982,29	1322229,09
19	499988,63	1322230,38
<b>:ЗУ6</b>		
№ п/п	Координаты, м	
	Х	У
24	499985,08	1322246,28
25	499984,10	1322250,50
26	499977,20	1322248,98
27	499978,14	1322244,70
24	499985,08	1322246,28
<b>:ЗУ7</b>		
№ п/п	Координаты, м	
	Х	У
28	499983,16	1322254,56
29	499982,11	1322259,06
30	499975,45	1322257,56
31	499975,22	1322257,51
32	499976,28	1322253,03
28	499983,16	1322254,56
<b>:ЗУ8</b>		
№ п/п	Координаты, м	
	Х	У
33	499981,18	1322263,17
34	499980,30	1322266,96
35	499973,43	1322265,40
36	499974,29	1322261,62
33	499981,18	1322263,17
<b>:ЗУ9</b>		
№ п/п	Координаты, м	
	Х	У
37	499977,65	1322278,54
38	499976,81	1322282,40
39	499969,95	1322280,82
40	499970,81	1322277,00
37	499977,65	1322278,54
<b>:ЗУ10</b>		
№ п/п	Координаты, м	
	Х	У
41	499975,05	1322289,96
42	499974,17	1322293,75
43	499967,32	1322292,20
44	499968,21	1322288,41
41	499975,05	1322289,96
<b>:ЗУ11</b>		
№ п/п	Координаты, м	
	Х	У
42	499974,17	1322293,75
45	499973,28	1322297,55

46	499966,44	1322295,96
43	499967,32	1322292,20
42	499974,17	1322293,75
<b>:ЗУ12</b>		
№ п/п	Координаты, м	
	X	Y
47	499972,39	1322301,35
48	499971,51	1322305,21
49	499964,64	1322303,60
50	499965,54	1322299,76
47	499972,39	1322301,35
<b>:ЗУ13</b>		
№ п/п	Координаты, м	
	X	Y
51	499963,73	1322339,06
52	499962,82	1322343,06
53	499955,65	1322341,35
54	499956,61	1322337,35
51	499963,73	1322339,06
<b>:ЗУ14</b>		
№ п/п	Координаты, м	
	X	Y
55	499960,15	1322354,46
56	499959,27	1322358,28
57	499952,11	1322356,66
58	499952,99	1322352,82
55	499960,15	1322354,46
<b>:ЗУ15</b>		
№ п/п	Координаты, м	
	X	Y
56	499959,27	1322358,28
59	499958,38	1322362,10
60	499951,24	1322360,48
57	499952,11	1322356,66
56	499959,27	1322358,28
<b>:ЗУ16</b>		
№ п/п	Координаты, м	
	X	Y
61	499955,72	1322373,61
62	499954,86	1322377,59
63	499954,42	1322377,49
64	499954,45	1322377,37
65	499947,74	1322375,82
66	499948,62	1322371,98
61	499955,72	1322373,61
<b>:ЗУ17</b>		
№ п/п	Координаты, м	
	X	Y
67	499953,48	1322380,93
68	499952,53	1322384,41
69	499946,12	1322382,94
70	499946,92	1322379,42

67	499953,48	1322380,93
<b>:ЗУ18</b>		
<b>№ п/п</b>	<b>Координаты, м</b>	
	<b>X</b>	<b>Y</b>
71	499948,20	1322403,47
72	499947,37	1322407,36
73	499940,89	1322405,86
74	499941,76	1322402,00
71	499948,20	1322403,47
<b>:ЗУ19</b>		
<b>№ п/п</b>	<b>Координаты, м</b>	
	<b>X</b>	<b>Y</b>
72	499947,37	1322407,36
75	499946,53	1322411,34
76	499939,96	1322409,93
73	499940,89	1322405,86
72	499947,37	1322407,36
<b>:ЗУ20</b>		
<b>№ п/п</b>	<b>Координаты, м</b>	
	<b>X</b>	<b>Y</b>
77	499945,66	1322415,28
78	499944,74	1322419,11
79	499938,19	1322417,63
80	499939,06	1322413,86
77	499945,66	1322415,28
<b>:ЗУ21</b>		
<b>№ п/п</b>	<b>Координаты, м</b>	
	<b>X</b>	<b>Y</b>
78	499944,74	1322419,11
81	499943,93	1322422,52
82	499937,42	1322421,01
79	499938,19	1322417,63
78	499944,74	1322419,11
<b>:ЗУ22</b>		
<b>№ п/п</b>	<b>Координаты, м</b>	
	<b>X</b>	<b>Y</b>
83	499939,44	1322441,80
84	499938,58	1322445,50
85	499932,10	1322443,99
86	499932,96	1322440,29
83	499939,44	1322441,80
<b>:ЗУ23</b>		
<b>№ п/п</b>	<b>Координаты, м</b>	
	<b>X</b>	<b>Y</b>
87	500037,98	1322187,12
88	500043,10	1322190,07
89	500038,16	1322198,36
90	500033,20	1322195,41
87	500037,98	1322187,12
<b>:ЗУ24</b>		
<b>№ п/п</b>	<b>Координаты, м</b>	
	<b>X</b>	<b>Y</b>

89	500038,16	1322198,36
88	500043,10	1322190,07
91	500047,86	1322193,02
92	500042,98	1322201,23
89	500038,16	1322198,36
<b>:ЗУ25</b>		
№ п/п	Координаты, м	
	X	Y
93	500003,39	1322197,99
94	500008,90	1322199,51
95	500009,06	1322199,55
96	500006,75	1322207,98
97	500001,08	1322206,38
93	500003,39	1322197,99
<b>:ЗУ26</b>		
№ п/п	Координаты, м	
	X	Y
98	500010,65	1322193,17
99	500015,36	1322194,50
100	500013,71	1322200,89
101	500009,05	1322199,60
94	500008,90	1322199,51
98	500010,65	1322193,17
<b>:ЗУ27</b>		
№ п/п	Координаты, м	
	X	Y
102	500018,03	1322204,17
103	500023,08	1322205,49
104	500021,28	1322211,99
105	500016,27	1322210,61
102	500018,03	1322204,17
<b>:ЗУ28</b>		
№ п/п	Координаты, м	
	X	Y
106	500047,49	1322211,42
107	500047,66	1322211,53
108	500047,21	1322213,21
109	500045,72	1322218,73
110	500040,66	1322217,34
111	500042,58	1322210,07
106	500047,49	1322211,42
<b>:ЗУ29</b>		
№ п/п	Координаты, м	
	X	Y
108	500047,21	1322213,21
112	500053,93	1322217,08
113	500052,99	1322220,74
109	500045,72	1322218,73
108	500047,21	1322213,21
<b>:ЗУ30</b>		
№ п/п	Координаты, м	
	X	Y



114	500016,50	1322218,74
115	500014,86	1322225,33
116	500012,31	1322224,69
117	500010,86	1322224,33
118	500012,53	1322217,77
114	500016,50	1322218,74
<b>:ЗУ31</b>		
№ п/п	Координаты, м	
	X	Y
119	500024,59	1322220,72
120	500023,03	1322227,38
121	500018,98	1322226,36
122	500020,63	1322219,75
119	500024,59	1322220,72
<b>:ЗУ32</b>		
№ п/п	Координаты, м	
	X	Y
123	500044,58	1322225,63
124	500043,05	1322232,07
125	500042,75	1322232,09
126	500038,71	1322231,09
127	500040,38	1322224,59
123	500044,58	1322225,63
<b>:ЗУ33</b>		
№ п/п	Координаты, м	
	X	Y
128	500060,35	1322229,46
129	500058,76	1322235,82
130	500054,95	1322234,91
131	500056,48	1322228,51
128	500060,35	1322229,46
<b>:ЗУ34</b>		
№ п/п	Координаты, м	
	X	Y
132	500064,22	1322230,40
133	500062,65	1322236,76
129	500058,76	1322235,82
128	500060,35	1322229,46
132	500064,22	1322230,40
<b>:ЗУ35</b>		
№ п/п	Координаты, м	
	X	Y
134	500003,02	1322222,18
135	500001,43	1322228,56
136	499996,67	1322227,37
137	499998,26	1322221,02
134	500003,02	1322222,18
<b>:ЗУ36</b>		
№ п/п	Координаты, м	
	X	Y
138	500046,75	1322232,95
139	500045,20	1322239,44

140	500041,19	1322238,44
125	500042,75	1322232,09
124	500043,05	1322232,07
138	500046,75	1322232,95
<b>:ЗУ37</b>		
№ п/п	Координаты, м	
	X	Y
141	500054,70	1322234,85
142	500053,13	1322241,41
143	500049,18	1322240,43
144	500050,75	1322233,89
145	500050,98	1322233,94
141	500054,70	1322234,85
<b>:ЗУ38</b>		
№ п/п	Координаты, м	
	X	Y
146	500038,91	1322246,11
147	500037,45	1322252,46
148	500033,52	1322251,52
149	500034,98	1322245,17
146	500038,91	1322246,11
<b>:ЗУ39</b>		
№ п/п	Координаты, м	
	X	Y
150	500046,69	1322247,95
151	500045,17	1322254,35
152	500041,46	1322253,51
153	500042,79	1322247,02
150	500046,69	1322247,95
<b>:ЗУ40</b>		
№ п/п	Координаты, м	
	X	Y
154	500050,58	1322248,87
155	500049,01	1322255,31
151	500045,17	1322254,35
150	500046,69	1322247,95
154	500050,58	1322248,87
<b>:ЗУ41</b>		
№ п/п	Координаты, м	
	X	Y
156	500054,46	1322249,79
157	500053,07	1322255,88
155	500049,01	1322255,31
154	500050,58	1322248,87
156	500054,46	1322249,79
<b>:ЗУ42</b>		
№ п/п	Координаты, м	
	X	Y
158	500058,34	1322250,71
159	500056,74	1322256,84
157	500053,07	1322255,88
156	500054,46	1322249,79

158	500058,34	1322250,71
<b>:ЗУ43</b>		
<b>№ п/п</b>	<b>Координаты, м</b>	
	<b>X</b>	<b>Y</b>
160	499998,36	1322242,99
161	499996,90	1322249,40
162	499992,73	1322248,39
163	499994,10	1322241,92
160	499998,36	1322242,99
<b>:ЗУ44</b>		
<b>№ п/п</b>	<b>Координаты, м</b>	
	<b>X</b>	<b>Y</b>
164	500002,33	1322243,99
165	500000,80	1322250,34
161	499996,90	1322249,40
160	499998,36	1322242,99
164	500002,33	1322243,99
<b>:ЗУ45</b>		
<b>№ п/п</b>	<b>Координаты, м</b>	
	<b>X</b>	<b>Y</b>
166	500017,71	1322247,74
167	500016,19	1322254,05
168	500012,30	1322253,11
169	500014,00	1322246,70
166	500017,71	1322247,74
<b>:ЗУ46</b>		
<b>№ п/п</b>	<b>Координаты, м</b>	
	<b>X</b>	<b>Y</b>
170	500025,67	1322249,67
171	500024,22	1322255,99
172	500020,13	1322255,00
173	500021,65	1322248,70
170	500025,67	1322249,67
<b>:ЗУ47</b>		
<b>№ п/п</b>	<b>Координаты, м</b>	
	<b>X</b>	<b>Y</b>
152	500041,46	1322253,51
174	500039,91	1322259,72
175	500035,93	1322258,76
147	500037,45	1322252,46
152	500041,46	1322253,51
<b>:ЗУ48</b>		
<b>№ п/п</b>	<b>Координаты, м</b>	
	<b>X</b>	<b>Y</b>
176	499997,09	1322257,71
177	499995,72	1322263,55
178	499990,28	1322262,20
179	499991,63	1322256,37
176	499997,09	1322257,71
<b>:ЗУ49</b>		
<b>№ п/п</b>	<b>Координаты, м</b>	
	<b>X</b>	<b>Y</b>

180	500000,97	1322258,66
181	499999,61	1322264,46
177	499995,72	1322263,55
176	499997,09	1322257,71
180	500000,97	1322258,66
<b>:ЗУ50</b>		
№ п/п	Координаты, м	
	X	Y
182	500004,69	1322259,57
183	500003,35	1322265,35
181	499999,61	1322264,46
180	500000,97	1322258,66
182	500004,69	1322259,57
<b>:ЗУ51</b>		
Зона №	<u>1</u>	
№ п/п	Координаты, м	
	X	Y
1	2	3
184	500008,27	1322260,44
185	500007,11	1322266,39
183	500003,35	1322265,35
182	500004,69	1322259,57
184	500008,27	1322260,44
<b>:ЗУ52</b>		
№ п/п	Координаты, м	
	X	Y
186	500015,75	1322262,21
187	500014,30	1322268,28
188	500010,76	1322267,44
189	500011,99	1322261,33
186	500015,75	1322262,21
<b>:ЗУ53</b>		
№ п/п	Координаты, м	
	X	Y
190	500023,23	1322264,01
191	500027,36	1322265,00
192	500025,84	1322271,14
193	500021,98	1322270,19
194	500021,77	1322270,05
190	500023,23	1322264,01
<b>:ЗУ54</b>		
№ п/п	Координаты, м	
	X	Y
195	500031,17	1322265,91
196	500029,68	1322272,11
192	500025,84	1322271,14
191	500027,36	1322265,00
195	500031,17	1322265,91
<b>:ЗУ55</b>		
№ п/п	Координаты, м	
	X	Y
197	500034,87	1322266,80

198	500033,38	1322273,00
199	500037,01	1322273,82
200	500038,43	1322267,65
197	500034,87	1322266,80
<b>:ЗУ56</b>		
№ п/п	Координаты, м	
	X	Y
201	500041,99	1322268,51
202	500040,57	1322274,62
199	500037,01	1322273,82
200	500038,43	1322267,65
201	500041,99	1322268,51
<b>:ЗУ57</b>		
№ п/п	Координаты, м	
	X	Y
203	500049,76	1322270,37
204	500048,38	1322276,34
205	500044,50	1322275,52
206	500045,93	1322269,45
203	500049,76	1322270,37
<b>:ЗУ58</b>		
№ п/п	Координаты, м	
	X	Y
207	500053,61	1322271,30
208	500052,28	1322277,28
209	500048,38	1322276,36
203	500049,76	1322270,37
207	500053,61	1322271,30
<b>:ЗУ59</b>		
№ п/п	Координаты, м	
	X	Y
210	500052,28	1322277,27
211	500050,75	1322283,74
212	500046,88	1322282,82
209	500048,38	1322276,36
210	500052,28	1322277,27
<b>:ЗУ60</b>		
№ п/п	Координаты, м	
	X	Y
209	500048,38	1322276,36
212	500046,88	1322282,82
213	500043,00	1322281,88
205	500044,50	1322275,52
209	500048,38	1322276,36
<b>:ЗУ61</b>		
№ п/п	Координаты, м	
	X	Y
205	500044,50	1322275,52
214	500042,99	1322281,88
215	500039,10	1322280,94
202	500040,57	1322274,62
205	500044,50	1322275,52

<b>:ЗУ62</b>		
№ п/п	Координаты, м	
	X	Y
202	500040,57	1322274,62
215	500039,10	1322280,94
216	500035,56	1322280,08
199	500037,01	1322273,82
202	500040,57	1322274,62
<b>:ЗУ63</b>		
№ п/п	Координаты, м	
	X	Y
199	500037,01	1322273,82
216	500035,56	1322280,08
217	500031,89	1322279,18
198	500033,38	1322273,00
199	500037,01	1322273,82
<b>:ЗУ64</b>		
№ п/п	Координаты, м	
	X	Y
192	500025,84	1322271,14
196	500029,68	1322272,11
218	500028,20	1322278,28
219	500024,31	1322277,33
192	500025,84	1322271,14
<b>:ЗУ65</b>		
№ п/п	Координаты, м	
	X	Y
194	500021,77	1322270,05
193	500021,98	1322270,19
220	500020,46	1322276,39
221	500016,60	1322275,45
222	500018,17	1322269,21
194	500021,77	1322270,05
<b>:ЗУ66</b>		
№ п/п	Координаты, м	
	X	Y
188	500010,76	1322267,44
187	500014,30	1322268,28
223	500012,79	1322274,52
224	500009,24	1322273,65
188	500010,76	1322267,44
<b>:ЗУ67</b>		
№ п/п	Координаты, м	
	X	Y
177	499995,72	1322263,55
225	499994,19	1322270,06
226	499988,75	1322268,82
178	499990,28	1322262,20
177	499995,72	1322263,55
<b>:ЗУ68</b>		
№ п/п	Координаты, м	
	X	Y

227	499995,95	1322279,10
228	499994,46	1322285,42
229	499990,58	1322284,40
230	499992,03	1322278,24
227	499995,95	1322279,10
<b>:ЗУ69</b>		
№ п/п	Координаты, м	
	X	Y
231	500007,17	1322281,78
232	500005,69	1322288,24
233	500001,96	1322287,28
234	500003,45	1322280,92
231	500007,17	1322281,78
<b>:ЗУ70</b>		
№ п/п	Координаты, м	
	X	Y
235	500011,03	1322282,67
236	500009,62	1322289,07
237	500005,67	1322288,24
231	500007,17	1322281,78
235	500011,03	1322282,67
<b>:ЗУ71</b>		
№ п/п	Координаты, м	
	X	Y
238	500037,52	1322288,79
239	500036,10	1322294,93
240	500032,68	1322294,13
241	500034,12	1322288,00
238	500037,52	1322288,79
<b>:ЗУ72</b>		
№ п/п	Координаты, м	
	X	Y
242	500041,62	1322289,75
243	500040,21	1322295,87
239	500036,10	1322294,93
238	500037,52	1322288,79
242	500041,62	1322289,75
<b>:ЗУ73</b>		
№ п/п	Координаты, м	
	X	Y
244	500045,37	1322290,63
245	500043,94	1322296,74
243	500040,21	1322295,87
242	500041,62	1322289,75
244	500045,37	1322290,63
<b>:ЗУ74</b>		
№ п/п	Координаты, м	
	X	Y
246	500049,33	1322291,55
247	500047,87	1322297,89
245	500043,94	1322296,74
244	500045,37	1322290,63

246	500049,33	1322291,55
<b>:ЗУ75</b>		
<b>№ п/п</b>	<b>Координаты, м</b>	
	<b>X</b>	<b>Y</b>
245	500043,94	1322296,74
247	500047,87	1322297,89
248	500046,36	1322304,28
249	500042,39	1322303,36
245	500043,94	1322296,74
<b>:ЗУ76</b>		
<b>№ п/п</b>	<b>Координаты, м</b>	
	<b>X</b>	<b>Y</b>
243	500040,21	1322295,87
250	500038,68	1322302,50
251	500034,57	1322301,55
239	500036,10	1322294,93
243	500040,21	1322295,87
<b>:ЗУ77</b>		
<b>№ п/п</b>	<b>Координаты, м</b>	
	<b>X</b>	<b>Y</b>
252	500032,32	1322294,05
253	500030,78	1322300,67
254	500026,94	1322299,78
255	500028,41	1322293,36
256	500028,77	1322293,44
252	500032,32	1322294,05
<b>:ЗУ78</b>		
<b>№ п/п</b>	<b>Координаты, м</b>	
	<b>X</b>	<b>Y</b>
257	500013,44	1322289,95
258	500011,99	1322296,32
259	500008,11	1322295,42
260	500009,61	1322289,15
236	500009,62	1322289,07
257	500013,44	1322289,95
<b>:ЗУ79</b>		
<b>№ п/п</b>	<b>Координаты, м</b>	
	<b>X</b>	<b>Y</b>
237	500005,67	1322288,24
261	500004,19	1322294,52
262	500000,41	1322293,64
263	500001,92	1322287,27
237	500005,67	1322288,24
<b>:ЗУ80</b>		
<b>№ п/п</b>	<b>Координаты, м</b>	
	<b>X</b>	<b>Y</b>
264	499998,20	1322286,30
265	499996,63	1322292,77
266	499992,96	1322291,92
228	499994,46	1322285,42
264	499998,20	1322286,30
<b>:ЗУ81</b>		



№ п/п	Координаты, м	
	X	Y
267	500048,75	1322313,53
268	500047,28	1322320,20
269	500043,09	1322319,26
270	500044,59	1322312,63
267	500048,75	1322313,53
<b>:ЗУ82</b>		
№ п/п	Координаты, м	
	X	Y
271	500040,84	1322311,72
272	500039,37	1322318,36
273	500035,59	1322317,47
274	500037,07	1322310,81
271	500040,84	1322311,72
<b>:ЗУ83</b>		
№ п/п	Координаты, м	
	X	Y
275	500021,76	1322307,54
276	500020,30	1322313,87
277	500016,20	1322312,90
278	500017,70	1322306,59
275	500021,76	1322307,54
<b>:ЗУ84</b>		
№ п/п	Координаты, м	
	X	Y
279	500006,63	1322304,01
280	500005,15	1322310,36
281	500001,64	1322309,51
282	500003,09	1322303,19
279	500006,63	1322304,01
<b>:ЗУ85</b>		
№ п/п	Координаты, м	
	X	Y
282	500003,09	1322303,19
281	500001,64	1322309,51
283	499997,57	1322308,52
284	499999,07	1322302,25
282	500003,09	1322303,19
<b>:ЗУ86</b>		
№ п/п	Координаты, м	
	X	Y
285	500012,61	1322312,06
286	500011,10	1322318,44
287	500007,51	1322317,60
288	500008,94	1322311,22
285	500012,61	1322312,06
<b>:ЗУ87</b>		
№ п/п	Координаты, м	
	X	Y
289	499997,56	1322308,57
290	499996,04	1322314,93

291	499992,44	1322314,11
292	499993,90	1322307,73
289	499997,56	1322308,57
<b>:ЗУ88</b>		
№ п/п	Координаты, м	
	X	Y
293	499986,27	1322305,97
294	499984,81	1322312,35
295	499980,76	1322311,38
296	499982,14	1322305,00
293	499986,27	1322305,97
<b>:ЗУ89</b>		
№ п/п	Координаты, м	
	X	Y
297	499993,56	1322323,38
298	499992,10	1322329,68
299	499991,82	1322329,67
300	499988,16	1322328,81
301	499988,01	1322328,77
302	499989,49	1322322,42
297	499993,56	1322323,38
<b>:ЗУ90</b>		
№ п/п	Координаты, м	
	X	Y
303	500008,65	1322326,91
304	500007,19	1322333,23
305	500003,46	1322332,37
306	500004,80	1322326,01
303	500008,65	1322326,91
<b>:ЗУ91</b>		
№ п/п	Координаты, м	
	X	Y
303	500008,65	1322326,91
307	500012,32	1322327,77
308	500010,87	1322334,08
304	500007,19	1322333,23
303	500008,65	1322326,91
<b>:ЗУ92</b>		
№ п/п	Координаты, м	
	X	Y
309	500037,54	1322340,26
310	500036,08	1322346,63
311	500032,04	1322345,68
312	500033,48	1322339,35
313	500033,82	1322339,43
309	500037,54	1322340,26
<b>:ЗУ93</b>		
№ п/п	Координаты, м	
	X	Y
314	500014,66	1322335,02
315	500013,20	1322341,29
316	500009,41	1322340,41

308	500010,87	1322334,08
314	500014,66	1322335,02
<b>:ЗУ94</b>		
<b>№ п/п</b>	<b>Координаты, м</b>	
	<b>X</b>	<b>Y</b>
317	499999,50	1322331,47
318	499998,04	1322337,78
319	499994,22	1322336,89
320	499995,72	1322330,59
317	499999,50	1322331,47
<b>:ЗУ95</b>		
<b>№ п/п</b>	<b>Координаты, м</b>	
	<b>X</b>	<b>Y</b>
320	499995,72	1322330,59
319	499994,22	1322336,89
321	499990,35	1322335,99
299	499991,82	1322329,67
322	499992,09	1322329,65
320	499995,72	1322330,59
<b>:ЗУ96</b>		
<b>№ п/п</b>	<b>Координаты, м</b>	
	<b>X</b>	<b>Y</b>
323	499976,44	1322342,71
324	499975,01	1322349,02
325	499970,86	1322348,08
326	499972,39	1322341,79
323	499976,44	1322342,71
<b>:ЗУ97</b>		
<b>№ п/п</b>	<b>Координаты, м</b>	
	<b>X</b>	<b>Y</b>
327	499980,33	1322343,59
328	499978,83	1322349,88
324	499975,01	1322349,02
323	499976,44	1322342,71
327	499980,33	1322343,59
<b>:ЗУ98</b>		
<b>№ п/п</b>	<b>Координаты, м</b>	
	<b>X</b>	<b>Y</b>
329	499991,64	1322346,15
330	499990,21	1322352,45
331	499986,47	1322351,61
332	499986,42	1322351,60
333	499987,92	1322345,30
329	499991,64	1322346,15
<b>:ЗУ99</b>		
<b>№ п/п</b>	<b>Координаты, м</b>	
	<b>X</b>	<b>Y</b>
334	500014,67	1322351,37
335	500013,42	1322357,62
336	500012,98	1322357,53
337	500009,47	1322356,71
338	500010,93	1322350,52

334	500014,67	1322351,37
<b>:ЗУ101</b>		
<b>№ п/п</b>	<b>Координаты, м</b>	
	<b>X</b>	<b>Y</b>
339	500032,10	1322361,96
340	500030,62	1322368,32
341	500026,89	1322367,51
342	500028,35	1322361,12
339	500032,10	1322361,96
<b>:ЗУ102</b>		
<b>№ п/п</b>	<b>Координаты, м</b>	
	<b>X</b>	<b>Y</b>
342	500028,35	1322361,12
341	500026,89	1322367,51
343	500023,14	1322366,70
344	500024,61	1322360,27
342	500028,35	1322361,12
<b>:ЗУ103</b>		
<b>№ п/п</b>	<b>Координаты, м</b>	
	<b>X</b>	<b>Y</b>
344	500024,61	1322360,27
343	500023,14	1322366,70
345	500019,38	1322365,88
346	500021,14	1322359,49
344	500024,61	1322360,27
<b>:ЗУ104</b>		
<b>№ п/п</b>	<b>Координаты, м</b>	
	<b>X</b>	<b>Y</b>
347	500012,96	1322357,64
348	500013,40	1322357,74
349	500017,19	1322358,58
350	500015,48	1322364,81
351	500011,49	1322363,90
347	500012,96	1322357,64
<b>:ЗУ105</b>		
<b>№ п/п</b>	<b>Координаты, м</b>	
	<b>X</b>	<b>Y</b>
352	500009,19	1322356,64
353	500007,70	1322363,03
354	500004,10	1322362,21
355	500005,58	1322355,79
352	500009,19	1322356,64
<b>:ЗУ106</b>		
<b>№ п/п</b>	<b>Координаты, м</b>	
	<b>X</b>	<b>Y</b>
356	499994,24	1322353,37
357	499992,85	1322359,65
358	499988,78	1322358,78
330	499990,21	1322352,45
356	499994,24	1322353,37
<b>:ЗУ107</b>		
<b>№ п/п</b>	<b>Координаты, м</b>	

	<b>X</b>	<b>Y</b>
359	499982,63	1322350,74
360	499981,24	1322357,08
361	499977,40	1322356,21
328	499978,83	1322349,88
359	499982,63	1322350,74
<b>:3У108</b>		
№ п/п	Координаты, м	
	<b>X</b>	<b>Y</b>
362	499987,36	1322367,42
363	499985,89	1322373,77
364	499981,98	1322372,83
365	499983,48	1322366,49
362	499987,36	1322367,42
<b>:3У109</b>		
№ п/п	Координаты, м	
	<b>X</b>	<b>Y</b>
366	499995,15	1322369,29
367	499993,67	1322375,56
368	499989,77	1322374,73
369	499991,23	1322368,35
366	499995,15	1322369,29
<b>:3У110</b>		
№ п/п	Координаты, м	
	<b>X</b>	<b>Y</b>
370	500021,76	1322375,52
371	500020,32	1322381,78
372	500016,55	1322380,91
373	500018,02	1322374,70
370	500021,76	1322375,52
<b>:3У111</b>		
№ п/п	Координаты, м	
	<b>X</b>	<b>Y</b>
374	500029,45	1322377,21
375	500028,05	1322383,43
376	500024,20	1322382,58
377	500025,62	1322376,37
374	500029,45	1322377,21
<b>:3У112</b>		
№ п/п	Координаты, м	
	<b>X</b>	<b>Y</b>
375	500028,05	1322383,43
378	500026,43	1322389,81
379	500022,65	1322388,94
376	500024,20	1322382,58
375	500028,05	1322383,43
<b>:3У113</b>		
№ п/п	Координаты, м	
	<b>X</b>	<b>Y</b>
380	500005,07	1322378,25
381	500003,70	1322384,54
382	499999,81	1322383,64

383	500001,30	1322377,36
380	500005,07	1322378,25
<b>:3У114</b>		
<b>№ п/п</b>	<b>Координаты, м</b>	
	<b>Х</b>	<b>У</b>
367	499993,67	1322375,56
384	499992,14	1322381,86
385	499988,34	1322380,98
368	499989,77	1322374,73
367	499993,67	1322375,56
<b>:3У115</b>		
<b>№ п/п</b>	<b>Координаты, м</b>	
	<b>Х</b>	<b>У</b>
364	499981,98	1322372,83
386	499980,50	1322379,16
387	499976,90	1322378,33
388	499978,38	1322372,01
364	499981,98	1322372,83
<b>:3У116</b>		
<b>№ п/п</b>	<b>Координаты, м</b>	
	<b>Х</b>	<b>У</b>
389	499966,55	1322385,15
390	499965,17	1322391,56
391	499961,11	1322390,62
392	499962,51	1322384,21
389	499966,55	1322385,15
<b>:3У117</b>		
<b>№ п/п</b>	<b>Координаты, м</b>	
	<b>Х</b>	<b>У</b>
393	499985,56	1322389,59
394	499984,09	1322395,99
395	499980,25	1322395,07
396	499981,64	1322388,67
393	499985,56	1322389,59
<b>:3У118</b>		
<b>№ п/п</b>	<b>Координаты, м</b>	
	<b>Х</b>	<b>У</b>
397	500004,56	1322394,05
398	500003,09	1322400,41
399	499999,24	1322399,48
400	500000,74	1322393,16
397	500004,56	1322394,05
<b>:3У119</b>		
<b>№ п/п</b>	<b>Координаты, м</b>	
	<b>Х</b>	<b>У</b>
401	500019,85	1322397,56
402	500018,47	1322403,83
403	500014,27	1322403,02
404	500015,75	1322396,65
401	500019,85	1322397,56
<b>:3У120</b>		
<b>№ п/п</b>	<b>Координаты, м</b>	

	<b>X</b>	<b>Y</b>
403	500014,27	1322403,02
405	500012,78	1322409,33
406	500009,17	1322408,48
407	500010,53	1322402,15
403	500014,27	1322403,02
<b>:3У121</b>		
№ п/п	<b>Координаты, м</b>	
	<b>X</b>	<b>Y</b>
398	500003,09	1322400,41
408	500001,72	1322406,74
409	499997,71	1322405,83
410	499999,25	1322399,48
398	500003,09	1322400,41
<b>:3У122</b>		
№ п/п	<b>Координаты, м</b>	
	<b>X</b>	<b>Y</b>
411	499980,28	1322395,10
412	499978,78	1322401,45
413	499975,16	1322400,61
414	499976,65	1322394,23
411	499980,28	1322395,10
<b>:3У123</b>		
№ п/п	<b>Координаты, м</b>	
	<b>X</b>	<b>Y</b>
415	499972,85	1322393,35
416	499971,40	1322399,74
417	499967,55	1322398,85
418	499968,94	1322392,43
415	499972,85	1322393,35
<b>:3У124</b>		
№ п/п	<b>Координаты, м</b>	
	<b>X</b>	<b>Y</b>
390	499965,17	1322391,56
419	499963,79	1322397,97
420	499959,72	1322397,03
391	499961,11	1322390,62
390	499965,17	1322391,56
<b>:3У125</b>		
№ п/п	<b>Координаты, м</b>	
	<b>X</b>	<b>Y</b>
421	499966,01	1322407,49
422	499964,57	1322413,83
423	499960,87	1322413,00
424	499962,20	1322406,61
421	499966,01	1322407,49
<b>:3У126</b>		
№ п/п	<b>Координаты, м</b>	
	<b>X</b>	<b>Y</b>
425	499984,93	1322411,87
426	499983,61	1322418,18
427	499979,87	1322417,32

428	499981,35	1322411,04
425	499984,93	1322411,87
<b>:ЗУ127</b>		
<b>№ п/п</b>	<b>Координаты, м</b>	
	<b>X</b>	<b>Y</b>
429	500000,31	1322415,42
430	499998,86	1322421,77
431	499995,05	1322420,88
432	499996,29	1322414,49
429	500000,31	1322415,42
<b>:ЗУ128</b>		
<b>№ п/п</b>	<b>Координаты, м</b>	
	<b>X</b>	<b>Y</b>
433	500003,99	1322416,32
434	500002,47	1322422,70
430	499998,86	1322421,77
429	500000,31	1322415,42
433	500003,99	1322416,32
<b>:ЗУ129</b>		
<b>№ п/п</b>	<b>Координаты, м</b>	
	<b>X</b>	<b>Y</b>
435	500019,27	1322419,80
436	500017,93	1322426,20
437	500014,16	1322425,33
438	500015,49	1322418,93
435	500019,27	1322419,80
<b>:ЗУ130</b>		
<b>№ п/п</b>	<b>Координаты, м</b>	
	<b>X</b>	<b>Y</b>
439	500006,32	1322423,61
440	500004,94	1322429,86
441	500001,08	1322428,96
434	500002,47	1322422,70
439	500006,32	1322423,61
<b>:ЗУ131</b>		
<b>№ п/п</b>	<b>Координаты, м</b>	
	<b>X</b>	<b>Y</b>
430	499998,86	1322421,77
434	500002,47	1322422,70
441	500001,08	1322428,96
442	499997,41	1322428,11
430	499998,86	1322421,77
<b>:ЗУ132</b>		
<b>№ п/п</b>	<b>Координаты, м</b>	
	<b>X</b>	<b>Y</b>
443	499991,16	1322420,01
444	499989,82	1322426,34
445	499986,05	1322425,47
446	499987,37	1322419,14
443	499991,16	1322420,01
<b>:ЗУ133</b>		
<b>№ п/п</b>	<b>Координаты, м</b>	



	<b>X</b>	<b>Y</b>
446	499987,37	1322419,14
445	499986,05	1322425,47
447	499982,15	1322424,56
448	499983,58	1322418,27
446	499987,37	1322419,14
<b>:3У134</b>		
<b>№ п/п</b>	<b>Координаты, м</b>	
	<b>X</b>	<b>Y</b>
449	499972,09	1322415,55
450	499976,09	1322416,45
451	499974,62	1322422,84
452	499970,82	1322421,98
449	499972,09	1322415,55
<b>:3У135</b>		
<b>№ п/п</b>	<b>Координаты, м</b>	
	<b>X</b>	<b>Y</b>
453	499972,66	1322431,44
454	499971,19	1322437,78
455	499967,34	1322436,92
456	499968,82	1322430,55
453	499972,66	1322431,44
<b>:3У136</b>		
<b>№ п/п</b>	<b>Координаты, м</b>	
	<b>X</b>	<b>Y</b>
457	499980,28	1322433,19
458	499978,77	1322439,57
459	499974,96	1322438,69
460	499976,44	1322432,32
457	499980,28	1322433,19
<b>:3У137</b>		
<b>№ п/п</b>	<b>Координаты, м</b>	
	<b>X</b>	<b>Y</b>
461	499983,84	1322434,02
462	499982,56	1322440,05
463	499978,86	1322439,18
457	499980,28	1322433,19
461	499983,84	1322434,02
<b>:3У138</b>		
<b>№ п/п</b>	<b>Координаты, м</b>	
	<b>X</b>	<b>Y</b>
464	499999,17	1322437,56
465	499997,70	1322443,96
466	499993,95	1322443,09
467	499993,83	1322443,03
468	499995,35	1322436,68
464	499999,17	1322437,56
<b>:3У139</b>		
<b>№ п/п</b>	<b>Координаты, м</b>	
	<b>X</b>	<b>Y</b>
469	500002,97	1322438,44
470	500001,50	1322444,84

471	499997,71	1322443,94
464	499999,17	1322437,56
469	500002,97	1322438,44
<b>:ЗУ140</b>		
№ п/п	Координаты, м	
	X	Y
472	500006,77	1322439,32
473	500005,30	1322445,73
474	500001,65	1322444,87
470	500001,50	1322444,84
469	500002,97	1322438,44
472	500006,77	1322439,32
<b>:ЗУ141</b>		
№ п/п	Координаты, м	
	X	Y
475	500014,64	1322441,14
476	500013,17	1322447,55
477	500009,28	1322446,64
478	500009,09	1322446,60
479	500010,56	1322440,20
475	500014,64	1322441,14
<b>:ЗУ142</b>		
№ п/п	Координаты, м	
	X	Y
480	500018,70	1322442,08
481	500017,23	1322448,49
476	500013,17	1322447,55
475	500014,64	1322441,14
480	500018,70	1322442,08
<b>:ЗУ143</b>		
№ п/п	Координаты, м	
	X	Y
481	500017,23	1322448,49
482	500015,76	1322454,93
483	500011,70	1322453,98
476	500013,17	1322447,55
481	500017,23	1322448,49
<b>:ЗУ144</b>		
№ п/п	Координаты, м	
	X	Y
476	500013,17	1322447,55
483	500011,70	1322453,98
484	500007,77	1322453,06
477	500009,28	1322446,64
476	500013,17	1322447,55
<b>:ЗУ145</b>		
№ п/п	Координаты, м	
	X	Y
485	500005,47	1322445,77
486	500003,96	1322452,17
487	500000,14	1322451,28
474	500001,65	1322444,87

488	500005,30	1322445,72
485	500005,47	1322445,77
<b>:ЗУ146</b>		
<b>№ п/п</b>	<b>Координаты, м</b>	
	<b>Х</b>	<b>У</b>
474	500001,65	1322444,87
489	500000,14	1322451,24
490	499996,31	1322450,38
491	499997,75	1322443,95
474	500001,65	1322444,87
<b>:ЗУ147</b>		
<b>№ п/п</b>	<b>Координаты, м</b>	
	<b>Х</b>	<b>У</b>
466	499993,95	1322443,09
492	499992,51	1322449,49
493	499988,53	1322448,56
494	499990,00	1322442,17
467	499993,83	1322443,03
466	499993,95	1322443,09
<b>:ЗУ148</b>		
<b>№ п/п</b>	<b>Координаты, м</b>	
	<b>Х</b>	<b>У</b>
494	499990,00	1322442,17
493	499988,53	1322448,56
495	499984,79	1322447,69
496	499984,87	1322447,37
497	499986,29	1322441,31
494	499990,00	1322442,17
<b>:ЗУ149</b>		
<b>№ п/п</b>	<b>Координаты, м</b>	
	<b>Х</b>	<b>У</b>
458	499978,77	1322439,57
498	499977,26	1322445,93
499	499973,49	1322445,05
459	499974,96	1322438,69
458	499978,77	1322439,57
<b>:ЗУ150</b>		
<b>№ п/п</b>	<b>Координаты, м</b>	
	<b>Х</b>	<b>У</b>
459	499974,96	1322438,69
499	499973,49	1322445,05
500	499969,71	1322444,16
454	499971,19	1322437,78
459	499974,96	1322438,69
<b>:ЗУ151</b>		
<b>№ п/п</b>	<b>Координаты, м</b>	
	<b>Х</b>	<b>У</b>
454	499971,19	1322437,78
500	499969,71	1322444,16
501	499965,87	1322443,26
502	499967,35	1322436,88
454	499971,19	1322437,78

<b>:ЗУ152</b>		
<b>№ п/п</b>	<b>Координаты, м</b>	
	<b>X</b>	<b>Y</b>
502	499967,35	1322436,88
501	499965,87	1322443,26
503	499962,17	1322442,40
504	499963,53	1322435,99
502	499967,35	1322436,88
<b>:ЗУ153</b>		
<b>№ п/п</b>	<b>Координаты, м</b>	
	<b>X</b>	<b>Y</b>
505	499952,69	1322449,89
506	499956,65	1322450,82
507	499955,10	1322457,45
508	499951,13	1322456,61
505	499952,69	1322449,89
<b>:ЗУ154</b>		
<b>№ п/п</b>	<b>Координаты, м</b>	
	<b>X</b>	<b>Y</b>
509	499960,48	1322451,68
510	499958,80	1322458,77
511	499955,00	1322457,91
507	499955,10	1322457,45
506	499956,65	1322450,82
509	499960,48	1322451,68
<b>:ЗУ155</b>		
<b>№ п/п</b>	<b>Координаты, м</b>	
	<b>X</b>	<b>Y</b>
512	499968,02	1322453,46
513	499966,35	1322460,48
514	499962,52	1322459,65
515	499964,18	1322452,56
512	499968,02	1322453,46
<b>:ЗУ156</b>		
<b>№ п/п</b>	<b>Координаты, м</b>	
	<b>X</b>	<b>Y</b>
516	499986,92	1322458,00
517	499985,41	1322464,69
518	499981,50	1322463,81
519	499983,01	1322457,12
516	499986,92	1322458,00
<b>:ЗУ157</b>		
<b>№ п/п</b>	<b>Координаты, м</b>	
	<b>X</b>	<b>Y</b>
520	499990,72	1322458,86
521	499994,57	1322459,82
522	499993,02	1322466,35
523	499989,22	1322465,52
520	499990,72	1322458,86
<b>:ЗУ158</b>		
<b>№ п/п</b>	<b>Координаты, м</b>	
	<b>X</b>	<b>Y</b>

524	500006,04	1322462,53
525	500009,67	1322463,40
526	500008,23	1322469,61
527	500004,55	1322468,82
528	500004,57	1322468,72
524	500006,04	1322462,53
<b>:3У158</b>		
№ п/п	Координаты, м	
	X	Y
529	500028,73	1322470,35
530	500027,75	1322474,44
531	500021,49	1322472,94
532	500022,46	1322468,86
529	500028,73	1322470,35
<b>:3У159</b>		
№ п/п	Координаты, м	
	X	Y
533	500032,36	1322455,26
534	500031,44	1322459,11
535	500025,14	1322457,67
536	500026,07	1322453,82
533	500032,36	1322455,26
<b>:3У160</b>		
№ п/п	Координаты, м	
	X	Y
537	500033,31	1322451,45
533	500032,36	1322455,26
538	500026,06	1322453,82
539	500026,98	1322449,98
537	500033,31	1322451,45
<b>:3У161</b>		
№ п/п	Координаты, м	
	X	Y
540	500040,48	1322421,09
541	500039,50	1322424,67
542	500033,07	1322423,19
543	500033,94	1322419,65
540	500040,48	1322421,09
<b>:3У162</b>		
№ п/п	Координаты, м	
	X	Y
544	500044,89	1322402,15
545	500044,00	1322405,88
546	500037,52	1322404,36
547	500038,48	1322400,60
544	500044,89	1322402,15
<b>:3У163</b>		
№ п/п	Координаты, м	
	X	Y
548	500048,44	1322386,86
549	500047,62	1322390,72
550	500041,28	1322389,26

551	500041,93	1322385,39
548	500048,44	1322386,86
<b>:ЗУ164</b>		
№ п/п	Координаты, м	
	X	Y
552	500051,59	1322371,56
553	500050,91	1322375,40
554	500044,48	1322373,94
555	500045,26	1322370,08
552	500051,59	1322371,56
<b>:ЗУ165</b>		
№ п/п	Координаты, м	
	X	Y
556	500054,23	1322359,99
557	500053,35	1322363,89
558	500047,02	1322362,42
559	500047,90	1322358,56
556	500054,23	1322359,99
<b>:ЗУ166</b>		
№ п/п	Координаты, м	
	X	Y
560	500057,86	1322344,26
561	500056,79	1322348,96
562	500050,44	1322347,47
563	500051,53	1322342,79
560	500057,86	1322344,26
<b>:ЗУ167</b>		
№ п/п	Координаты, м	
	X	Y
564	500063,09	1322321,78
565	500062,23	1322325,45
566	500055,91	1322324,05
567	500056,75	1322320,40
564	500063,09	1322321,78
<b>:ЗУ168</b>		
№ п/п	Координаты, м	
	X	Y
568	500064,83	1322314,38
569	500063,95	1322318,12
570	500057,59	1322316,73
571	500058,46	1322312,93
568	500064,83	1322314,38
<b>:ЗУ169</b>		
Обозначение характерных точек границ	Координаты, м	
	X	Y
572	500068,32	1322299,33
573	500067,39	1322303,35
574	500061,00	1322301,86
575	500061,93	1322297,86
572	500068,32	1322299,33
<b>:ЗУ170</b>		

№ п/п	Координаты, м	
	X	Y
576	500069,23	1322295,35
572	500068,32	1322299,33
575	500061,93	1322297,86
577	500062,85	1322293,89
576	500069,23	1322295,35
:3У171		
№ п/п	Координаты, м	
	X	Y
578	500070,15	1322291,38
576	500069,23	1322295,35
577	500062,85	1322293,89
579	500063,77	1322289,91
578	500070,15	1322291,38
:3У172		
№ п/п	Координаты, м	
	X	Y
580	500071,00	1322287,42
578	500070,15	1322291,38
579	500063,77	1322289,91
581	500064,69	1322285,94
580	500071,00	1322287,42
:3У173		
№ п/п	Координаты, м	
	X	Y
582	500073,89	1322275,54
583	500072,94	1322279,66
584	500066,52	1322278,09
585	500067,46	1322274,04
582	500073,89	1322275,54
:3У174		
№ п/п	Координаты, м	
	X	Y
586	500074,79	1322271,61
582	500073,89	1322275,54
585	500067,46	1322274,04
587	500068,37	1322270,11
586	500074,79	1322271,61
:3У175		
№ п/п	Координаты, м	
	X	Y
588	500075,71	1322267,62
586	500074,79	1322271,61
587	500068,37	1322270,11
589	500069,29	1322266,15
588	500075,71	1322267,62
:3У176		
№ п/п	Координаты, м	
	X	Y
590	500076,61	1322263,66
588	500075,71	1322267,62

589	500069,29	1322266,15
591	500070,20	1322262,19
590	500076,61	1322263,66

\* координаты границ земельных участков подлежат уточнению при подготовке межевого плана

**2.2. Перечень и сведения о площади образуемых земельных участков, которые будут отнесены к территориям общего пользования или имуществу общего пользования, в том числе в отношении которых предполагаются резервирование и (или) изъятие для государственных или муниципальных нужд**

В границах территории, в отношении которой разработан проект межевания, отсутствуют: - территории общего пользования; - территории, планируемые для резервирования и (или) изъятия для государственных или муниципальных нужд.

**2.3. Вид разрешенного использования образуемых земельных участков в соответствии с проектом межевания территории**

Виды разрешенного использования образуемых земельных участков соответствуют видам разрешенного использования земельных участков территориальной зоны ПК-1 «Зона многофункциональной производственно-коммунальной застройки» Правил землепользования и застройки муниципального образования «Город Обнинск» (в действующей редакции), а также Классификатору видов разрешенного использования земельных участков, утвержденному приказом приказа 40 Федеральной службы государственной регистрации, кадастра и картографии от 10.11.2020 № П/0412 (в действующей редакции). Виды разрешенного использования образуемых земельных участков представлены в таблице № 1.

**2.4. Сведения о границах территории, в отношении которой утвержден проект межевания, содержащие перечень координат характерных точек этих границ**



**в системе координат, используемой для ведения Единого государственного реестра недвижимости. Красные линии**

Граница территории, в отношении которой разрабатывается проект межевания, совпадает с границами кадастрового квартала 40:27:030710.

Ведомость координат поворотных точек границы территории, в отношении которой разрабатывается проект межевания, приведена в таблице № 3.

*Таблица № 3.*  
*Ведомость координат характерных точек границы территории, в отношении которой утвержден проект межевания*  
*Система координат МСК-40*

Название (номер) межевого знака	Дирекционные углы (град. мин. сек.)	Длина линии(м)	X координата	Y координата
1			499996,38	1322161,19
	102° 40' 49"	2,46		
2			499995,84	1322163,59
	102° 20' 49"	37,6		
3			499987,8	1322200,32
	102° 06' 24"	36,95		
4			499980,05	1322236,45
	103° 26' 28"	3,27		
5			499979,29	1322239,63
	102° 48' 32"	32,61		
6			499972,06	1322271,43
	102° 41' 17"	14,43		
7			499968,89	1322285,51
	103° 13' 49"	28,97		
8			499962,26	1322313,71
	103° 26' 58"	28,42		
9			499955,65	1322341,35
	103° 29' 24"	3,82		
10			499954,76	1322345,06
	102° 51' 32"	76,25		
11			499937,79	1322419,4
	103° 01' 51"	33,31		
12			499930,28	1322451,85
	14° 35' 58"	13,57		
13			499943,41	1322455,27
	12° 48' 44"	15,78		
14			499958,8	1322458,77
	13° 43' 02"	2,61		
15			499961,34	1322459,39
	12° 25' 44"	26,11		
16			499986,84	1322465,01
	12° 12' 02"	10,22		
17			499996,83	1322467,17
	12° 14' 47"	3,96		
18			500000,7	1322468,01

	12° 13' 13"	3,83		
19			500004,44	1322468,82
	296° 33' 54"	0,02		
20			500004,45	1322468,8
	12° 05' 41"	3,87		
21			500008,23	1322469,61
	108° 26' 06"	0,03		
22			500008,22	1322469,64
	12° 14' 47"	2,64		
23			500010,8	1322470,2
	12° 05' 41"	1,43		
24			500012,2	1322470,5
	14° 33' 37"	1,59		
25			500013,74	1322470,9
	21° 39' 34"	6,75		
26			500020,01	1322473,39
	12° 40' 09"	6,2		
27			500026,06	1322474,75
	11° 44' 19"	1,57		
28			500027,6	1322475,07
	283° 28' 08"	12,49		
29			500030,51	1322462,92
	283° 43' 02"	3,92		
30			500031,44	1322459,11
	283° 43' 08"	7,88		
31			500033,31	1322451,45
	283° 04' 55"	3,93		
32			500034,2	1322447,62
	280° 42' 47"	4,14		
33			500034,97	1322443,55
	283° 14' 26"	3,84		
34			500035,85	1322439,81
	283° 23' 33"	0,86		
35			500036,05	1322438,97
	11° 18' 36"	0,05		
36			500036,1	1322438,98
	282° 21' 38"	8,13		
37			500037,84	1322431,04
	283° 40' 37"	2,71		
38			500038,48	1322428,41
	285° 16' 54"	7,59		
39			500040,48	1322421,09
	282° 29' 48"	3,88		
40			500041,32	1322417,3
	283° 09' 48"	3,82		
41			500042,19	1322413,58
	282° 54' 27"	3,94		
42			500043,07	1322409,74
	283° 32' 28"	9,82		
43			500045,37	1322400,19
	283° 26' 44"	4		
44			500046,3	1322396,3
	283° 39' 17"	1,82		
45			500046,73	1322394,53

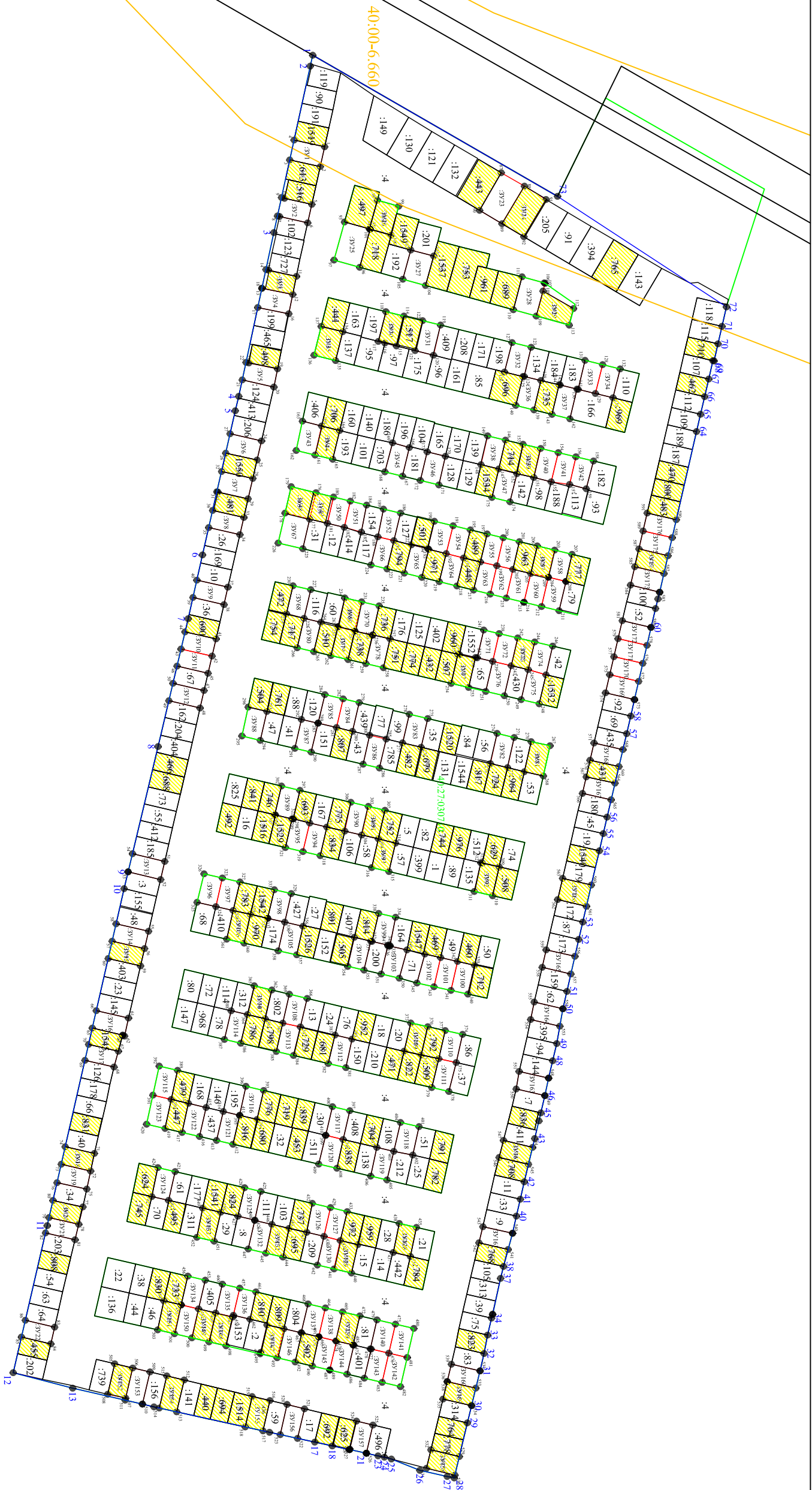
	283° 08' 54"	3,91		
46			500047,62	1322390,72
	281° 59' 36"	3,95		
47			500048,44	1322386,86
	283° 04' 55"	3,93		
48			500049,33	1322383,03
	283° 21' 30"	3,9		
49			500050,23	1322379,24
	280° 02' 31"	7,8		
50			500051,59	1322371,56
	283° 13' 26"	3,93		
51			500052,49	1322367,73
	282° 43' 28"	11,76		
52			500055,08	1322356,26
	283° 06' 54"	3,92		
53			500055,97	1322352,44
	283° 11' 38"	16,17		
54			500059,66	1322336,7
	282° 38' 27"	3,88		
55			500060,51	1322332,91
	282° 43' 45"	3,72		
56			500061,33	1322329,28
	283° 14' 07"	18,91		
57			500065,66	1322310,87
	283° 10' 00"	4		
58			500066,57	1322306,98
	282° 43' 45"	3,72		
59			500067,39	1322303,35
	282° 58' 53"	16,34		
60			500071,06	1322287,43
	283° 13' 31"	4,28		
61			500072,04	1322283,26
	284° 02' 10"	2,19		
62			500072,57	1322281,14
	284° 02' 10"	1,53		
63			500072,94	1322279,66
	282° 56' 08"	36,36		
64			500081,08	1322244,22
	283° 06' 54"	3,92		
65			500081,97	1322240,4
	283° 03' 34"	3,98		
66			500082,87	1322236,52
	283° 10' 00"	4		
67			500083,78	1322232,63
	282° 39' 49"	4,15		
68			500084,69	1322228,58
	12° 05' 41"	0,29		
69			500084,97	1322228,64
	282° 33' 40"	3,86		
70			500085,81	1322224,87
	282° 57' 05"	3,97		
71			500086,7	1322221
	283° 01' 26"	4,39		
72			500087,69	1322216,72

	213° 11' 53"	44,56		
73			500050,4	1322192,32
	209° 57' 13"	62,35		
1			499996,38	1322161,19

Красные линии в границах территории, в отношении которой разрабатывается проект межевания, не устанавливаются.

## **5. ИСХОДНО-РАЗРЕШИТЕЛЬНАЯ ДОКУМЕНТАЦИЯ**

	Наименование документа
1	Кадастровый план территории кадастрового квартала 40:27:030710



Масштаб 1:1.000

Условные обозначения:

• 1 - характерная точка границы, сведения о которой позволяют однозначно определить её на местности

- граница кадастрового деления

- часть границы, учтенная в ЕТРН

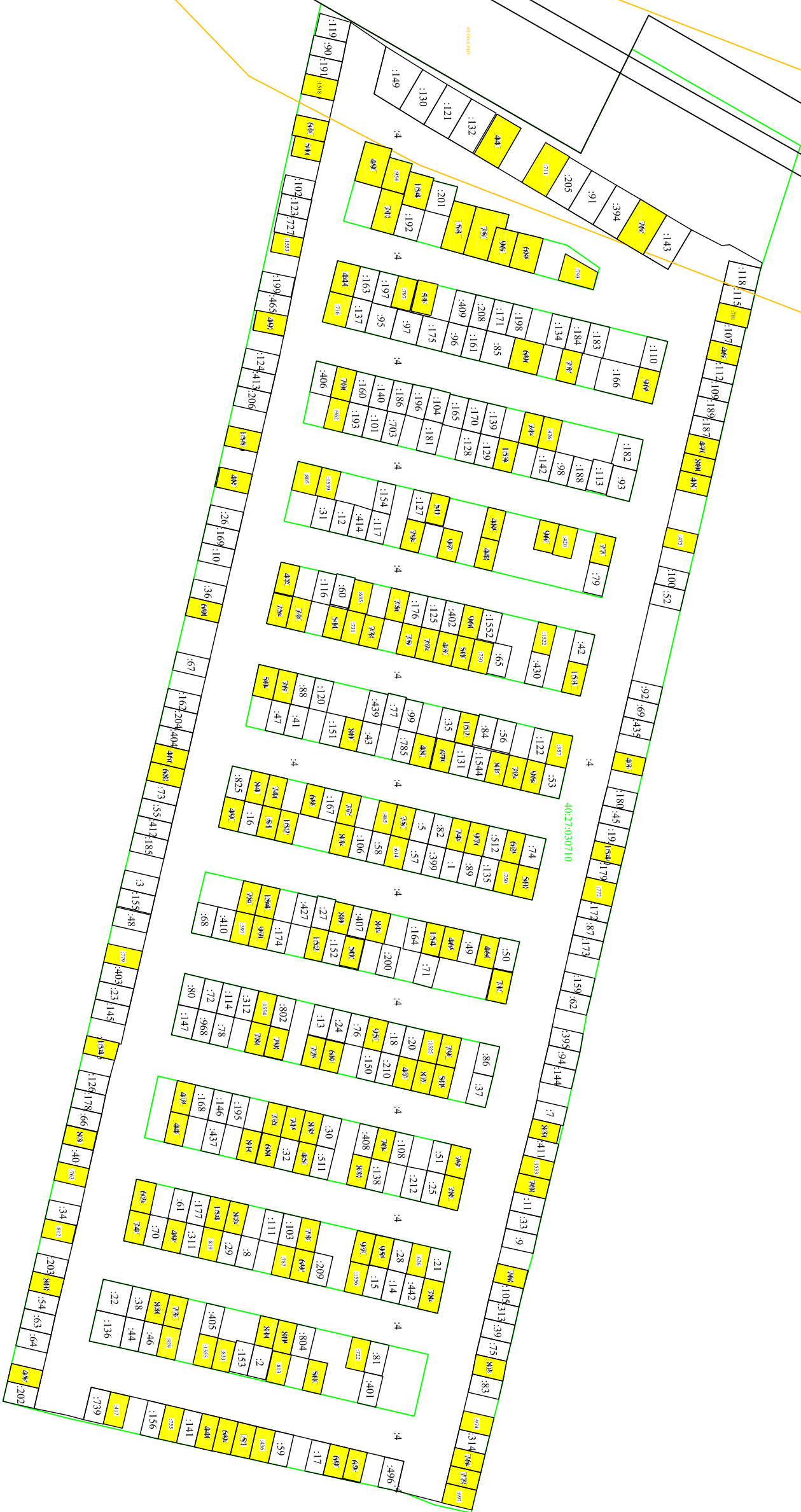
40:00-6.660 - обозначение специальной зоны учтенной в ЕТРН

- вновь образованная часть границы

- обозначение объекта недвижимости учтенного в ЕТРН

- граница территории

Заказчик: ИСО "Заря"				Проект межевания территории			
				Гаражного назначения в границах			
				Гаражного кооператива «Заря»			
Изм	Кол.уч	Лист	Модок	Подпись	Дата	Основная часть проекта межевания территории	
Исполнил	Зайцев С.А.						
Проверил	Зайцев С.А.					Чертеж межевания территории	
						М 1:1.000	
						Кадастровый инженер	
						Зайцев С.А.	



Масштаб 1:1000

Условные обозначения:

- 1 - характерная точка границы, сведения о которой позволяют однозначно определить её на местности
- граница кадастрового деления
- часть границы, учтенная в ЕГРН
- 40:00-6.660 - обозначение специальной зоны учтенной в ЕГРН
- обозначение объекта недвижимости учтенного в ЕГРН

Заказчик: ГСО "Заря"									
						ПРОЕКТ МЕЖЕВАННОЙ ТЕРРИТОРИИ			
						ГАРАЖНОГО НАЗНАЧЕНИЯ В ГРАНИЦАХ			
Изм	Кол.уч	Лист	№доку	Подпись	Дата	ГАРАЖНОГО КООПЕРАТИВА «ЗАРЯ»			
Исполнил		Зайцев С.А.				Материалы по обоснованию проекта			
Проверил		Зайцев С.А.							
						мессевания		Стандия	Лист
								ПМТ	2
								Листов	2
						Чертеж границ существующих земельных участков М 1:1000			
						Кадастровый инженер Зайцев С.А.			





**Калужская область**

**АДМИНИСТРАЦИЯ ГОРОДА ОБНИНСКА**

**ПОСТАНОВЛЕНИЕ**

**20.06.2025 № 1542-п**

О подготовке проекта межевания территории гаражного назначения в границах ГСО «Заря»

В связи с обращением председателя ГСО «Заря» Мякишева Е.В. от 02.06.2025 № 562500447 о подготовке проекта межевания территории гаражного назначения в границах ГСО «Заря» с целью образования земельных участков под существующими гаражами, на основании ст. 43, п. 1 ст. 46 Градостроительного кодекса Российской Федерации, пп.7 п. 3 ст. 11.3 Земельного кодекса Российской Федерации, постановления Администрации города Обнинска от 30.12.1994 № 715-п «О перерегистрации земельного участка гаражно-строительному обществу «Заря» под гаражи», постановления Администрации города Обнинска от 14.02.2011 № 206-п «О внесении дополнение в постановление Администрации г. Обнинска от 30.12.1994 № 715-п и отнесении земельного участка ГСО «Заря» к землям населенных пунктов», постановления Администрации города Обнинска от 29.06.2010 № 1003-п «О предоставлении в собственность ГСО «Заря» бесплатно земельного участка, относящегося к имуществу общего пользования, расположенных по адресу: г. Обнинск, д. Кабицыно, ГСО «Заря», ст. 16 Федерального закона от 06.10.2003 № 131-ФЗ «Об общих принципах организации местного самоуправления в Российской Федерации», в соответствии со ст. ст. 14, 15 Правил землепользования и застройки муниципального образования «Город Обнинск», утвержденных решением Обнинского городского Собрания от 12.03.2007 № 01-40 (в действующей редакции),

**ПОСТАНОВЛЯЮ:**

1. Подготовить проект межевания территории гаражного назначения в границах гаражно-строительного общества «Заря» с целью образования земельных участков в кадастровом квартале 40:27:030710, из земель населенных пунктов, для размещения гаражей.

Подготовку проекта межевания территории осуществлять за счет заявителя.

2. Настоящее постановление вступает в силу со дня официального опубликования, подлежит размещению на официальном информационном портале Администрации города Обнинска <http://admobninsk.ru> в сети «Интернет».



Со дня опубликования настоящего постановления физические или юридические лица вправе представить в Администрацию города Обнинска свои предложения о порядке, сроках подготовки и содержании документации по планировке территории.

3. Контроль за исполнением настоящего постановления возложить на заместителя главы Администрации города по вопросам архитектуры и градостроительства А.П. Козлова.

Исполняющий обязанности  
главы Администрации города

п.п.



В.В. Лежнин