

*Заказчик – ООО «Специализированный застройщик «Сезоны»*


*Проект межевания территории в  
границах микрорайонов №11, №14  
города Обнинска, Калужской области*

*Проект межевания территории*

*01-26-ПМТ*



№ п/п	Наименование	Номер стр.	Примечание
	<b>Титульный лист</b>	1-2	
01-26-ПМТ.С	Содержание	3	
01-26-ПМТ.ПЗ	1. Основная часть проекта межевания территории. Текстовая часть.	4	
	2. Перечень и сведения о площади образуемых земельных участков, в том числе возможные способы их образования	5	
	3. Перечень и сведения о площади образуемых земельных участков, которые будут отнесены к территориям общего пользования или имуществу общего пользования, в том числе в отношении которых предполагаются резервирование и (или) изъятие для государственных или муниципальных нужд	9	
	4. Вид разрешенного использования образуемых земельных участков	9	
	5. Сведения о границах территории, в отношении которой утвержден проект межевания, содержащие перечень координат характерных точек этих границ в системе координат, используемой для ведения Единого государственного реестра недвижимости. Красные линии	10	
	6. Сведения о границах публичного сервитута	21	
01-26-ПМТ.ГЧ	7. Основная часть проекта межевания территории. Графическая часть	22	
	Ситуационный план	23	
	Чертеж межевания территории (М1:1000)	24	
	8. Материалы по обоснованию проекта межевания. Графическая часть	25	
	Чертеж границ существующих земельных участков. Красные линии (М 1:1000)	26	
01-26-ПМТ.ПЗ	9. Исходно- разрешительная документация	27	

						01-26-ППТ.С			
Изм.	Кол.уч.	Лист	№док.	Подп.	Дата				
Разработал		Ролдугина		<i>Ролдугина</i>	02.26	Содержание	Стадия	Лист	Листов
							ПМТ	1	27
ГАП		Красиловская		<i>Красиловская</i>	02.26				
Норм.контр.		Безладный		<i>Безладный</i>	02.26				

## 1. Основная часть проекта межевания территории. Текстовая часть

Проект межевания территории в границах микрорайонов № 11, № 14 в городе Обнинске разработан на основании договора о комплексном развитии территории жилой застройки в границах микрорайонов № 11, № 14 и квартале № 10 жилого района «Заовражье» города Обнинска, Калужской области от 26.08.2024 № 01-28/318, решения ООО «Монолитстрой» от 28.10.2024 № 01-28-10-24 «О подготовке проекта планировки территории (ППТ) и проекта межевания (ПМТ) по территории общей площадью 10,09 га (100895,2 кв.м), расположенной в границах микрорайонов № 11, № 14 и квартале № 10 жилого района «Заовражье» города Обнинска, Калужской области».

### Проект межевания территории разработан в соответствии с:

- Генеральным планом муниципального образования «Город Обнинск», утвержденным решением Обнинского городского Собрания от 12.03.2007 № 01-40 (в редакции решений Обнинского городского Собрания от 10.12.2013 № 02-50, от 09.11.2021 № 01-18);
- Правилами землепользования и застройки муниципального образования «Город Обнинск» в действующей редакции;
- Постановлением Администрации города Обнинска от 14.02.2024 № 386-п «Решение о комплексном развитии территории жилой застройки в границах микрорайонов № № 11, 14 и квартала № 10 жилого района «Заовражье» города Обнинска»;
- Договором о комплексном развитии территории жилой застройки в границах микрорайонов № 11, № 14 и квартале № 10 жилого района «Заовражье» города Обнинска, Калужской области от 26.08.2024 № 01-28/318;
- Документацией по планировке территории в границах микрорайонов № 11, № 14 в городе Обнинске, утвержденной постановлением администрации города Обнинска от 05.03.2025 № 535;
- Проектом межевания территории, расположенной в границах элемента планировочной структуры, утвержденных документацией по межеванию территории в границах микрорайонов №11, №14 города Обнинска, Калужской области, разработанным кадастровым инженером Д. Г. Щегловым, 11.2025г.;
- Решение ООО «Монолитстрой» от 28.10.2024 № 01-28-10-24 «О подготовке проекта планировки территории (ППТ) и проекта межевания (ПМТ) по территории общей площадью 10,09 га (100895,2 кв.м), расположенной в границах микрорайонов № 11, № 14 и квартале № 10 жилого района «Заовражье» города Обнинска, Калужской области»;
- Градостроительным кодексом Российской Федерации;
- Земельным кодексом Российской Федерации;
- Региональными нормативами градостроительного проектирования Калужской области;
- Местными нормативами градостроительного проектирования муниципального образования «Город Обнинск»;
- СНиП, СП и другими нормативными и правовыми актами, нормативно-техническими документами Российской Федерации и Калужской области в области градостроительства.

### Основной задачей проекта межевания территории является:

- установление границ земельных участков под объектами, размещение которых предусмотрено проектом планировки территории.

Границы земельных участков, поставленных на кадастровый учет на основании ранее утвержденного ППТ и ПМТ, подлежат корректировке в связи с изменением градостроительно-планировочной компоновки застройки, на основании технического задания инвестора-застройщика.

						01-26-ППТ.ПЗ	Лист
							2
Изм.	Кол.уч.	Лист	№ док.	Подп.	Дата		

## 2. Перечень и сведения о площади образуемых земельных участков, в том числе возможные способы их образования

Границы территории, в отношении которой подготовлен проект межевания, установлены постановлением Администрации города Обнинска от 14.02.2024 № 386-п «Решение о комплексном развитии территории жилой застройки в границах микрорайонов № № 11, 14 и квартала № 10 жилого района «Заовражье» города Обнинска». Территория микрорайонов № 11 и № 14 ограничена красными линиями улиц Парковая и Комсомольская, а также границами земельных участков с кадастровыми номерами 40:27:020402:3157, 40:27:020402:3158, 40:27:020402:3179, 40:27:020402:3180.

Общая площадь территории, в отношении которой подготовлен проект межевания, в границах микрорайонов № 11 и № 14 составляет 7,75 га.

Общая площадь территории проектирования многоэтажных паркингов, в отношении которой подготовлен проект межевания, составляет 0,51 га.

В соответствии с документацией по межеванию территории в границах микрорайонов № 11, № 14 в городе Обнинске, утвержденной постановлением администрации города Обнинска от 05.03.2025 № 535; проектом межевания территории, расположенной в границах элемента планировочной структуры, утвержденной документацией по межеванию территории в границах микрорайонов №11, №14 города Обнинска, Калужской области, разработанным кадастровым инженером Д. Г. Щегловым (11.2025 г.) образованы земельные участки с кадастровыми номерами:

- 40:27:020402:3157, уточненная площадь 1210 кв. м, 2.6 многоэтажная жилая застройка (высотная застройка), статус «учтенный»;
- 40:27:020402:3158, уточненная площадь 4275 кв. м, 2.6 многоэтажная жилая застройка (высотная застройка), статус «учтенный»;
- 40:27:020402:3179, уточненная площадь 2730 кв. м, 2.6 многоэтажная жилая застройка (высотная застройка), статус «учтенный»;
- 40:27:020402:3180, уточненная площадь 10871 кв. м, 2.6 многоэтажная жилая застройка (высотная застройка), статус «учтенный».

В соответствии с приложением № 2 к договору о комплексном развитии территории жилой застройки в границах территории проектирования расположены земельные участки и объекты капитального строительства, приведенные в таблице 1.

Таблица 1

Перечень объектов капитального строительства, расположенных в границах территории жилой застройки, подлежащей комплексному развитию

№ п/п	Кадастровый номер земельного участка в границах территории жилой застройки	Адрес (местоположение земельного участка)	Площадь земельного участка, кв. м	Кадастровый номер объекта капитального строительства, расположенного на земельном участке/наименование	Адрес объекта капитального строительства	Основная характеристика объекта капитального строительства (сооружения)
1	40:27:020402:69	Калужская обл., г. Обнинск, ул. Парковая, д. 12	501	40:27:020402:95/ многоквартирный дом	Калужская обл., г. Обнинск, ул. Парковая, д. 12	площадь 350,4 м <sup>2</sup>
				40:27:000000:337/ тепловая сеть квартала №14	Калужская обл., г. Обнинск	протяженность 2937 м

						01-26-ППТ.ПЗ	Лист
Изм.	Кол.уч.	Лист	№док.	Подп.	Дата		3

				40:27:000000:43/ газопровод среднего и низкого давления	Калужская обл., г. Обнинск, 11,14 кварт.	протяженность 3963 м
				40:27:000000:888/ городские канализационные сети кв. 14	Калужская обл., г. Обнинск	протяженность 2269 м
2	40:27:020402:58	Калужская обл., г. Обнинск, ул. Парковая, д. 8	740	40:27:020402:81/ многоквартирный дом	Калужская обл., г. Обнинск, ул. Парковая, д. 8	площадь 282 м <sup>2</sup>
				40:27:000000:337/ тепловая сеть квартала №14	Калужская обл., г. Обнинск	протяженность 2937 м
				40:27:000000:43/ газопровод среднего и низкого давления	Калужская обл., г. Обнинск, 11,14 кварт.	протяженность 3963 м
				40:27:000000:888/ городские канализационные сет кв. 14	Калужская обл., г. Обнинск	протяженность 2269 м
3	40:27:020402:59	Калужская обл., г. Обнинск, ул. Парковая, д. 6	757	40:27:020402:376/ многоквартирный дом	Калужская обл., г. Обнинск, ул. Парковая, д. 6	площадь 249 м <sup>2</sup>
				40:27:000000:337/ тепловая сеть квартала №14	Калужская обл., г. Обнинск	протяженность 2937 м
				40:27:000000:43/ газопровод среднего и низкого давления	Калужская обл., г. Обнинск, 11,14 кварт.	протяженность 3963 м
				40:27:000000:888/ городские канализационные сети кв. 14	Калужская обл., г. Обнинск	протяженность 2269 м
4	40:27:020402:63	Калужская обл., г. Обнинск, ул. Парковая, д. 4	823	40:27:020402:84/ многоквартирный дом	Калужская обл., г. Обнинск, ул. Парковая, д. 4	площадь 332,8 м <sup>2</sup>
				40:27:000000:337/ тепловая сеть квартала №14	Калужская обл., г. Обнинск	протяженность 2937 м
				40:27:000000:43/ газопровод среднего и низкого давления	Калужская обл., г. Обнинск, 11,14 кварт.	протяженность 3963 м
				40:27:000000:888/ городские канализационные сети кв. 14	Калужская обл., г. Обнинск	протяженность 2269 м
5	40:27:020402:60	Калужская обл., г. Обнинск, ул. Парковая, д. 7	725	40:27:000000:337/ тепловая сеть квартала №14	Калужская обл., г. Обнинск	протяженность 2937 м
				40:27:000000:43/ газопровод среднего и низкого давления	Калужская обл., г. Обнинск 11,14 кварт.	протяженность 3963 м

						01-26-ППТ.ПЗ	Лист
Изм.	Кол.уч.	Лист	№док.	Подп.	Дата		4

6	40:27:020402:65	Калужская обл., г. Обнинск, ул. Парковая, д. 5	876	40:27:020402:92/ многоквартирный дом	Калужская обл., г. Обнинск, ул. Парковая, д. 5	площадь 242,6 м <sup>2</sup>
				40:27:000000:337/ тепловая сеть квартала №14	Калужская обл., г. Обнинск	протяженность 2937 м
				40:27:000000:43/ газопровод среднего и низкого давления	Калужская обл., г. Обнинск, 11,14 кварт.	протяженность 3963 м
7	40:27:020402:66	Калужская обл., г. Обнинск, ул. Парковая, д. 3	831	40:27:020402:93/ многоквартирный дом	Калужская обл., г. Обнинск, ул. Парковая, д. 3	площадь 293 м <sup>2</sup>
				40:27:000000:337/ тепловая сеть квартала №14	Калужская обл., г. Обнинск	протяженность 2937 м
				40:27:000000:43/ газопровод среднего и низкого давления	Калужская обл., г. Обнинск, 11,14 кварт.	протяженность 3963 м
8	40:27:020402:68	Калужская обл., г. Обнинск, ул. Парковая, д. 1/33	801	40:27:020402:82/ многоквартирный дом	Калужская обл., г. Обнинск, ул. Парковая, д. 1/33	площадь 453,8 м <sup>2</sup>
				40:27:000000:337/ тепловая сеть квартала №14	Калужская обл., г. Обнинск	протяженность 2937 м
				40:27:000000:43/ газопровод среднего и низкого давления	Калужская обл., г. Обнинск, 11,14 кварт.	протяженность 3963 м
9	40:27:020402:47	Калужская обл., г. Обнинск, ул. Комсомольская, д. 31	898	40:27:020401:61/ многоквартирный дом	Калужская обл., г. Обнинск, ул. Комсомольская, д.31	сведения о площади отсутствуют
				40:27:000000:799/ Тепловая сеть квартала №10	Калужская обл., г. Обнинск	протяженность 2638 м
				40:27:000000:43/ газопровод среднего и низкого давления	Калужская обл., г. Обнинск, 11,14 кварт.	протяженность 3963 м
10	40:27:020402:50	Калужская обл., г. Обнинск, ул. Комсомольская, д. 29	882	40:27:020402:379/ многоквартирный дом	Калужская обл., г. Обнинск, ул. Комсомольская, д.29	площадь 154,1 м <sup>2</sup>
				40:27:000000:799/ тепловая сеть квартала №10	Калужская обл., г. Обнинск	протяженность 2638 м
				40:27:000000:43/ газопровод среднего и низкого давления	Калужская обл., г. Обнинск, 11,14 кварт.	протяженность 3963 м

						01-26-ППТ.ПЗ	Лист
							5
Изм.	Кол.уч.	Лист	№докум.	Подп.	Дата		



		обл., г. Обнинск, ул. Комсо- мольская		сооружение (автостоянка)	обл., г. Обнинск, ул. Комсо- мольская	3742 м <sup>2</sup>
--	--	--	--	-----------------------------	--	---------------------

В границах территории проектирования особо охраняемые природные территории, объекты культурного наследия, а также земли лесного фонда, городские леса отсутствуют.

Территория в соответствии с картой градостроительного зонирования Правил землепользования и застройки муниципального образования «Город Обнинск» (в действующей редакции) расположена в территориальной зоне Ж-3 «Зона застройки многоэтажными жилыми домами», Ж-2 «Зона застройки среднеэтажными жилыми домами», Р-2 «Зона рекреационных объектов - скверов, парков, бульваров, городских садов, лесопарков», ПК-3 «Зона объектов инженерной и транспортной инфраструктур».

Проектом межевания территории предлагается образование земельных участков (лист № 2).

Сведения об образуемых земельных участках, в том числе возможные способы их образования представлены в таблицах 2, 2.1, 3, 3.1.

Образование земельного участка под территорией рекреации не предусмотрено.

Площадь образуемых земельных участков необходимо уточнить при выполнении кадастровых работ, образуемые земельные участки относятся к категории - земли населенных пунктов и расположены в границах муниципального образования «Город Обнинск».

Чертежи межевания территории выполнены в соответствии с требованиями ст. 43 Градостроительного кодекса Российской Федерации и отображают:

- границы существующих земельных участков;
- границы образуемых земельных участков;
- существующие объекты капитального строительства;
- красные линии, установленные проектом планировки территории.

### **3. Перечень и сведения о площади образуемых земельных участков, которые будут отнесены к территориям общего пользования или имуществу общего пользования, в том числе в отношении которых предполагаются резервирование и (или) изъятие для государственных или муниципальных нужд**

В границах территории, в отношении которой разработан проект межевания, отсутствуют территории, планируемые для резервирования и (или) изъятия для государственных или муниципальных нужд.

Территория рекреации в границах территориальной зоны Р-2 «Зона рекреационных объектов - скверов, парков, бульваров, городских садов, лесопарков» относится к территории общего пользования.

### **4. Вид разрешенного использования образуемых земельных участков в соответствии с проектом межевания**

Вид разрешенного использования образуемых земельных участков под многоэтажную застройку и под многоэтажные паркинги определен проектом планировки территории и соответствует видам разрешенного использования земельных участков территориальной зоны Ж-3 «Зона застройки многоэтажными жилыми домами» и ПК-3 «Зона объектов

						01-26-ППТ.ПЗ	Лист
Изм.	Кол.уч.	Лист	№док.	Подп.	Дата		7

инженерной и транспортной инфраструктуры» Правил землепользования и застройки муниципального образования «Город Обнинск» (в действующей редакции) соответственно.

Для территориальных зон таблицей 23.1 «Предельные (минимальные и (или) максимальные) размеры земельных участков и предельные параметры разрешенного строительства, реконструкции объектов капитального строительства» Правил землепользования и застройки муниципального образования «Город Обнинск» установлены градостроительные регламенты:

Обозначение	Минимальная площадь ЗУ, (га)		Максимальная площадь ЗУ, (га)		Миним. отступ от границ ЗУ в целях определения мест допустимого размещения ОКС, (м)		Максимальный процент застройки, (%)		Предельное кол-во этажей / высота здания, м		
	Р	У	Р	У	Р	У	Р	У	О	В	У
Ж-3	*	*	*	*	3	3	40	40	*	*	*
Р-2	*	*	*	*	*	*	*	*	*	*	*
ПК-3	*	*	*	*	3	3	*	*	*	*	*

**Примечание:**

<\*> - не подлежат установлению (выполняются с учетом проектной документации в соответствии с действующими нормами и правилами)

ЗУ - земельный участок;

ОКС - объекты капитального строительства (здания, строения и сооружения);

Р - разрешенный вид использования земельного участка;

В - вспомогательный вид использования земельного участка;

У - условно разрешенный вид использования земельного участка;

Виды разрешенного использования образуемых земельных участков, а также их площадь представлены в таблице 2 и таблице 2.1.

**5. Сведения о границах территории, в отношении которой утвержден проект межевания, содержащие перечень координат характерных точек этих границ в системе координат, используемой для ведения Единого государственного реестра недвижимости. Красные линии**

Граница территории, в отношении которой разрабатывается проект межевания, определена договором о комплексном развитии территории жилой застройки в границах микрорайонов № 11, № 14 и квартале № 10 жилого района «Заовражье» города Обнинска, Калужской области от 26.08.2024 № 01-28/318.

Ведомость координат поворотных точек границы территории, в отношении которой разрабатывается проект межевания, приведена в таблице 4 и таблице 4.1.

Красные линии улицы Комсомольская и улицы Парковая установлены проектом планировки территории в границах микрорайонов № 11, № 14 в городе Обнинске.

						01-26-ППТ.ПЗ	Лист
Изм.	Кол.уч.	Лист	№док.	Подп.	Дата		8

Таблица 2

Перечень и сведения о площади образуемого земельного участка, в том числе  
возможные способы его образования, вид разрешенного использования  
образуемого земельного участка

№ п/п	Площадь, кв. м		Условный номер согласно чертежу (лист1)		Категория	Вид разрешенного использования земельного участка	Способ образования земельного участка
1	1210,4		:ЗУ 1		земли населенных пунктов	2.6 Многоэтажная жилая застройка (высотная застройка)	перераспределение земельного участка с кадастровым номером 40:27:020402:69 и землями, государственная собственность на которые не разграничена
2	4275,3	4143,6	:ЗУ 2	:ЗУ 2а	земли населенных пунктов	2.6 Многоэтажная жилая застройка (высотная застройка)	перераспределение земельных участков с кадастровыми номерами 40:27:020402:58, 40:27:020402:59, 40:27:020402:63 и землями, государственная собственность на которые не разграничена
		131,7		:ЗУ 2б		3.1.1 Предоставление коммунальных услуг	
3	2868		:ЗУ 3		земли населенных пунктов	2.6 Многоэтажная жилая застройка (высотная застройка)	1. Раздел земельного участка с кадастровым номером 40:27:020402:60 2. Раздел земельного участка с КН 40:27:000000:4 2. Объединение частей образуемых земельных участков после раздела 3. Перераспределение полученного земельного участка и землями, государственная собственность на которые не разграничена
4	10831	10701	:ЗУ 4	:ЗУ 4а	земли населенных пунктов	2.6 Многоэтажная жилая застройка (высотная застройка)	перераспределение земельных участков с кадастровыми номерами 40:27:020402:66, 40:27:020402:68, 40:27:020402:47, 40:27:020402:50, 40:27:020402:56, 40:27:020402:71, части земельного участка с КН 40:27:020402:60, части земельного участка с КН 40:27:000000:4 и землями, государственная собственность на которые не разграничена
		130		:ЗУ 4б		3.1.1 Предоставление коммунальных услуг	

Земельные участки с кадастровыми номерами 40:27:020402:3157, 40:27:020402:3158, 40:27:020402:3179, 40:27:020402:3180, образованные ранее на основании проекта планировки и межевания территории, должны быть сняты с кадастрового учета.

Перечень и сведения о площади образуемых земельных участков для строительства многоэтажных паркингов, в том числе возможные способы их образования, вид разрешенного использования образуемых земельных участков приведены в таблице 2.1.

Таблица 2.1

№ п/п	Площадь, кв. м	Условный номер согласно чертежу (лист1)	Категория	Вид разрешенного использования земельного участка	Способ образования земельного участка
1	2385,8	:ЗУ 5	земли населенных пунктов	2.7.1 Хранение автотранспорта	1. Раздел земельного участка с кадастровым номером 40:27:010202:14 2. Перераспределение частей образуемых земельных участков после раздела и земель, государственная собственность на которые не разграничена
2	2758,6	:ЗУ 6			

Таблица 3

Ведомость координат характерных точек границ образуемых земельных участков 1, 2, 3, 4\*.  
Система координат МСК-40

№ точки	X	Y
<b>:ЗУ 1</b>		
1.1	495000,57	1321970,35
1.2	495004,17	1321992,66
1.3	495007,09	1322013,72
1.4	495001,91	1322014,35
1.5	494979,50	1322017,34
1.6	494976,57	1321995,61
1.7	494976,35	1321994,08
1.8	494973,48	1321974,51
1.9	494973,42	1321974,10
<b>Площадь – 1210,4 кв.м</b>		
<b>:ЗУ 2</b>		
2.1	494929,89	1321980,52
2.2	494933,78	1322002,89
2а.1	494934,27	1322006,43
2.3	494936,51	1322022,50
2а.2	494920,43	1322024,74

						<b>01-26-ППТ.ПЗ</b>	<i>Лист</i>
<i>Изм.</i>	<i>Кол.уч.</i>	<i>Лист</i>	<i>№док.</i>	<i>Подп.</i>	<i>Дата</i>		10

2.4	494854,58	1322033,90
2.5	494837,17	1322035,97
2.6	494836,44	1322036,07
2.7	494830,90	1321994,42
2.8	494834,49	1321993,46
2.9	494864,80	1321989,79
2.10	494874,62	1321988,16
2.11	494901,58	1321984,46
2.12	494928,42	1321980,75
<b>Площадь :ЗУ 2 – 4275,3 м<sup>2</sup></b>		
<b>:ЗУ 2а (в составе земельного участка :ЗУ 2)</b>		
2.1	494929,89	1321980,52
2.2	494933,78	1322002,89
2а.1	494934,27	1322006,43
2а.2	494920,43	1322024,74
2.4	494854,58	1322033,90
2.5	494837,17	1322035,97
2.6	494836,44	1322036,07
2.7	494830,90	1321994,42
2.8	494834,49	1321993,46
2.9	494864,80	1321989,79
2.10	494874,62	1321988,16
2.11	494901,58	1321984,46
2.12	494928,42	1321980,75
<b>Площадь :ЗУ2а – 4143,6 м<sup>2</sup></b>		
<b>:ЗУ 2б (в составе земельного участка :ЗУ 2)</b>		
2а.1	494934,27	1322006,43
2.3	494936,51	1322022,50
2а.2	494920,43	1322024,74
<b>Площадь :ЗУ2б – 137,7 м<sup>2</sup></b>		
<b>:ЗУ 3</b>		
3.1	494916,14	1321958,64
3.2	494907,40	1321898,89
3.3	494884,89	1321900,80
3.4	494882,67	1321900,90
3.5	494868,50	1321903,49
3.6	494856,58	1321904,33

						<b>01-26-ППТ.ПЗ</b>	<i>Лист</i>
							11
<i>Изм.</i>	<i>Кол.уч.</i>	<i>Лист</i>	<i>№доку.</i>	<i>Подп.</i>	<i>Дата</i>		

3.7	494850,73	1321904,79
3.8	494855,28	1321937,91
3.9	494873,20	1321935,44
3.10	494873,60	1321938,44
3.11	494879,19	1321937,67
3.12	494882,83	1321964,08
3.13	494910,03	1321960,31
<b>Площадь – 2868 кв.м</b>		
<b>:3У 4</b>		
4.1	494849,24	1321968,77
4.2	494877,15	1321964,88
3.12	494882,83	1321964,08
3.11	494879,19	1321937,67
3.10	494873,60	1321938,44
3.9	494873,20	1321935,44
3.8	494855,28	1321937,91
3.7	494850,73	1321904,79
4.3	494846,15	1321905,05
4.4	494844,49	1321883,96
4.5	494815,35	1321886,25
4.6	494810,58	1321850,75
4.7	494806,82	1321851,04
4.8	494805,92	1321843,21
4.9	494797,78	1321825,98
4.10	494796,27	1321826,10
4.11	494790,90	1321826,55
4.12	494785,55	1321781,76
4.13	494784,60	1321781,88
4.14	494758,17	1321785,48
4.15	494762,77	1321817,16
4.16	494764,66	1321831,56
4.17	494765,75	1321842,86
4.18	494767,95	1321859,35
4.19	494772,37	1321892,04
4.20	494778,00	1321925,35
4.21	494781,74	1321952,53
4.22	494785,61	1321977,65

						<b>01-26-ППТ.ПЗ</b>	<i>Лист</i>	
								12
<i>Изм.</i>	<i>Кол.уч.</i>	<i>Лист</i>	<i>№доку.</i>	<i>Подп.</i>	<i>Дата</i>			

4.23	494816,77	1321973,31
<b>Площадь - 10831 кв. м</b>		
<b>:ЗУ 4а (в составе земельного участка :ЗУ 4)</b>		
4.1	494849,24	1321968,77
4.2	494882,35	1321964,15
3.12	494882,83	1321964,08
3.11	494879,19	1321937,67
3.10	494873,60	1321938,44
3.9	494873,20	1321935,44
3.8	494855,28	1321937,91
3.7	494850,73	1321904,79
4.3	494846,15	1321905,05
4.4	494844,49	1321883,96
4.5	494815,35	1321886,25
4а.1	494807,84	1321887,27
4а.2	494805,53	1321870,30
4а.3	494813,07	1321869,28
4.6	494810,58	1321850,75
4.7	494806,82	1321851,04
4.8	494805,92	1321843,21
4.9	494797,78	1321825,98
4.10	494790,90	1321826,55
4.11	494785,55	1321781,76
4.12	494784,60	1321781,88
4.13	494774,93	1321783,19
4.14	494758,17	1321785,48
4.15	494762,77	1321817,16
4.16	494764,66	1321831,56
4.17	494765,75	1321842,86
4.18	494767,95	1321859,35
4.19	494772,37	1321892,04
4.20	494778,00	1321925,35
4.21	494781,74	1321952,53
4.22	494785,61	1321977,65
4.23	494816,77	1321973,31
<b>Площадь – 10701 м<sup>2</sup></b>		
<b>:ЗУ 4б (в составе земельного участка :ЗУ 4)</b>		

						01-26-ППТ.ПЗ	Лист
Изм.	Кол.уч.	Лист	№док.	Подп.	Дата		13

4.5	494815,35	1321886,25
4a.1	494807,84	1321887,27
4a.2	494805,53	1321870,30
4a.3	494813,07	1321869,28
<b>Площадь – 130 м<sup>2</sup></b>		

Ведомость координат характерных точек границ образуемых земельных участков 5 и 6\*.  
Система координат МСК-40

Таблица 3.1

№ точки	X	Y
<b>:ЗУ 5</b>		
5.1	494708,36	1321570,41
5.2	494709,90	1321581,27
5.3	494716,35	1321580,39
5.4	494731,24	1321686,50
5.13	494710,61	1321689,37
5.14	494707,63	1321667,42
5.15	494701,15	1321621,00
5.16	494697,86	1321599,23
5.17	494695,65	1321583,34
5.18	494694,03	1321572,33
<b>Площадь – 2385,8 кв.м</b>		
<b>:ЗУ 6</b>		
5.4	494731,24	1321686,50
6.1	494746,02	1321792,41
6.2	494739,31	1321793,34
6.3	494744,51	1321829,94
6.4	494737,03	1321830,90
6.5	494730,44	1321831,56
6.6	494729,50	1321826,27
6.7	494719,91	1321756,07
6.8	494713,73	1321712,32
5.13	494710,61	1321689,37
<b>Площадь – 2758,6 кв. м</b>		

\* координаты границ земельных участков подлежат уточнению при подготовке межевого плана.

						<b>01-26-ППТ.ПЗ</b>	Лист
							14
Изм.	Кол.уч.	Лист	№док.	Подп.	Дата		

Ведомость координат характерных точек границы территории,  
в отношении которой утвержден проект межевания.  
Система координат МСК-40

№ точки	X	Y
<i>Контур 1</i>		
1	495000,57	1321970,35
2	495004,17	1321992,66
3	495007,09	1322013,72
4	495001,91	1322014,35
5	494979,50	1322017,34
6	494976,57	1321995,61
7	494976,35	1321994,08
8	494973,48	1321974,51
9	494973,42	1321974,10
<i>Контур 2</i>		
1	494929,89	1321980,52
2	494933,78	1322002,89
3	494936,51	1322022,50
4	494854,58	1322033,90
5	494837,17	1322035,97
6	494836,44	1322036,07
7	494830,90	1321994,42
8	494834,49	1321993,46
9	494864,80	1321989,79
10	494874,62	1321988,16
11	494901,58	1321984,46
12	494928,42	1321980,75
<i>Контур 3</i>		
1	494916,14	1321958,64
2	494907,40	1321898,89
3	494884,89	1321900,80
4	494882,67	1321900,90
5	494868,50	1321903,49
6	494856,58	1321904,33
7	494846,15	1321905,05
8	494844,49	1321883,96
9	494815,35	1321886,25

						01-26-ППТ.ПЗ	Лист
							15
Изм.	Кол.уч.	Лист	№доку.	Подп.	Дата		

10	494810,58	1321850,75
11	494806,82	1321851,04
12	494805,92	1321843,21
13	494797,78	1321825,98
14	494790,90	1321826,55
15	494785,55	1321781,76
16	494774,93	1321783,20
17	494758,17	1321785,48
18	494762,77	1321817,16
19	494764,66	1321831,56
20	494765,75	1321842,86
21	494767,95	1321859,35
22	494772,37	1321892,04
23	494778,00	1321925,35
24	494781,74	1321952,53
25	494785,61	1321977,65
26	494816,77	1321973,31
27	494849,24	1321968,77
28	494882,35	1321964,15
29	494910,03	1321960,31
<i>Контур 4</i>		
1	494718,14	1321836,76
2	494716,35	1321826,91
3	494669,98	1321577,11
4	494624,45	1321584,02
5	494603,60	1321589,30
6	494604,02	1321592,68
7	494607,57	1321612,34
8	494611,92	1321630,91
9	494612,98	1321651,51
10	494621,89	1321649,77
11	494626,03	1321658,62
12	494626,27	1321659,76
13	494626,42	1321663,41
14	494626,17	1321665,82
15	494626,83	1321665,62
16	494627,48	1321681,16

						01-26-ППТ.ПЗ	Лист
Изм.	Кол.уч.	Лист	№док.	Подп.	Дата		16

17	494621,03	1321682,76
18	494623,43	1321698,20
19	494628,72	1321697,34
20	494631,21	1321715,15
21	494647,32	1321713,72
22	494651,67	1321758,11
23	494651,45	1321758,13
24	494653,51	1321786,81
25	494637,91	1321785,39
26	494637,65	1321789,71
27	494639,85	1321789,72
28	494640,27	1321798,03
29	494639,53	1321800,97
30	494635,87	1321805,53
31	494630,73	1321807,96
32	494629,18	1321808,07
33	494627,56	1321808,11
34	494630,06	1321862,31
35	494638,38	1321861,60
36	494643,17	1321883,19
37	494637,43	1321884,54
38	494638,80	1321898,23
39	494645,05	1321938,24
40	494649,87	1321937,57
41	494652,66	1321958,14
42	494655,91	1321959,90
43	494671,78	1321987,13
44	494653,81	1321993,23
45	494656,02	1322008,47
46	494662,91	1322032,64
47	494668,24	1322048,95
48	494670,09	1322063,93
49	494672,02	1322079,08
50	494674,53	1322078,67
51	494676,23	1322090,82
52	494676,68	1322093,79
53	494678,85	1322107,98

						<b>01-26-ППТ.ПЗ</b>	<i>Лист</i>	
								17
<i>Изм.</i>	<i>Кол.уч.</i>	<i>Лист</i>	<i>№ док.</i>	<i>Подп.</i>	<i>Дата</i>			

54	494681,27	1322123,81
55	494680,44	1322123,90
56	494684,53	1322153,80
57	494689,39	1322153,00
58	494691,63	1322167,58
59	494691,77	1322167,95
60	494693,13	1322183,00
61	494689,90	1322183,49
62	494690,31	1322186,11
63	494693,10	1322197,42
64	494694,97	1322212,12
65	494698,15	1322227,68
66	494700,75	1322243,86
67	494700,48	1322243,89
68	494702,50	1322260,67
69	494702,55	1322262,45
70	494705,83	1322283,05
71	494708,04	1322297,80
72	494707,47	1322299,42
73	494708,03	1322303,11
74	494708,44	1322303,63
75	494711,69	1322324,50
76	494714,36	1322345,61
77	494714,76	1322349,70
78	494717,10	1322366,70
79	494717,45	1322366,85
80	494718,15	1322371,85
81	494719,36	1322380,52
82	494759,81	1322263,87
83	494797,96	1322262,76
84	494749,24	1322002,74
85	494748,02	1321996,24

Таблица 4.1

Ведомость координат характерных точек границы территории проектирования  
многоэтажных паркингов, в отношении которой утвержден проект межевания.  
Система координат МСК-40

						01-26-ППТ.ПЗ	Лист
							18
Изм.	Кол.уч.	Лист	№ док.	Подп.	Дата		

№ точки	X	Y
<i>Контур 5</i>		
1	494708,36	1321570,41
2	494709,90	1321581,27
3	494716,35	1321580,39
4	494731,24	1321686,50
5	494746,02	1321792,41
6	494739,31	1321793,34
7	494744,51	1321829,94
8	494737,03	1321830,90
9	494730,44	1321831,56
10	494729,50	1321826,27
11	494719,91	1321756,07
12	494713,73	1321712,32
13	494710,61	1321689,37
14	494707,63	1321667,42
15	494701,15	1321621,00
16	494697,86	1321599,23
17	494695,65	1321583,34
18	494694,03	1321572,33

#### 6. Сведения о границах публичного сервитута

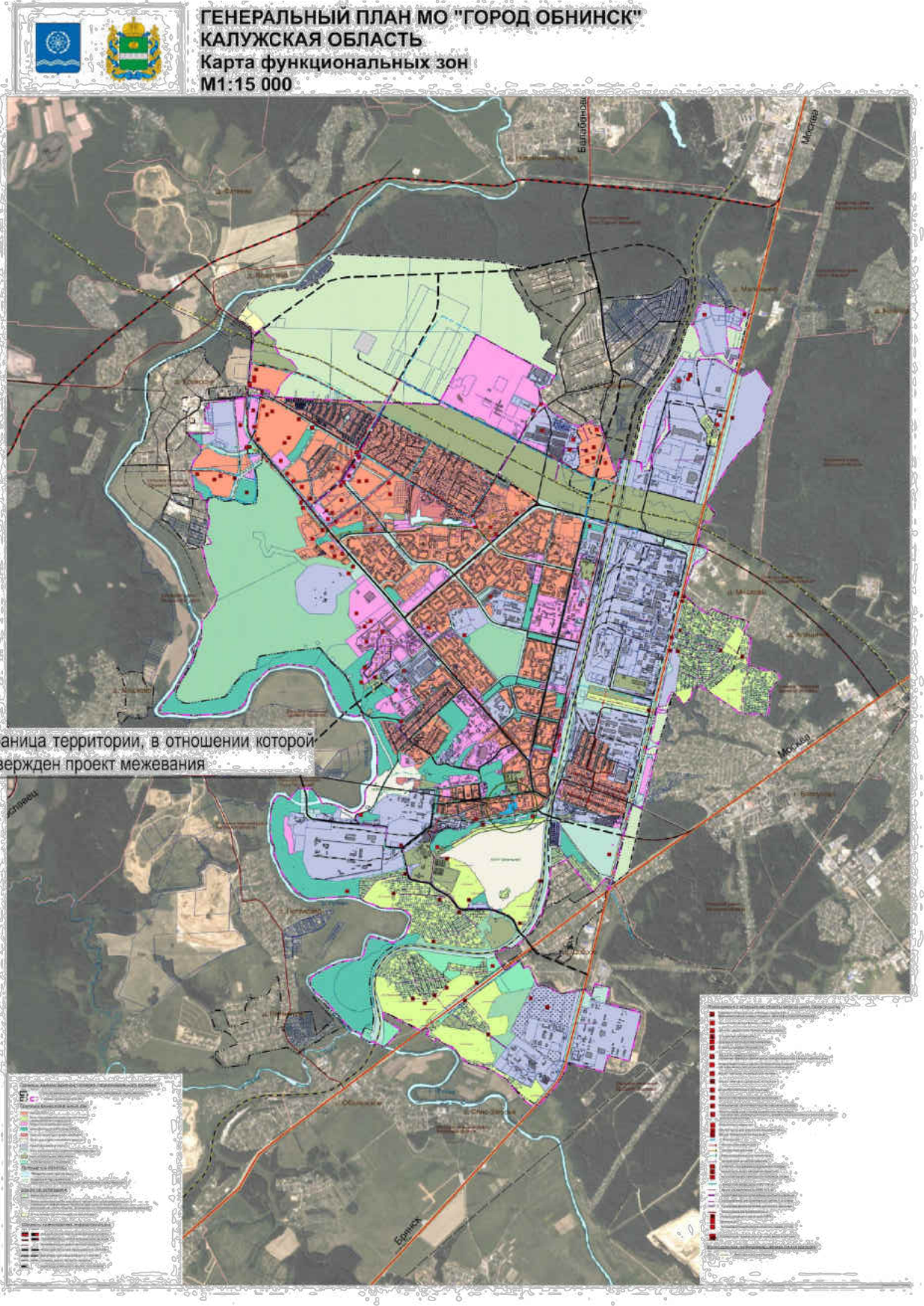
В границах территории, в отношении которой разработан проект межевания, установление публичного сервитута не требуется.

						01-26-ППТ.ПЗ	Лист
							19
Изм.	Кол.уч.	Лист	№док.	Подп.	Дата		

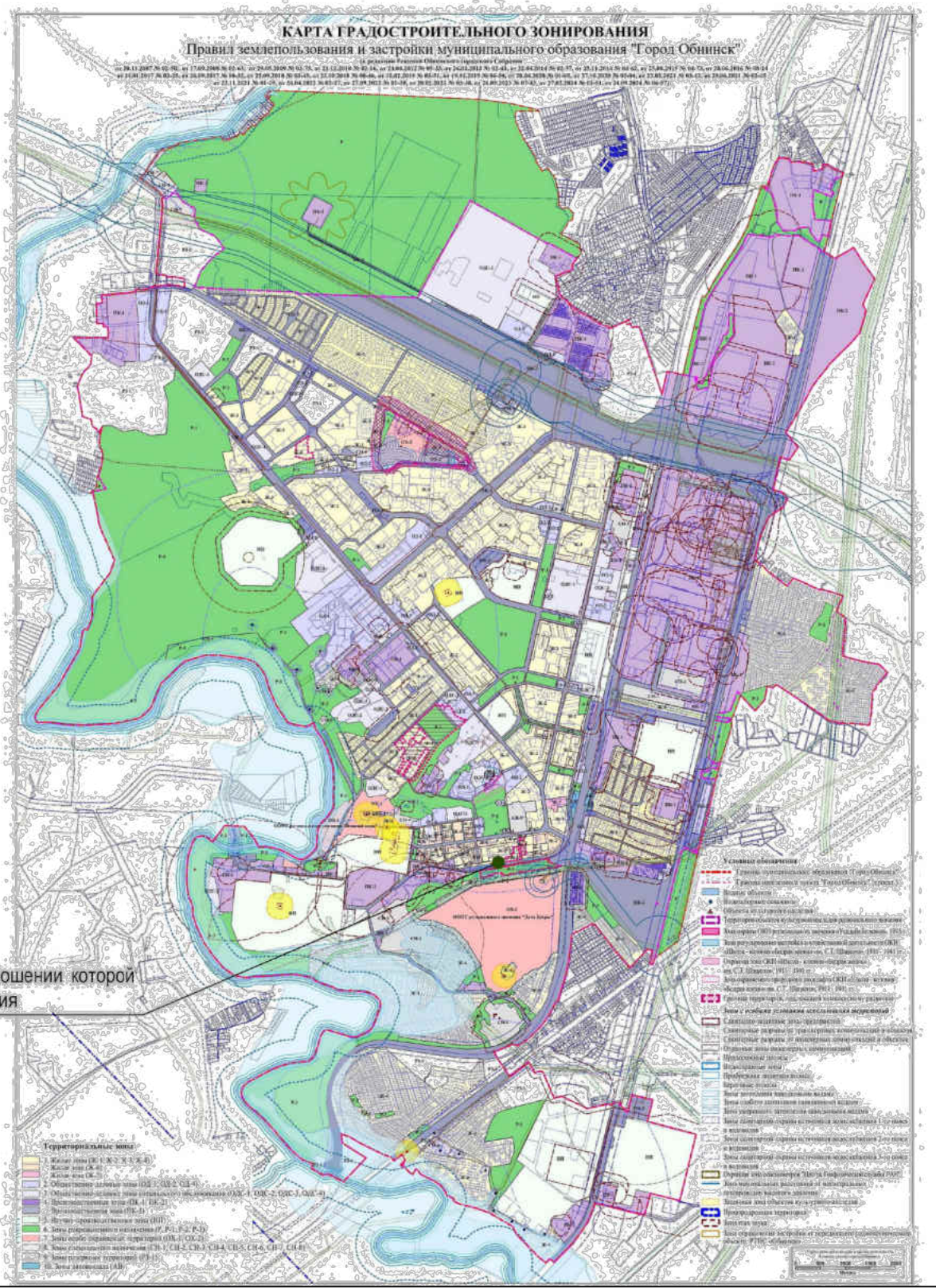
**7. Основная часть проекта межевания территории. Графическая часть**

Ситуационный план	Лист 1
Чертеж межевания территории (М 1:1000)	Лист 2

						01-26-ППТ.ПЗ	Лист
Изм.	Кол.уч.	Лист	№док.	Подп.	Дата		20



граница территории, в отношении которой утвержден проект межевания



граница территории, в отношении которой утвержден проект межевания

Согласовано:

Инв. N подл.	Погр. и дата	Взам. инв. N
--------------	--------------	--------------

Изм.	Кол. уч.	Лист	Недод.	Подпись	Дата
Разработал		Ролдугина		<i>[Signature]</i>	02.26
ГИП		Безладный		<i>[Signature]</i>	02.26
Проверил		Бондаренко		<i>[Signature]</i>	02.26
ГАП		Красиловская		<i>[Signature]</i>	02.26
Н. контроль		Безладный		<i>[Signature]</i>	02.26

01-26-ПМТ			
Проект межевания территории в границах квартала №10 жилого района "Заовражье" города Обнинска Калужской области			
Основная часть	Стадия	Лист	Листов
	ПМТ	1	2
Ситуационный план территории			

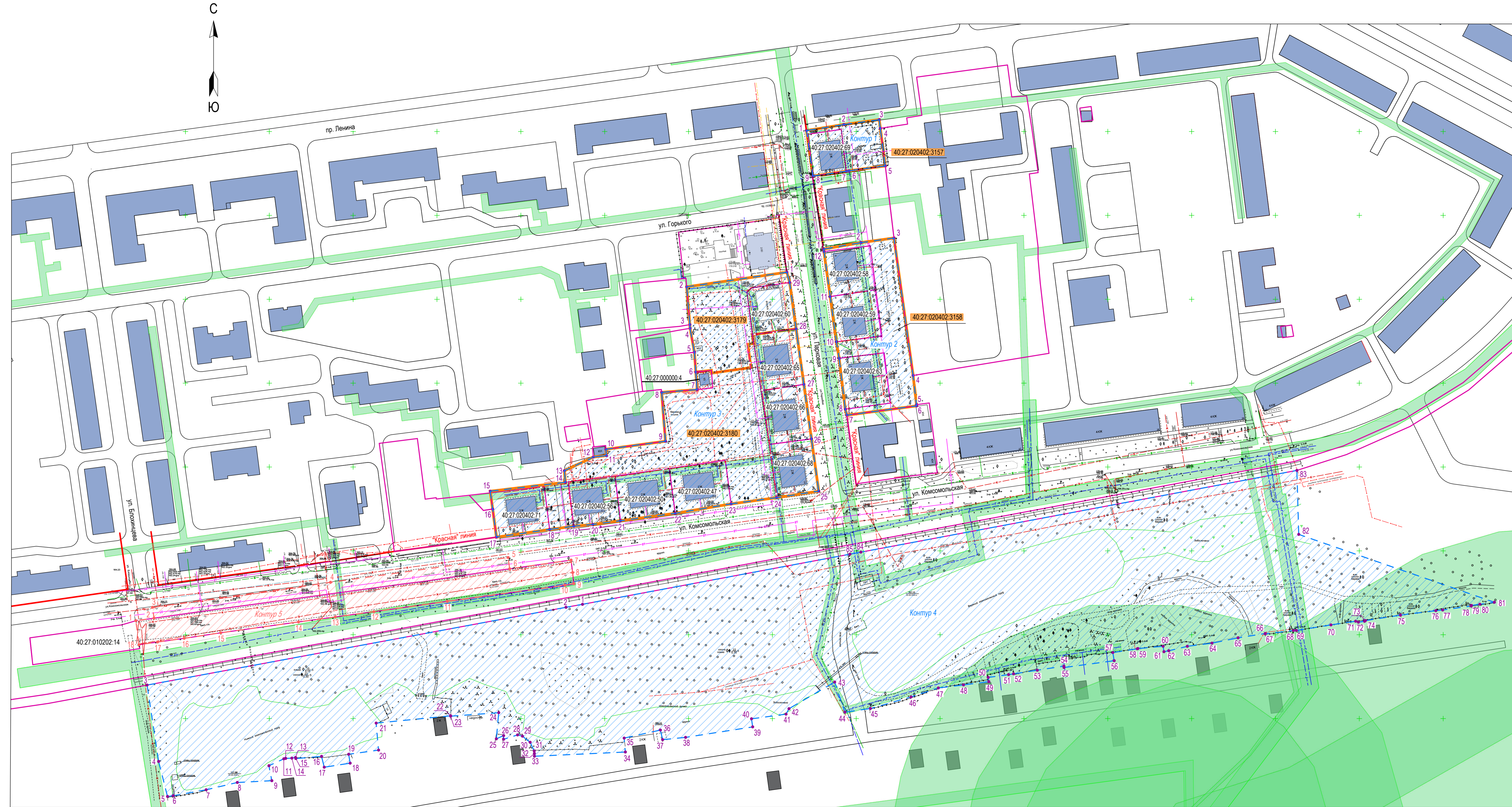


**8. Материалы по обоснованию проекта межевания. Графическая часть**

Чертеж границ существующих земельных участков. Красные линии (М 1:1000)	Лист 1
---	--------

						01-26-ППТ.ПЗ	Лист
							21
Изм.	Кол.уч.	Лист	№док.	Подп.	Дата		

Чертеж границ существующих земельных участков. Красные линии (М 1:1000)



- Условные обозначения**
- Границы существующих земельных участков (ЕГРН)
  - Границы и кадастровые номера существующих земельных участков (ЕГРН), поставленных на кадастровый учет в соответствии с утвержденной документацией по межеванию территории в границах микрорайонов № 11, № 14 в городе Обнинске
  - "Красные линии", установленные проектом планировки территории
  - Границы территории, в отношении которой утвержден проект межевания (границы КРТ)
  - Границы территории проектирования многоквартирных паркингов
  - Характерные точки границы территории, в отношении которой утвержден проект межевания (характерные точки границы КРТ)
  - Характерные точки границы территории проектирования многоквартирных паркингов
  - Кадастровые номера земельных участков (ЕГРН)
  - ОКС (ЕГРН)
  - ЗОУИТ (ЕГРН)

**Примечания**  
 1. Данный лист разработан в соответствии с заданием на проектирование и на основании материалов топографической съемки М 1:1000, предоставленной заказчиком.

Лист № 01 из 01  
 Дата: 02.26.2025  
 Взам. инв. №: 01-26-ПТТ  
 Кол. в к-те: 1  
 Формат: А2,х3

01-26-ПТТ					
Проект межевания территории в границах микрорайонов №11, №14 города Обнинска Калужской области					
Изм.	Кол. изм.	Лист	Наим.	Подпись	Дата
Разработал		Роздугина			02.26
ГЛП		Беззаварый			02.26
Проектировщик		Бондарева			02.26
ГЛП		Косилова			02.26
И. контроль		Беззаварый			02.26

Материалы по обоснованию			Стадия	Лист	Листов
Чертеж границ существующих земельных участков. Красные линии (М 1:1000)			ПМТ	1	1

МОН  
 Формат А2,х3

### 9. Исходно- разрешительная документация

№ п/п	Наименование документа
1	Договор о комплексном развитии территории жилой застройки в границах микрорайонов № 11, № 14 и квартале № 10 жилого района «Заовражье» города Обнинска, Калужской области от 26.08.2024 № 01-28/318
2	Решение ООО «Монолитстрой» от 28.10.2024 № 01-28-10-24 «О подготовке проекта планировки территории (ППТ) и проекта межевания (ПМТ) по территории общей площадью 10,09 га (100895,2 кв.м), расположенной в границах микрорайонов № 11, № 14 и квартале № 10 жилого района «Заовражье» города Обнинска, Калужской области»

						01-26-ППТ.ПЗ	Лист
							22
Изм.	Кол.уч.	Лист	№док.	Подп.	Дата		