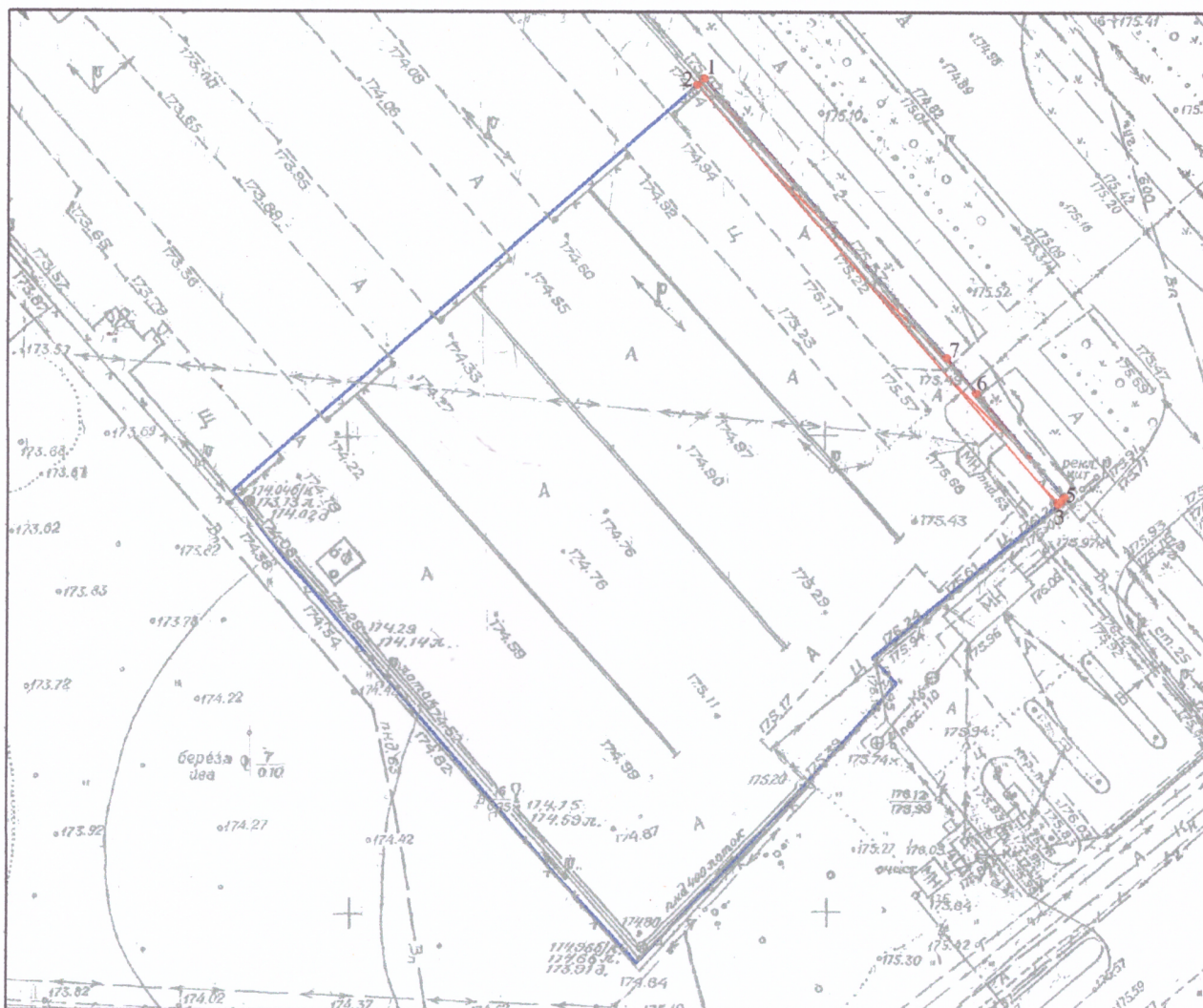


СВЕДЕНИЯ О ГРАНИЦАХ ПУБЛИЧНОГО СЕРВИТУТА
 Схема расположения границ публичного сервитута в отношении земельного участка
 с кадастровым номером 40:27:020102:48



Масштаб 1:500

- граница земельного участка с кадастровым номером 40:27:020102:48 (Российская Федерация, Калужская область, городской округ "Город Обнинск", город Обнинск проспект Ленина, земельный участок 187.)
- граница действия публичного сервитута в целях обеспечения возможности использования линий электропередач (по 1 м в обе стороны)

перечень характерных точек границ
 действия публичного сервитута

№ п.п.	X	Y
1	498131.75	1319853.29
2	498131.08	1319852.54
3	498087.12	1319890.47
4	498087.4	1319890.82
5	498087.83	1319891.18
6	498098.8	1319881.9
7	498102.49	1319878.76
1	498131.75	1319853.29