

ОБЩЕСТВО С ОГРАНИЧЕННОЙ ОТВЕТСТВЕННОСТЬЮ
«СПЕЦГАЗТЕХСЕРВИС»

Регистрационный номер в государственном реестре саморегулируемых
организаций СРО-П-069-02122090

Регистрационный номер в реестре членов 389
Для регистрации в реестре членов 15.11.2017 г.

Заказчик- АО «Русатом Инфраструктурные решения»

ПРОЕКТ ПЛАНИРОВКИ И МЕЖЕВАНИЯ ТЕРРИТОРИИ

Внесение изменений в проект планировки и межевания территории объекта
«Строительство канализационного коллектора.
Самотечный коллектор DN 1200 L=3795 м и DN 1000 L=122 м
в г.Обнинске, Калужской области».

Изм.	№ док.	Подп.	Дата

2024 г.

ОБЩЕСТВО С ОГРАНИЧЕННОЙ ОТВЕТСТВЕННОСТЬЮ
«СПЕЦГАЗТЕХСЕРВИС»

Регистрационный номер в государственном реестре саморегулируемых
организаций СРО-П-069-02122090

Регистрационный номер в реестре членов 389

Для регистрации в реестре членов 15.11.2017г.

Заказчик- АО «Русатом Инфраструктурные решения»

ПРОЕКТ МЕЖЕВАНИЯ ТЕРРИТОРИИ

Внесение изменений в проект планировки и межевания территории объекта

«Строительство канализационного коллектора.

Самотечный коллектор DN 1200 L=3795 м и DN 1000 L=122 м

в г.Обнинске, Калужской области».

ОСНОВНАЯ ЧАСТЬ

раздел 1 «Проект межевания территории. Графическая часть» раздел 2

«Проект межевания территории. Текстовая часть»

МАТЕРИАЛЫ ПО ОБОСНОВАНИЮ ПРОЕКТА

МЕЖЕВАНИЯ ТЕРРИТОРИИ

раздел 3 «Материалы по обоснованию проекта межевания территории.

Графическая часть»

раздел 4 «Материалы по обоснованию проекта межевания территории.

Пояснительная записка»

Директор

Р.Р. Яппаров

Главный инженер
проекта

К.Г. Башиянц

2024 г.

СОДЕРЖАНИЕ

№ п.п.	Наименование	Лист
<i>ОСНОВНАЯ ЧАСТЬ ПРОЕКТА МЕЖЕВАНИЯ ТЕРРИТОРИИ</i>		
<i>Раздел 1. Проект межевания территории. Графическая часть.</i>		
	Чертеж межевания территории (М 1:500)	ЛИСТЫ 1-8
<i>Раздел 2. Проект межевания территории. Текстовая часть.</i>		
2.1.	Перечень образуемых земельных участков	6
2.2.	Перечень координат характерных точек образуемых земельных участков	6
2.3.	Сведения о границах территории, применительно к которой осуществляется подготовка проекта межевания, содержащие перечень координат характерных точек таких границ в системе координат, используемой для ведения Единого государственного реестра недвижимости. Координаты характерных точек границ территории, применительно к которой осуществляется подготовка проекта межевания, определяются в соответствии с требованиями к точности определения координат характерных точек границ, установленных в соответствии с Градостроительным кодексом Российской Федерации для территориальных зон	6
2.4.	Вид разрешенного использования образуемых земельных участков, предназначенных для размещения линейных объектов и объектов капитального строительства, проектируемых в составе линейного объекта, а также существующих земельных участков, занятых линейными объектами и объектами капитального строительства, входящими в состав линейных объектов, в соответствии с проектом планировки территории	21
<i>МАТЕРИАЛЫ ПО ОБОСНОВАНИЮ ПРОЕКТА ПЛАНИРОВКИ ТЕРРИТОРИИ</i>		
<i>Раздел 3. Материалы по обоснованию проекта межевания территории. Графическая часть</i>		
	Схема границ зон с особыми условиями использования территорий (М 1:500)	ЛИСТЫ 1-8
<i>Раздел 4. Материалы по обоснованию проекта планировки территории. Пояснительная записка</i>		
4.1	Обоснование определения местоположения границ образуемого земельного участка с учетом соблюдения	23

	требований к образуемым земельным участкам, в том числе требований к предельным (минимальным и (или) максимальным) размерам земельных участков	
4.2.	Обоснование способа образования земельного участка	23
4.3.	Обоснование определения размеров образуемого земельного участка	23
4.4.	Обоснование определения границ публичного сервитута, подлежащего установлению в соответствии с законодательством Российской Федерации	23
4.5.	Решение о подготовке документации по межеванию территории	23

РАЗДЕЛ 1.

ПРОЕКТ МЕЖЕВАНИЯ ТЕРРИТОРИИ. ГРАФИЧЕСКАЯ ЧАСТЬ

Лист 1. Чертеж межевания территории (М 1:500)

РАЗДЕЛ 2. ПРОЕКТ МЕЖЕВАНИЯ ТЕРРИТОРИИ. ТЕКСТОВАЯ ЧАСТЬ.

2.1. Перечень образуемых земельных участков

Образование земельных участков на период эксплуатации линейного объекта и на период строительства не предусмотрено (п.8 ст.90 Земельного кодекса Российской Федерации).

2.2. Перечень координат характерных точек образуемых земельных участков

Проектом межевания в соответствии с проектом планировки территории не предусмотрено образование земельных участков. В составе линейного объекта здания не проектируется.

2.3. Сведения о границах территории, применительно к которой осуществляется подготовка проекта межевания, содержащие перечень координат характерных точек таких границ в системе координат, используемой для ведения Единого государственного реестра недвижимости. Координаты характерных точек границ территории, применительно к которой осуществляется подготовка проекта межевания, определяются в соответствии с требованиями к точности определения координат характерных точек границ, установленных в соответствии с Градостроительным кодексом Российской Федерации для территориальных зон.

Таблица № 1. Координаты поворотных и концевых точек устанавливаемых границ территории, применительно к которой осуществляется подготовка проекта межевания (система координат СК-40).

Имя точки	X, м	Y, м
57 856 кв.м		
1	497 775,07	1 322 960,26
2	497 759,69	1 322 969,99
3	497 758,98	1 322 970,43
4	497 757,47	1 322 971,38
5	497 758,23	1 322 972,53
6	497 762,39	1 322 970,47
7	497 769,61	1 322 980,39
8	497 759,17	1 322 988,27
9	497 756,04	1 322 984,23
10	497 749,84	1 322 976,21
11	497 745,41	1 322 979,01

12	497 739,12	1 323 006,50
13	497 736,94	1 323 016,05
14	497 745,36	1 323 018,18
15	497 742,26	1 323 030,58
16	497 732,46	1 323 028,10
17	497 730,67	1 323 029,20
18	497 728,97	1 323 035,69
19	497 700,49	1 323 028,43
20	497 701,61	1 323 024,19
21	497 622,51	1 323 006,00
22	497 619,72	1 323 017,14
23	497 584,81	1 323 008,34
24	497 587,28	1 322 998,57
25	497 583,41	1 322 997,60
26	497 583,57	1 322 996,98
27	497 451,23	1 322 966,29
28	497 386,51	1 322 950,40
29	497 385,68	1 322 954,57
30	497 379,67	1 322 957,92
31	497 374,47	1 322 952,21
32	497 372,89	1 322 946,66
33	497 372,49	1 322 946,90
34	497 334,93	1 322 937,74
35	497 332,34	1 322 948,11
36	497 303,66	1 322 940,88
37	497 304,69	1 322 936,79
38	497 296,08	1 322 934,62
39	497 297,35	1 322 928,89
40	497 176,56	1 322 902,85
41	497 176,37	1 322 903,74
42	497 174,24	1 322 903,21
43	497 172,86	1 322 909,59
44	497 169,77	1 322 908,92
45	497 169,72	1 322 909,11
46	497 153,12	1 322 904,91
47	497 155,29	1 322 896,23
48	497 055,66	1 322 858,10
49	497 053,83	1 322 865,41
50	497 034,57	1 322 860,55
51	497 032,58	1 322 867,73
52	497 036,68	1 322 871,86
53	497 099,41	1 322 884,29

54	497 098,39	1 322 893,58
55	497 090,34	1 322 896,10
56	497 086,63	1 322 895,32
57	497 083,72	1 322 888,44
58	497 056,89	1 322 882,97
59	497 053,96	1 322 883,71
60	497 050,53	1 322 882,91
61	497 048,55	1 322 881,07
62	497 035,85	1 322 878,40
63	497 034,68	1 322 879,37
64	497 030,11	1 322 878,44
65	497 027,59	1 322 873,55
66	497 023,41	1 322 872,68
67	497 016,48	1 322 873,75
68	497 011,74	1 322 872,73
69	497 013,13	1 322 865,62
70	497 025,27	1 322 864,42
71	497 026,89	1 322 858,62
72	497 018,93	1 322 856,61
73	497 021,36	1 322 846,82
74	496 885,59	1 322 820,44
75	496 881,99	1 322 836,41
76	496 882,22	1 322 838,22
77	496 881,26	1 322 842,75
78	496 877,35	1 322 841,98
79	496 876,62	1 322 841,09
80	496 847,69	1 322 835,09
81	496 839,75	1 322 839,19
82	496 834,13	1 322 837,78
83	496 837,10	1 322 824,03
84	496 875,30	1 322 833,13
85	496 878,66	1 322 818,89
86	496 741,73	1 322 787,19
87	496 621,83	1 322 768,37
88	496 622,97	1 322 769,29
89	496 619,28	1 322 787,67
90	496 604,22	1 322 784,45
91	496 607,95	1 322 766,12
92	496 572,75	1 322 757,62
93	496 570,95	1 322 758,09
94	496 566,78	1 322 756,92
95	496 565,80	1 322 755,69

96	496 535,65	1 322 748,98
97	496 532,66	1 322 765,49
98	496 528,60	1 322 764,68
99	496 527,36	1 322 758,72
100	496 528,78	1 322 751,70
101	496 527,59	1 322 747,94
102	496 528,12	1 322 745,50
103	496 474,78	1 322 731,86
104	496 474,01	1 322 734,90
105	496 439,81	1 322 726,50
106	496 440,74	1 322 722,79
107	496 436,82	1 322 721,73
108	496 436,04	1 322 724,80
109	496 432,61	1 322 723,94
110	496 435,95	1 322 730,67
111	496 435,08	1 322 763,02
112	496 421,24	1 322 763,05
113	496 422,52	1 322 729,40
114	496 402,27	1 322 724,37
115	496 372,63	1 322 724,24
116	496 370,91	1 322 706,85
117	496 364,30	1 322 704,93
118	496 364,91	1 322 702,79
119	496 337,73	1 322 695,71
120	496 337,99	1 322 694,65
121	496 334,91	1 322 694,00
122	496 331,56	1 322 693,21
123	496 331,36	1 322 694,05
124	496 327,92	1 322 693,15
125	496 326,86	1 322 692,87
126	496 327,19	1 322 691,28
127	496 323,99	1 322 690,62
128	496 320,88	1 322 690,09
129	496 320,65	1 322 691,22
130	496 314,14	1 322 689,50
131	496 314,30	1 322 688,94
132	496 311,10	1 322 688,21
133	496 311,01	1 322 688,53
134	496 305,16	1 322 687,11
135	496 279,23	1 322 680,24
136	496 279,33	1 322 679,68
137	496 276,30	1 322 679,12

138	496 276,24	1 322 679,45
139	496 207,68	1 322 661,28
140	496 206,73	1 322 661,06
141	496 206,08	1 322 663,92
142	496 160,35	1 322 653,27
143	496 156,06	1 322 652,21
144	496 157,07	1 322 648,21
145	496 088,30	1 322 630,87
146	496 087,35	1 322 634,89
147	496 077,87	1 322 632,65
148	496 072,79	1 322 655,47
149	496 077,31	1 322 656,70
150	496 075,90	1 322 662,38
151	496 077,89	1 322 662,89
152	496 076,59	1 322 668,83
153	496 075,50	1 322 676,48
154	496 070,65	1 322 675,89
155	496 065,22	1 322 673,75
156	496 067,45	1 322 662,48
157	496 059,77	1 322 660,88
158	496 061,94	1 322 649,35
159	496 071,02	1 322 644,75
160	496 074,15	1 322 631,73
161	496 071,83	1 322 631,17
162	496 069,33	1 322 626,77
163	496 069,53	1 322 625,91
164	495 945,95	1 322 590,96
165	495 945,34	1 322 593,26
166	495 944,58	1 322 596,91
167	495 942,03	1 322 609,21
168	495 938,06	1 322 608,27
169	495 934,73	1 322 622,18
170	495 934,19	1 322 625,10
171	495 949,64	1 322 628,75
172	495 955,69	1 322 630,18
173	495 955,61	1 322 630,53
174	495 959,84	1 322 631,54
175	495 960,42	1 322 631,68
176	495 960,29	1 322 632,30
177	495 971,08	1 322 634,88
178	495 971,31	1 322 633,93

179	495 973,43	1 322 634,61
180	495 988,58	1 322 637,94
181	495 989,73	1 322 637,19
182	495 991,50	1 322 637,57
183	495 993,95	1 322 638,11
184	495 994,92	1 322 640,20
185	495 999,96	1 322 641,82
186	496 003,50	1 322 642,57
187	496 003,72	1 322 641,56
188	496 014,37	1 322 643,74
189	496 014,12	1 322 645,01
190	496 014,39	1 322 645,06
191	496 013,01	1 322 651,87
192	496 011,69	1 322 658,63
193	496 004,84	1 322 657,13
194	496 006,25	1 322 650,41
195	495 970,09	1 322 642,61
196	495 930,92	1 322 633,97
197	495 923,40	1 322 636,67
198	495 913,14	1 322 634,35
199	495 912,55	1 322 636,82
200	495 907,19	1 322 635,42
201	495 909,60	1 322 625,65
202	495 919,32	1 322 627,81
203	495 928,60	1 322 624,64
204	495 932,70	1 322 606,75
205	495 931,52	1 322 600,24
206	495 930,66	1 322 595,48
207	495 920,40	1 322 595,84
208	495 890,51	1 322 589,49
209	495 883,72	1 322 620,95
210	495 882,33	1 322 626,96
211	495 868,27	1 322 623,60
212	495 868,68	1 322 621,74
213	495 868,06	1 322 619,79
214	495 857,79	1 322 617,47
215	495 856,83	1 322 618,27
216	495 852,63	1 322 617,27
217	495 853,70	1 322 612,31
218	495 857,53	1 322 613,23
219	495 857,82	1 322 614,33
220	495 868,59	1 322 616,94

221	495 871,53	1 322 617,05
222	495 877,34	1 322 611,31
223	495 882,44	1 322 587,84
224	495 884,50	1 322 578,43
225	495 909,22	1 322 584,70
226	495 909,89	1 322 582,09
227	495 781,99	1 322 554,15
228	495 657,83	1 322 513,51
229	495 657,82	1 322 513,50
230	495 657,51	1 322 514,69
231	495 649,91	1 322 512,66
232	495 650,69	1 322 518,42
233	495 644,52	1 322 549,71
234	495 644,24	1 322 551,13
235	495 642,93	1 322 553,58
236	495 678,98	1 322 571,27
237	495 720,69	1 322 589,05
238	495 718,84	1 322 595,53
239	495 675,20	1 322 579,09
240	495 639,81	1 322 559,42
241	495 633,09	1 322 556,19
242	495 636,28	1 322 547,53
243	495 636,59	1 322 546,20
244	495 644,72	1 322 511,26
245	495 637,11	1 322 509,22
246	495 557,15	1 322 504,40
247	495 553,87	1 322 503,65
248	495 553,74	1 322 504,19
249	495 499,06	1 322 500,89
250	495 498,09	1 322 508,66
251	495 471,13	1 322 506,68
252	495 447,24	1 322 505,68
253	495 439,59	1 322 516,24
254	495 433,88	1 322 515,97
255	495 434,42	1 322 501,07
256	495 443,98	1 322 495,59
257	495 447,45	1 322 495,20
258	495 450,03	1 322 496,66
259	495 491,16	1 322 500,27
260	495 492,80	1 322 500,06
261	495 493,20	1 322 498,89
262	495 491,99	1 322 498,65

263	495 488,63	1 322 495,03
264	495 490,23	1 322 487,93
265	495 503,91	1 322 491,17
266	495 623,44	1 322 498,38
267	495 624,32	1 322 494,95
268	495 642,30	1 322 499,04
269	495 646,03	1 322 499,02
270	495 649,21	1 322 497,39
271	495 661,21	1 322 500,69
272	495 660,38	1 322 503,83
273	495 660,39	1 322 503,83
274	495 772,56	1 322 540,53
275	495 773,71	1 322 535,87
276	495 773,88	1 322 535,91
277	495 774,39	1 322 533,81
278	495 792,61	1 322 537,88
279	495 790,96	1 322 545,97
280	495 933,01	1 322 576,91
281	496 046,85	1 322 601,59
282	496 061,63	1 322 603,53
283	496 081,90	1 322 608,38
284	496 100,40	1 322 615,91
285	496 110,49	1 322 619,41
286	496 174,93	1 322 641,25
287	496 175,49	1 322 639,62
288	496 201,61	1 322 645,95
289	496 200,93	1 322 649,13
290	496 226,05	1 322 652,90
291	496 315,50	1 322 669,51
292	496 335,78	1 322 674,36
293	496 354,27	1 322 681,89
294	496 401,36	1 322 701,88
295	496 411,46	1 322 704,58
296	496 414,01	1 322 694,42
297	496 432,31	1 322 699,02
298	496 431,24	1 322 703,29
299	496 440,84	1 322 705,70
300	496 439,25	1 322 712,01
301	496 443,18	1 322 713,08
302	496 443,71	1 322 710,90
303	496 455,78	1 322 714,13

304	496 454,87	1 322 717,70
305	496 463,71	1 322 719,88
306	496 470,11	1 322 717,40
307	496 477,91	1 322 719,40
308	496 477,22	1 322 722,16
309	496 560,26	1 322 738,16
310	496 578,81	1 322 741,84
311	496 598,91	1 322 745,71
312	496 613,21	1 322 748,77
313	496 615,93	1 322 749,35
314	496 654,82	1 322 757,95
315	496 730,20	1 322 774,46
316	496 732,27	1 322 766,23
317	496 767,17	1 322 774,98
318	496 765,31	1 322 782,38
319	496 872,83	1 322 807,28
320	496 874,33	1 322 801,24
321	496 896,20	1 322 806,65
322	496 894,86	1 322 812,06
323	497 033,97	1 322 839,09
324	497 051,35	1 322 845,74
325	497 058,23	1 322 847,81
326	497 058,10	1 322 848,32
327	497 157,73	1 322 886,46
328	497 167,01	1 322 888,77
329	497 166,62	1 322 878,21
330	497 174,40	1 322 880,08
331	497 174,50	1 322 889,40
332	497 179,33	1 322 890,61
333	497 178,77	1 322 893,10
334	497 297,75	1 322 918,74
335	497 298,91	1 322 917,05
336	497 301,99	1 322 914,32
337	497 308,97	1 322 921,16
338	497 311,92	1 322 921,80
339	497 364,95	1 322 934,81
340	497 366,09	1 322 930,00
341	497 387,49	1 322 935,70
342	497 386,40	1 322 940,08
343	497 445,40	1 322 954,56
344	497 446,92	1 322 948,56
345	497 468,14	1 322 953,93

346	497 466,72	1 322 959,62
347	497 590,04	1 322 988,21
348	497 593,46	1 322 988,40
349	497 600,87	1 322 990,12
350	497 601,16	1 322 990,79
351	497 704,20	1 323 014,66
352	497 704,24	1 323 014,52
353	497 709,32	1 323 015,90
354	497 709,33	1 323 015,85
355	497 725,85	1 323 019,68
356	497 729,41	1 323 004,14
357	497 736,55	1 322 972,91
358	497 735,59	1 322 971,39
359	497 734,86	1 322 970,24
360	497 733,07	1 322 967,41
361	497 734,84	1 322 966,29
362	497 737,44	1 322 964,45
363	497 743,39	1 322 958,87
364	497 765,35	1 322 944,94
365	497 766,33	1 322 946,48
366	497 853,46	1 322 897,79
367	497 854,95	1 322 896,95
368	497 847,30	1 322 883,13
369	497 850,66	1 322 881,24
370	497 877,38	1 322 884,52
371	497 968,55	1 322 834,07
372	497 967,87	1 322 832,53
373	497 967,17	1 322 832,31
374	497 964,73	1 322 828,54
375	497 966,48	1 322 822,14
376	497 968,22	1 322 822,69
377	497 968,41	1 322 821,90
378	497 974,87	1 322 823,37
379	497 976,29	1 322 823,71
380	497 977,34	1 322 820,00
381	497 977,61	1 322 819,05
382	497 978,05	1 322 817,48
383	497 989,52	1 322 820,38
384	498 007,03	1 322 800,69
385	498 049,77	1 322 752,92
386	498 052,47	1 322 749,93

387	498 077,54	1 322 721,32
388	498 080,42	1 322 710,11
389	498 082,94	1 322 710,72
390	498 105,84	1 322 603,99
391	498 101,58	1 322 602,95
392	498 107,88	1 322 576,15
393	498 112,08	1 322 569,95
394	498 113,59	1 322 570,34
395	498 123,16	1 322 530,61
396	498 120,07	1 322 529,87
397	498 122,36	1 322 519,77
398	498 126,07	1 322 518,77
399	498 126,17	1 322 518,35
400	498 119,78	1 322 501,28
401	498 121,27	1 322 494,94
402	498 127,55	1 322 496,34
403	498 129,57	1 322 504,07
404	498 148,54	1 322 425,39
405	498 143,12	1 322 424,17
406	498 148,87	1 322 400,61
407	498 154,21	1 322 401,81
408	498 154,66	1 322 399,97
409	498 163,42	1 322 348,03
410	498 163,74	1 322 346,67
411	498 164,68	1 322 342,60
412	498 164,99	1 322 341,27
413	498 166,51	1 322 334,73
414	498 165,70	1 322 334,55
415	498 174,91	1 322 280,16
416	498 172,41	1 322 274,82
417	498 175,82	1 322 258,93
418	498 178,22	1 322 259,40
419	498 178,93	1 322 253,80
420	498 179,90	1 322 254,01
421	498 180,34	1 322 251,55
422	498 179,51	1 322 251,37
423	498 181,31	1 322 243,88
424	498 188,41	1 322 208,45
425	498 188,80	1 322 206,51
426	498 194,34	1 322 178,87
427	498 195,58	1 322 179,14
428	498 197,96	1 322 169,44

429	498 196,31	1 322 169,05
430	498 201,51	1 322 143,09
431	498 198,87	1 322 142,54
432	498 199,01	1 322 141,82
433	498 197,45	1 322 141,44
434	498 202,06	1 322 122,70
435	498 206,83	1 322 123,86
436	498 212,90	1 322 109,03
437	498 216,53	1 322 092,28
438	498 217,75	1 322 087,24
439	498 215,86	1 322 083,87
440	498 217,36	1 322 076,37
441	498 214,51	1 322 075,73
442	498 218,19	1 322 059,32
443	498 220,66	1 322 059,90
444	498 228,86	1 322 018,85
445	498 242,08	1 322 006,97
446	498 244,78	1 321 995,22
447	498 254,94	1 321 950,89
448	498 256,48	1 321 950,98
449	498 274,32	1 321 875,23
450	498 270,69	1 321 874,38
451	498 269,39	1 321 870,68
452	498 274,48	1 321 849,66
453	498 275,33	1 321 848,85
454	498 274,80	1 321 848,31
455	498 276,19	1 321 842,58
456	498 279,12	1 321 843,14
457	498 280,55	1 321 840,05
458	498 289,53	1 321 832,06
459	498 294,12	1 321 824,00
460	498 298,17	1 321 825,57
461	498 301,65	1 321 817,94
462	498 296,72	1 321 815,89
463	498 298,55	1 321 812,39
464	498 296,87	1 321 808,26
465	498 301,22	1 321 800,94
466	498 304,66	1 321 802,56
467	498 311,13	1 321 793,39
468	498 318,63	1 321 799,34
469	498 316,51	1 321 803,36

470	498 312,98	1 321 810,22
471	498 311,51	1 321 813,01
472	498 307,80	1 321 820,60
473	498 303,97	1 321 828,24
474	498 301,50	1 321 827,10
475	498 293,36	1 321 844,13
476	498 289,03	1 321 852,72
477	498 283,09	1 321 877,28
478	498 284,05	1 321 877,51
479	498 262,61	1 321 968,71
480	498 264,81	1 321 969,23
481	498 263,08	1 321 976,26
482	498 257,10	1 322 000,85
483	498 254,91	1 322 000,34
484	498 237,92	1 322 067,93
485	498 237,73	1 322 067,88
486	498 230,23	1 322 098,88
487	498 227,46	1 322 098,23
488	498 221,86	1 322 112,69
489	498 213,46	1 322 134,46
490	498 191,67	1 322 242,81
491	498 195,65	1 322 243,56
492	498 194,36	1 322 249,65
493	498 195,73	1 322 255,34
494	498 191,10	1 322 276,86
495	498 189,57	1 322 277,79
496	498 185,28	1 322 298,16
497	498 182,10	1 322 297,45
498	498 171,39	1 322 360,91
499	498 173,70	1 322 361,26
500	498 171,92	1 322 369,64
501	498 168,69	1 322 387,28
502	498 163,36	1 322 410,46
503	498 164,79	1 322 413,61
504	498 164,74	1 322 413,83
505	498 168,19	1 322 414,81
506	498 179,79	1 322 418,17
507	498 188,58	1 322 420,15
508	498 199,40	1 322 368,30
509	498 207,12	1 322 370,03
510	498 212,44	1 322 377,01
511	498 209,46	1 322 391,98

512	498 210,96	1 322 408,04
513	498 198,34	1 322 414,91
514	498 193,89	1 322 431,60
515	498 186,05	1 322 430,11
516	498 186,43	1 322 428,51
517	498 178,06	1 322 426,41
518	498 166,38	1 322 423,48
519	498 162,44	1 322 422,50
520	498 159,11	1 322 427,91
521	498 158,33	1 322 427,72
522	498 137,47	1 322 513,94
523	498 138,06	1 322 515,27
524	498 133,97	1 322 533,17
525	498 132,89	1 322 532,91
526	498 123,27	1 322 572,84
527	498 124,48	1 322 573,15
528	498 125,78	1 322 575,95
529	498 126,48	1 322 579,25
530	498 124,86	1 322 585,82
531	498 125,68	1 322 586,12
532	498 127,71	1 322 589,47
533	498 138,02	1 322 591,49
534	498 141,18	1 322 584,66
535	498 149,43	1 322 586,37
536	498 146,17	1 322 601,02
537	498 141,67	1 322 600,19
538	498 140,79	1 322 599,08
539	498 131,65	1 322 596,94
540	498 126,39	1 322 595,86
541	498 122,59	1 322 595,07
542	498 120,78	1 322 602,45
543	498 115,96	1 322 604,52
544	498 092,68	1 322 712,96
545	498 092,02	1 322 712,91
546	498 086,60	1 322 733,72
547	498 081,81	1 322 732,47
548	498 014,73	1 322 807,08
549	498 020,58	1 322 803,58
550	498 039,53	1 322 791,06
551	498 043,58	1 322 787,43
552	498 053,96	1 322 789,60

553	498 051,56	1 322 801,90
554	498 042,36	1 322 800,06
555	498 011,28	1 322 820,35
556	498 009,19	1 322 829,24
557	498 007,67	1 322 828,90
558	498 005,80	1 322 836,82
559	498 004,60	1 322 836,54
560	498 002,87	1 322 843,62
561	497 993,18	1 322 863,25
562	497 968,14	1 322 857,63
563	497 970,19	1 322 848,44
564	497 965,51	1 322 847,31
565	497 879,28	1 322 894,89
566	497 880,51	1 322 897,30
567	497 873,81	1 322 900,63
568	497 878,08	1 322 910,16
569	497 869,35	1 322 914,01
570	497 868,48	1 322 913,34
571	497 866,65	1 322 907,93
572	497 866,31	1 322 904,37
573	497 865,76	1 322 904,64
574	497 863,35	1 322 905,86
575	497 862,56	1 322 904,17
576	497 771,69	1 322 954,94
577	497 772,49	1 322 956,19
1	497 775,07	1 322 960,26

2.4. Вид разрешенного использования образуемых земельных участков, предназначенных для размещения линейных объектов и объектов капитального строительства, проектируемых в составе линейного объекта, а также существующих земельных участков, занятых линейными объектами и объектами капитального строительства, входящими в состав линейных объектов, в соответствии с проектом планировки территории.

В составе линейного объекта здания не проектируются. Проектом межевания в соответствии с проектом планировки территории образование земельных участков не предусмотрено.

**МАТЕРИАЛЫ ПО ОБОСНОВАНИЮ ПРОЕКТА МЕЖЕВАНИЯ
ТЕРРИТОРИИ.**

**РАЗДЕЛ 3. МАТЕРИАЛЫ ПО ОБОСНОВАНИЮ ПРОЕКТА
МЕЖЕВАНИЯ ТЕРРИТОРИИ. ГРАФИЧЕСКАЯ ЧАСТЬ.**

Листы 1-8 - Схема границ зон с особыми условиями использования территорий
(М 1:500).

**РАЗДЕЛ 4. МАТЕРИАЛЫ ПО ОБОСНОВАНИЮ ПРОЕКТА
МЕЖЕВАНИЯ ТЕРРИТОРИИ. ПОЯСНИТЕЛЬНАЯ ЗАПИСКА.**

4.1. Обоснование определения местоположения границ образуемого земельного участка с учетом соблюдения требований к образуемым земельным участкам, в том числе требований к предельным (минимальным и (или) максимальным) размерам земельных участков.

Образование земельных участков на период эксплуатации линейного объекта и на период строительства не предусмотрено (п.8 ст.90 Земельного кодекса Российской Федерации).

4.2. Обоснование способа образования земельного участка

В составе линейного объекта здания не проектируются.

Проектом межевания в соответствии с проектом планировки территории образование земельных участков не предусмотрено.

4.3. Обоснование определения размеров образуемого земельного участка

Проектом межевания в соответствии с проектом планировки территории образование земельных участков не предусмотрено.

4.4. Обоснование определения границ публичного сервитута, подлежащего установлению в соответствии с законодательством Российской Федерации

В рамках документации по планировке территории предусмотрена возможность оформления публичного сервитута.

Публичный сервитут устанавливается для использования земельных участков и (или) земель в целях пункта 1 статьи 39.37 Земельного Кодекса Российской Федерации и пункта 2 ст. 39.37 Земельного кодекса Российской Федерации.

В соответствии с подпунктом 7 пункта 5 статьи 27 Земельного кодекса Российской Федерации содержание понятия "размещение" линейных объектов включает в себя строительство, реконструкцию и (или) эксплуатацию соответственно линейных объектов.

Публичный сервитут устанавливается по границе зоны планируемого размещения линейного объекта исходя из назначения и категории земель на всем протяжении трассы проектируемого канализации, материала и диаметра труб, способов их соединения и укладки, размещения строительной техники, раскрытия траншей, складирования грунта, площадок для разезда и разворота техники, площадками для установки оборудования при проведении испытаний.

Таблица № 2. Перечень координат характерных точек устанавливаемого публичного сервитута (система координат СК-40).

Имя точки	X, м	Y, м
57 856 кв.м		
1	497 775,07	1 322 960,26
2	497 759,69	1 322 969,99
3	497 758,98	1 322 970,43
4	497 757,47	1 322 971,38
5	497 758,23	1 322 972,53
6	497 762,39	1 322 970,47
7	497 769,61	1 322 980,39
8	497 759,17	1 322 988,27
9	497 756,04	1 322 984,23
10	497 749,84	1 322 976,21
11	497 745,41	1 322 979,01
12	497 739,12	1 323 006,50
13	497 736,94	1 323 016,05
14	497 745,36	1 323 018,18
15	497 742,26	1 323 030,58
16	497 732,46	1 323 028,10
17	497 730,67	1 323 029,20
18	497 728,97	1 323 035,69
19	497 700,49	1 323 028,43
20	497 701,61	1 323 024,19
21	497 622,51	1 323 006,00
22	497 619,72	1 323 017,14
23	497 584,81	1 323 008,34
24	497 587,28	1 322 998,57
25	497 583,41	1 322 997,60
26	497 583,57	1 322 996,98
27	497 451,23	1 322 966,29
28	497 386,51	1 322 950,40
29	497 385,68	1 322 954,57
30	497 379,67	1 322 957,92
31	497 374,47	1 322 952,21
32	497 372,89	1 322 946,66
33	497 372,49	1 322 946,90
34	497 334,93	1 322 937,74
35	497 332,34	1 322 948,11
36	497 303,66	1 322 940,88
37	497 304,69	1 322 936,79
38	497 296,08	1 322 934,62

39	497 297,35	1 322 928,89
40	497 176,56	1 322 902,85
41	497 176,37	1 322 903,74
42	497 174,24	1 322 903,21
43	497 172,86	1 322 909,59
44	497 169,77	1 322 908,92
45	497 169,72	1 322 909,11
46	497 153,12	1 322 904,91
47	497 155,29	1 322 896,23
48	497 055,66	1 322 858,10
49	497 053,83	1 322 865,41
50	497 034,57	1 322 860,55
51	497 032,58	1 322 867,73
52	497 036,68	1 322 871,86
53	497 099,41	1 322 884,29
54	497 098,39	1 322 893,58
55	497 090,34	1 322 896,10
56	497 086,63	1 322 895,32
57	497 083,72	1 322 888,44
58	497 056,89	1 322 882,97
59	497 053,96	1 322 883,71
60	497 050,53	1 322 882,91
61	497 048,55	1 322 881,07
62	497 035,85	1 322 878,40
63	497 034,68	1 322 879,37
64	497 030,11	1 322 878,44
65	497 027,59	1 322 873,55
66	497 023,41	1 322 872,68
67	497 016,48	1 322 873,75
68	497 011,74	1 322 872,73
69	497 013,13	1 322 865,62
70	497 025,27	1 322 864,42
71	497 026,89	1 322 858,62
72	497 018,93	1 322 856,61
73	497 021,36	1 322 846,82
74	496 885,59	1 322 820,44
75	496 881,99	1 322 836,41
76	496 882,22	1 322 838,22
77	496 881,26	1 322 842,75
78	496 877,35	1 322 841,98
79	496 876,62	1 322 841,09
80	496 847,69	1 322 835,09

81	496 839,75	1 322 839,19
82	496 834,13	1 322 837,78
83	496 837,10	1 322 824,03
84	496 875,30	1 322 833,13
85	496 878,66	1 322 818,89
86	496 741,73	1 322 787,19
87	496 621,83	1 322 768,37
88	496 622,97	1 322 769,29
89	496 619,28	1 322 787,67
90	496 604,22	1 322 784,45
91	496 607,95	1 322 766,12
92	496 572,75	1 322 757,62
93	496 570,95	1 322 758,09
94	496 566,78	1 322 756,92
95	496 565,80	1 322 755,69
96	496 535,65	1 322 748,98
97	496 532,66	1 322 765,49
98	496 528,60	1 322 764,68
99	496 527,36	1 322 758,72
100	496 528,78	1 322 751,70
101	496 527,59	1 322 747,94
102	496 528,12	1 322 745,50
103	496 474,78	1 322 731,86
104	496 474,01	1 322 734,90
105	496 439,81	1 322 726,50
106	496 440,74	1 322 722,79
107	496 436,82	1 322 721,73
108	496 436,04	1 322 724,80
109	496 432,61	1 322 723,94
110	496 435,95	1 322 730,67
111	496 435,08	1 322 763,02
112	496 421,24	1 322 763,05
113	496 422,52	1 322 729,40
114	496 402,27	1 322 724,37
115	496 372,63	1 322 724,24
116	496 370,91	1 322 706,85
117	496 364,30	1 322 704,93
118	496 364,91	1 322 702,79
119	496 337,73	1 322 695,71
120	496 337,99	1 322 694,65
121	496 334,91	1 322 694,00
122	496 331,56	1 322 693,21

123	496 331,36	1 322 694,05
124	496 327,92	1 322 693,15
125	496 326,86	1 322 692,87
126	496 327,19	1 322 691,28
127	496 323,99	1 322 690,62
128	496 320,88	1 322 690,09
129	496 320,65	1 322 691,22
130	496 314,14	1 322 689,50
131	496 314,30	1 322 688,94
132	496 311,10	1 322 688,21
133	496 311,01	1 322 688,53
134	496 305,16	1 322 687,11
135	496 279,23	1 322 680,24
136	496 279,33	1 322 679,68
137	496 276,30	1 322 679,12
138	496 276,24	1 322 679,45
139	496 207,68	1 322 661,28
140	496 206,73	1 322 661,06
141	496 206,08	1 322 663,92
142	496 160,35	1 322 653,27
143	496 156,06	1 322 652,21
144	496 157,07	1 322 648,21
145	496 088,30	1 322 630,87
146	496 087,35	1 322 634,89
147	496 077,87	1 322 632,65
148	496 072,79	1 322 655,47
149	496 077,31	1 322 656,70
150	496 075,90	1 322 662,38
151	496 077,89	1 322 662,89
152	496 076,59	1 322 668,83
153	496 075,50	1 322 676,48
154	496 070,65	1 322 675,89
155	496 065,22	1 322 673,75
156	496 067,45	1 322 662,48
157	496 059,77	1 322 660,88
158	496 061,94	1 322 649,35
159	496 071,02	1 322 644,75
160	496 074,15	1 322 631,73
161	496 071,83	1 322 631,17
162	496 069,33	1 322 626,77
163	496 069,53	1 322 625,91

164	495 945,95	1 322 590,96
165	495 945,34	1 322 593,26
166	495 944,58	1 322 596,91
167	495 942,03	1 322 609,21
168	495 938,06	1 322 608,27
169	495 934,73	1 322 622,18
170	495 934,19	1 322 625,10
171	495 949,64	1 322 628,75
172	495 955,69	1 322 630,18
173	495 955,61	1 322 630,53
174	495 959,84	1 322 631,54
175	495 960,42	1 322 631,68
176	495 960,29	1 322 632,30
177	495 971,08	1 322 634,88
178	495 971,31	1 322 633,93
179	495 973,43	1 322 634,61
180	495 988,58	1 322 637,94
181	495 989,73	1 322 637,19
182	495 991,50	1 322 637,57
183	495 993,95	1 322 638,11
184	495 994,92	1 322 640,20
185	495 999,96	1 322 641,82
186	496 003,50	1 322 642,57
187	496 003,72	1 322 641,56
188	496 014,37	1 322 643,74
189	496 014,12	1 322 645,01
190	496 014,39	1 322 645,06
191	496 013,01	1 322 651,87
192	496 011,69	1 322 658,63
193	496 004,84	1 322 657,13
194	496 006,25	1 322 650,41
195	495 970,09	1 322 642,61
196	495 930,92	1 322 633,97
197	495 923,40	1 322 636,67
198	495 913,14	1 322 634,35
199	495 912,55	1 322 636,82
200	495 907,19	1 322 635,42
201	495 909,60	1 322 625,65
202	495 919,32	1 322 627,81
203	495 928,60	1 322 624,64
204	495 932,70	1 322 606,75
205	495 931,52	1 322 600,24

206	495 930,66	1 322 595,48
207	495 920,40	1 322 595,84
208	495 890,51	1 322 589,49
209	495 883,72	1 322 620,95
210	495 882,33	1 322 626,96
211	495 868,27	1 322 623,60
212	495 868,68	1 322 621,74
213	495 868,06	1 322 619,79
214	495 857,79	1 322 617,47
215	495 856,83	1 322 618,27
216	495 852,63	1 322 617,27
217	495 853,70	1 322 612,31
218	495 857,53	1 322 613,23
219	495 857,82	1 322 614,33
220	495 868,59	1 322 616,94
221	495 871,53	1 322 617,05
222	495 877,34	1 322 611,31
223	495 882,44	1 322 587,84
224	495 884,50	1 322 578,43
225	495 909,22	1 322 584,70
226	495 909,89	1 322 582,09
227	495 781,99	1 322 554,15
228	495 657,83	1 322 513,51
229	495 657,82	1 322 513,50
230	495 657,51	1 322 514,69
231	495 649,91	1 322 512,66
232	495 650,69	1 322 518,42
233	495 644,52	1 322 549,71
234	495 644,24	1 322 551,13
235	495 642,93	1 322 553,58
236	495 678,98	1 322 571,27
237	495 720,69	1 322 589,05
238	495 718,84	1 322 595,53
239	495 675,20	1 322 579,09
240	495 639,81	1 322 559,42
241	495 633,09	1 322 556,19
242	495 636,28	1 322 547,53
243	495 636,59	1 322 546,20
244	495 644,72	1 322 511,26
245	495 637,11	1 322 509,22
246	495 557,15	1 322 504,40

247	495 553,87	1 322 503,65
248	495 553,74	1 322 504,19
249	495 499,06	1 322 500,89
250	495 498,09	1 322 508,66
251	495 471,13	1 322 506,68
252	495 447,24	1 322 505,68
253	495 439,59	1 322 516,24
254	495 433,88	1 322 515,97
255	495 434,42	1 322 501,07
256	495 443,98	1 322 495,59
257	495 447,45	1 322 495,20
258	495 450,03	1 322 496,66
259	495 491,16	1 322 500,27
260	495 492,80	1 322 500,06
261	495 493,20	1 322 498,89
262	495 491,99	1 322 498,65
263	495 488,63	1 322 495,03
264	495 490,23	1 322 487,93
265	495 503,91	1 322 491,17
266	495 623,44	1 322 498,38
267	495 624,32	1 322 494,95
268	495 642,30	1 322 499,04
269	495 646,03	1 322 499,02
270	495 649,21	1 322 497,39
271	495 661,21	1 322 500,69
272	495 660,38	1 322 503,83
273	495 660,39	1 322 503,83
274	495 772,56	1 322 540,53
275	495 773,71	1 322 535,87
276	495 773,88	1 322 535,91
277	495 774,39	1 322 533,81
278	495 792,61	1 322 537,88
279	495 790,96	1 322 545,97
280	495 933,01	1 322 576,91
281	496 046,85	1 322 601,59
282	496 061,63	1 322 603,53
283	496 081,90	1 322 608,38
284	496 100,40	1 322 615,91
285	496 110,49	1 322 619,41
286	496 174,93	1 322 641,25
287	496 175,49	1 322 639,62
288	496 201,61	1 322 645,95

289	496 200,93	1 322 649,13
290	496 226,05	1 322 652,90
291	496 315,50	1 322 669,51
292	496 335,78	1 322 674,36
293	496 354,27	1 322 681,89
294	496 401,36	1 322 701,88
295	496 411,46	1 322 704,58
296	496 414,01	1 322 694,42
297	496 432,31	1 322 699,02
298	496 431,24	1 322 703,29
299	496 440,84	1 322 705,70
300	496 439,25	1 322 712,01
301	496 443,18	1 322 713,08
302	496 443,71	1 322 710,90
303	496 455,78	1 322 714,13
304	496 454,87	1 322 717,70
305	496 463,71	1 322 719,88
306	496 470,11	1 322 717,40
307	496 477,91	1 322 719,40
308	496 477,22	1 322 722,16
309	496 560,26	1 322 738,16
310	496 578,81	1 322 741,84
311	496 598,91	1 322 745,71
312	496 613,21	1 322 748,77
313	496 615,93	1 322 749,35
314	496 654,82	1 322 757,95
315	496 730,20	1 322 774,46
316	496 732,27	1 322 766,23
317	496 767,17	1 322 774,98
318	496 765,31	1 322 782,38
319	496 872,83	1 322 807,28
320	496 874,33	1 322 801,24
321	496 896,20	1 322 806,65
322	496 894,86	1 322 812,06
323	497 033,97	1 322 839,09
324	497 051,35	1 322 845,74
325	497 058,23	1 322 847,81
326	497 058,10	1 322 848,32
327	497 157,73	1 322 886,46
328	497 167,01	1 322 888,77
329	497 166,62	1 322 878,21

330	497 174,40	1 322 880,08
331	497 174,50	1 322 889,40
332	497 179,33	1 322 890,61
333	497 178,77	1 322 893,10
334	497 297,75	1 322 918,74
335	497 298,91	1 322 917,05
336	497 301,99	1 322 914,32
337	497 308,97	1 322 921,16
338	497 311,92	1 322 921,80
339	497 364,95	1 322 934,81
340	497 366,09	1 322 930,00
341	497 387,49	1 322 935,70
342	497 386,40	1 322 940,08
343	497 445,40	1 322 954,56
344	497 446,92	1 322 948,56
345	497 468,14	1 322 953,93
346	497 466,72	1 322 959,62
347	497 590,04	1 322 988,21
348	497 593,46	1 322 988,40
349	497 600,87	1 322 990,12
350	497 601,16	1 322 990,79
351	497 704,20	1 323 014,66
352	497 704,24	1 323 014,52
353	497 709,32	1 323 015,90
354	497 709,33	1 323 015,85
355	497 725,85	1 323 019,68
356	497 729,41	1 323 004,14
357	497 736,55	1 322 972,91
358	497 735,59	1 322 971,39
359	497 734,86	1 322 970,24
360	497 733,07	1 322 967,41
361	497 734,84	1 322 966,29
362	497 737,44	1 322 964,45
363	497 743,39	1 322 958,87
364	497 765,35	1 322 944,94
365	497 766,33	1 322 946,48
366	497 853,46	1 322 897,79
367	497 854,95	1 322 896,95
368	497 847,30	1 322 883,13
369	497 850,66	1 322 881,24
370	497 877,38	1 322 884,52
371	497 968,55	1 322 834,07

372	497 967,87	1 322 832,53
373	497 967,17	1 322 832,31
374	497 964,73	1 322 828,54
375	497 966,48	1 322 822,14
376	497 968,22	1 322 822,69
377	497 968,41	1 322 821,90
378	497 974,87	1 322 823,37
379	497 976,29	1 322 823,71
380	497 977,34	1 322 820,00
381	497 977,61	1 322 819,05
382	497 978,05	1 322 817,48
383	497 989,52	1 322 820,38
384	498 007,03	1 322 800,69
385	498 049,77	1 322 752,92
386	498 052,47	1 322 749,93
387	498 077,54	1 322 721,32
388	498 080,42	1 322 710,11
389	498 082,94	1 322 710,72
390	498 105,84	1 322 603,99
391	498 101,58	1 322 602,95
392	498 107,88	1 322 576,15
393	498 112,08	1 322 569,95
394	498 113,59	1 322 570,34
395	498 123,16	1 322 530,61
396	498 120,07	1 322 529,87
397	498 122,36	1 322 519,77
398	498 126,07	1 322 518,77
399	498 126,17	1 322 518,35
400	498 119,78	1 322 501,28
401	498 121,27	1 322 494,94
402	498 127,55	1 322 496,34
403	498 129,57	1 322 504,07
404	498 148,54	1 322 425,39
405	498 143,12	1 322 424,17
406	498 148,87	1 322 400,61
407	498 154,21	1 322 401,81
408	498 154,66	1 322 399,97
409	498 163,42	1 322 348,03
410	498 163,74	1 322 346,67
411	498 164,68	1 322 342,60
412	498 164,99	1 322 341,27

413	498 166,51	1 322 334,73
414	498 165,70	1 322 334,55
415	498 174,91	1 322 280,16
416	498 172,41	1 322 274,82
417	498 175,82	1 322 258,93
418	498 178,22	1 322 259,40
419	498 178,93	1 322 253,80
420	498 179,90	1 322 254,01
421	498 180,34	1 322 251,55
422	498 179,51	1 322 251,37
423	498 181,31	1 322 243,88
424	498 188,41	1 322 208,45
425	498 188,80	1 322 206,51
426	498 194,34	1 322 178,87
427	498 195,58	1 322 179,14
428	498 197,96	1 322 169,44
429	498 196,31	1 322 169,05
430	498 201,51	1 322 143,09
431	498 198,87	1 322 142,54
432	498 199,01	1 322 141,82
433	498 197,45	1 322 141,44
434	498 202,06	1 322 122,70
435	498 206,83	1 322 123,86
436	498 212,90	1 322 109,03
437	498 216,53	1 322 092,28
438	498 217,75	1 322 087,24
439	498 215,86	1 322 083,87
440	498 217,36	1 322 076,37
441	498 214,51	1 322 075,73
442	498 218,19	1 322 059,32
443	498 220,66	1 322 059,90
444	498 228,86	1 322 018,85
445	498 242,08	1 322 006,97
446	498 244,78	1 321 995,22
447	498 254,94	1 321 950,89
448	498 256,48	1 321 950,98
449	498 274,32	1 321 875,23
450	498 270,69	1 321 874,38
451	498 269,39	1 321 870,68
452	498 274,48	1 321 849,66
453	498 275,33	1 321 848,85
454	498 274,80	1 321 848,31

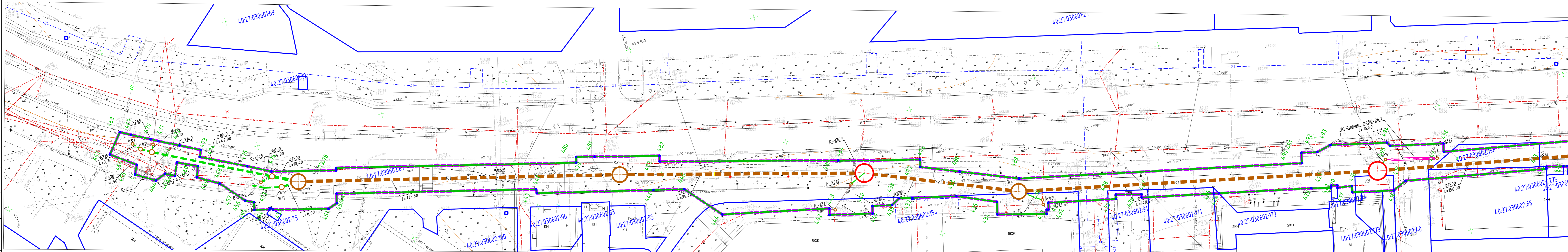
455	498 276,19	1 321 842,58
456	498 279,12	1 321 843,14
457	498 280,55	1 321 840,05
458	498 289,53	1 321 832,06
459	498 294,12	1 321 824,00
460	498 298,17	1 321 825,57
461	498 301,65	1 321 817,94
462	498 296,72	1 321 815,89
463	498 298,55	1 321 812,39
464	498 296,87	1 321 808,26
465	498 301,22	1 321 800,94
466	498 304,66	1 321 802,56
467	498 311,13	1 321 793,39
468	498 318,63	1 321 799,34
469	498 316,51	1 321 803,36
470	498 312,98	1 321 810,22
471	498 311,51	1 321 813,01
472	498 307,80	1 321 820,60
473	498 303,97	1 321 828,24
474	498 301,50	1 321 827,10
475	498 293,36	1 321 844,13
476	498 289,03	1 321 852,72
477	498 283,09	1 321 877,28
478	498 284,05	1 321 877,51
479	498 262,61	1 321 968,71
480	498 264,81	1 321 969,23
481	498 263,08	1 321 976,26
482	498 257,10	1 322 000,85
483	498 254,91	1 322 000,34
484	498 237,92	1 322 067,93
485	498 237,73	1 322 067,88
486	498 230,23	1 322 098,88
487	498 227,46	1 322 098,23
488	498 221,86	1 322 112,69
489	498 213,46	1 322 134,46
490	498 191,67	1 322 242,81
491	498 195,65	1 322 243,56
492	498 194,36	1 322 249,65
493	498 195,73	1 322 255,34
494	498 191,10	1 322 276,86
495	498 189,57	1 322 277,79
496	498 185,28	1 322 298,16

497	498 182,10	1 322 297,45
498	498 171,39	1 322 360,91
499	498 173,70	1 322 361,26
500	498 171,92	1 322 369,64
501	498 168,69	1 322 387,28
502	498 163,36	1 322 410,46
503	498 164,79	1 322 413,61
504	498 164,74	1 322 413,83
505	498 168,19	1 322 414,81
506	498 179,79	1 322 418,17
507	498 188,58	1 322 420,15
508	498 199,40	1 322 368,30
509	498 207,12	1 322 370,03
510	498 212,44	1 322 377,01
511	498 209,46	1 322 391,98
512	498 210,96	1 322 408,04
513	498 198,34	1 322 414,91
514	498 193,89	1 322 431,60
515	498 186,05	1 322 430,11
516	498 186,43	1 322 428,51
517	498 178,06	1 322 426,41
518	498 166,38	1 322 423,48
519	498 162,44	1 322 422,50
520	498 159,11	1 322 427,91
521	498 158,33	1 322 427,72
522	498 137,47	1 322 513,94
523	498 138,06	1 322 515,27
524	498 133,97	1 322 533,17
525	498 132,89	1 322 532,91
526	498 123,27	1 322 572,84
527	498 124,48	1 322 573,15
528	498 125,78	1 322 575,95
529	498 126,48	1 322 579,25
530	498 124,86	1 322 585,82
531	498 125,68	1 322 586,12
532	498 127,71	1 322 589,47
533	498 138,02	1 322 591,49
534	498 141,18	1 322 584,66
535	498 149,43	1 322 586,37
536	498 146,17	1 322 601,02
537	498 141,67	1 322 600,19

538	498 140,79	1 322 599,08
539	498 131,65	1 322 596,94
540	498 126,39	1 322 595,86
541	498 122,59	1 322 595,07
542	498 120,78	1 322 602,45
543	498 115,96	1 322 604,52
544	498 092,68	1 322 712,96
545	498 092,02	1 322 712,91
546	498 086,60	1 322 733,72
547	498 081,81	1 322 732,47
548	498 014,73	1 322 807,08
549	498 020,58	1 322 803,58
550	498 039,53	1 322 791,06
551	498 043,58	1 322 787,43
552	498 053,96	1 322 789,60
553	498 051,56	1 322 801,90
554	498 042,36	1 322 800,06
555	498 011,28	1 322 820,35
556	498 009,19	1 322 829,24
557	498 007,67	1 322 828,90
558	498 005,80	1 322 836,82
559	498 004,60	1 322 836,54
560	498 002,87	1 322 843,62
561	497 993,18	1 322 863,25
562	497 968,14	1 322 857,63
563	497 970,19	1 322 848,44
564	497 965,51	1 322 847,31
565	497 879,28	1 322 894,89
566	497 880,51	1 322 897,30
567	497 873,81	1 322 900,63
568	497 878,08	1 322 910,16
569	497 869,35	1 322 914,01
570	497 868,48	1 322 913,34
571	497 866,65	1 322 907,93
572	497 866,31	1 322 904,37
573	497 865,76	1 322 904,64
574	497 863,35	1 322 905,86
575	497 862,56	1 322 904,17
576	497 771,69	1 322 954,94
577	497 772,49	1 322 956,19
1	497 775,07	1 322 960,26

4.5. Решение о подготовке документации по межеванию территории

Постановление Администрации города Обнинска от 04.12.2023 года № 3022- п « О разработке проекта планировки и межевании территории линейного объекта «Строительство канализационного коллектора. Самотечный коллектор DN 1200 L=3795 м и DN 1000 L=122 м в г.Обнинске, Калужской области.

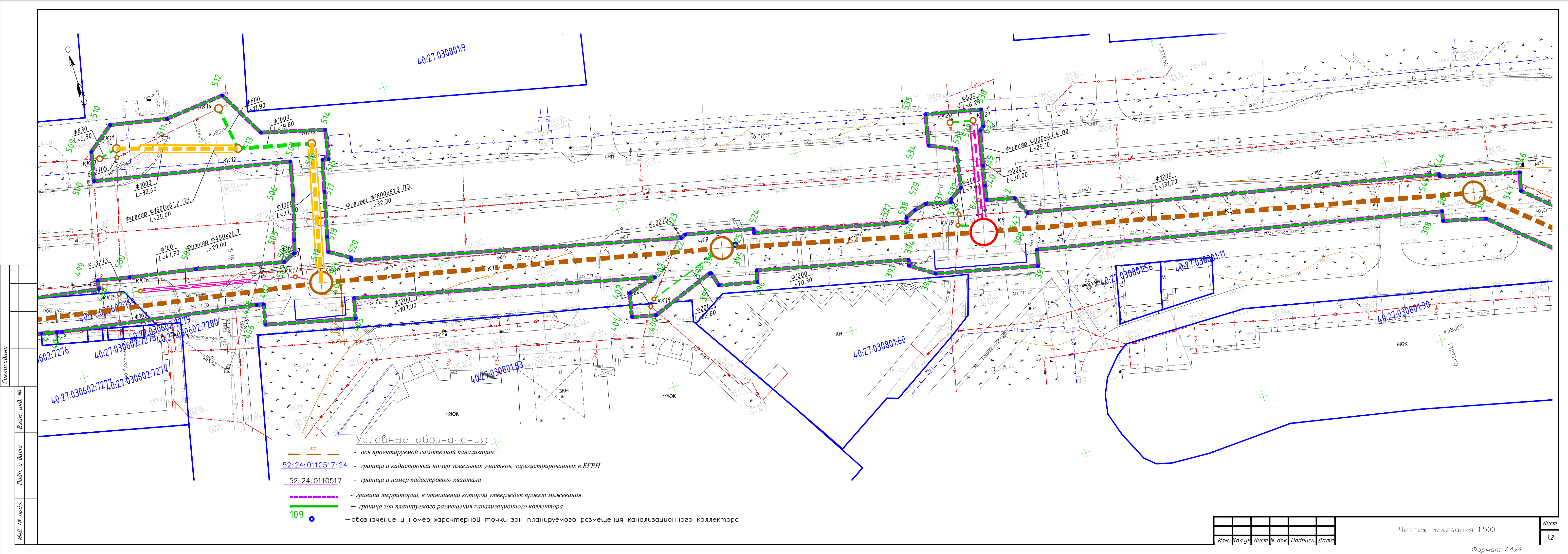


- K1 - ось проектируемой самотечной канализации
- 52:24:0110517:24 - граница и кадастровый номер земельных участков, зарегистрированных в ЕГРН
- 52:24:0110517 - граница и номер кадастрового квартала
- - граница территории, в отношении которой утвержден проект межевания
- - граница зон планируемого размещения канализационного коллектора
- 109 - обозначение и номер характерной точки зон планируемого размещения канализационного коллектора

Проект межевания территории

Внесение изменений в проект планировки и межевания территории объекта «Строительство канализационного коллектора. Самотечный коллектор DN 1200 L=3795 м и DN 1000 L=122 м в г.Обнинске, Калужской области».

Изм	Колуч	Лист	№ док.	Подпись	Дата								
Разработал	Усанкова	06.24											
Проверил	Тарасова	06.24											
<table border="1" style="width: 100%;"> <tr> <td>Проект межевания территории</td> <td>Стадия</td> <td>Лист</td> <td>Листов</td> </tr> <tr> <td>Основная часть (утверждаемая)</td> <td></td> <td>1.1</td> <td></td> </tr> </table>						Проект межевания территории	Стадия	Лист	Листов	Основная часть (утверждаемая)		1.1	
Проект межевания территории	Стадия	Лист	Листов										
Основная часть (утверждаемая)		1.1											
<table border="1" style="width: 100%;"> <tr> <td>Чертеж межевания</td> <td colspan="3">000 «СПЕЦГАЗТЕХСЕРВИС»</td> </tr> <tr> <td>1:500</td> <td colspan="3">Формат А4х6</td> </tr> </table>						Чертеж межевания	000 «СПЕЦГАЗТЕХСЕРВИС»			1:500	Формат А4х6		
Чертеж межевания	000 «СПЕЦГАЗТЕХСЕРВИС»												
1:500	Формат А4х6												



40:27:030801:9

Условные обозначения:

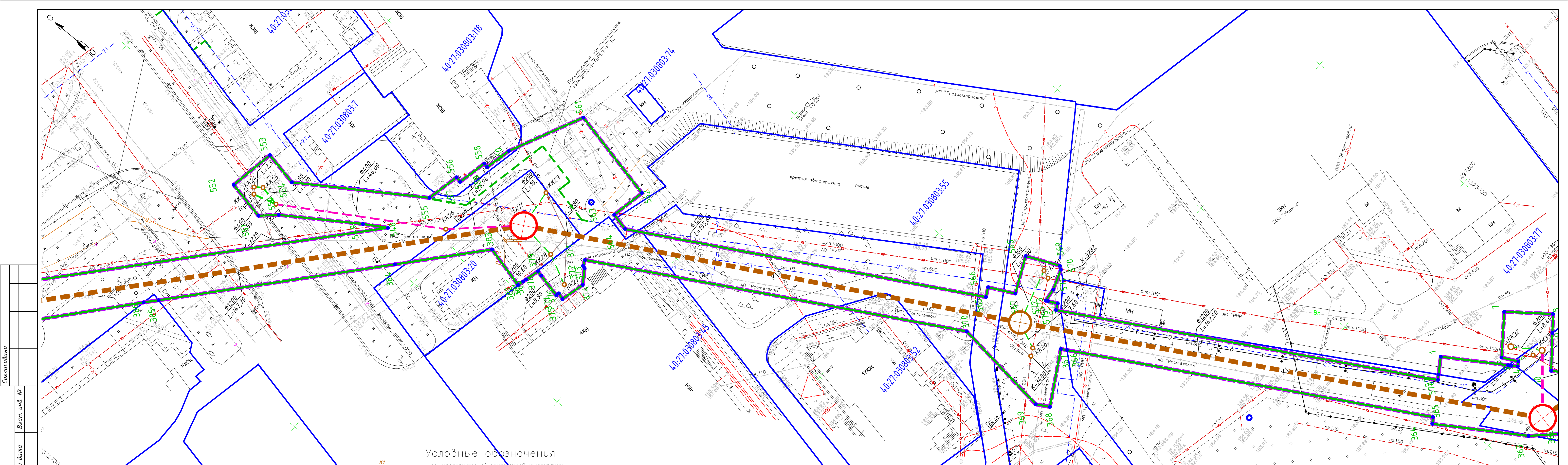
- К1 - ось проектируемой самотечной канализации
- 52: 24: 0110517: 24 - граница и кадастровый номер земельных участков, зарегистрированных в ЕГРН
- 52: 24: 0110517 - граница и номер кадастрового квартала
- граница территории, в отношении которой утвержден проект межевания
- граница зон планируемого размещения канализационного коллектора
- 109 - обозначение и номер характерной точки зон планируемого размещения канализационного коллектора

Изм.	Кол.уч.	Лист	№ док	Подпись	Дата

Чертеж межевания 1:500

Лист
12

Формат А4х4



- K1 - ось проектируемой самотечной канализации
- 52: 24: 0110517: 24 - граница и кадастровый номер земельных участков, зарегистрированных в ЕГРН
- 52: 24: 0110517 - граница и номер кадастрового квартала
- граница территории, в отношении которой утвержден проект межевания
- граница зон планируемого размещения канализационного коллектора
- 109 - обозначение и номер характерной точки зон планируемого размещения канализационного коллектора

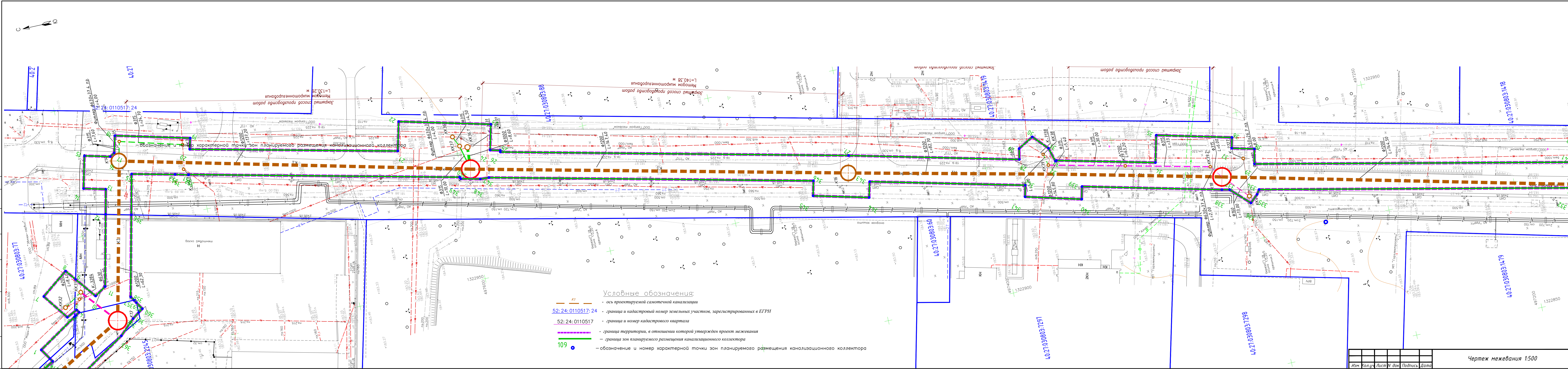
С согласовано
 Взам. инв. №
 Подп. и дата
 Инв. № подл.

Изм. Кол.уч Лист N док Подпись Дата

Чертеж межевания 1:500

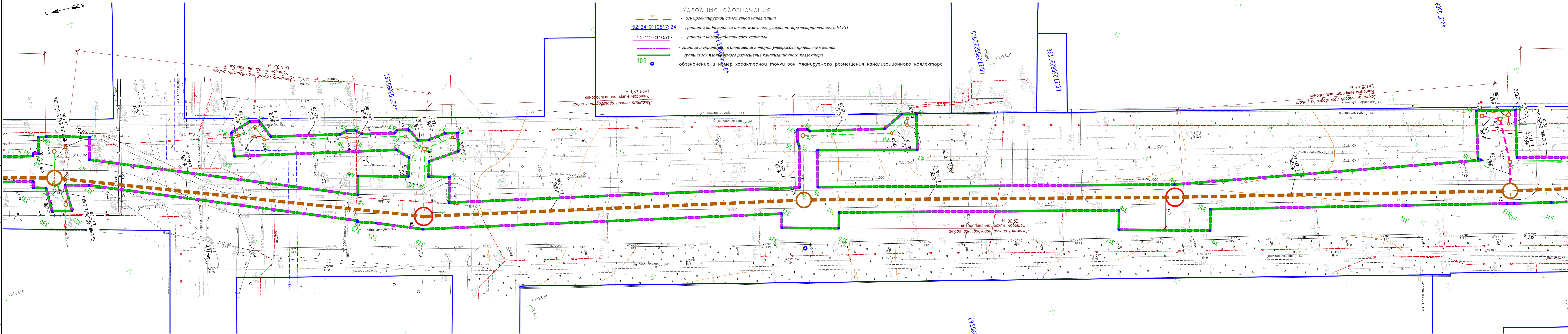
Лист
13

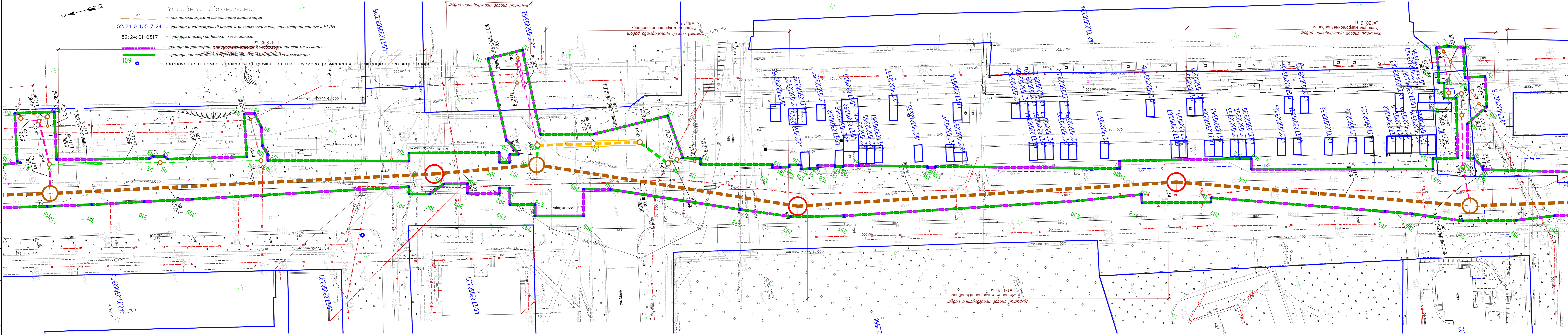
Формат А4х4



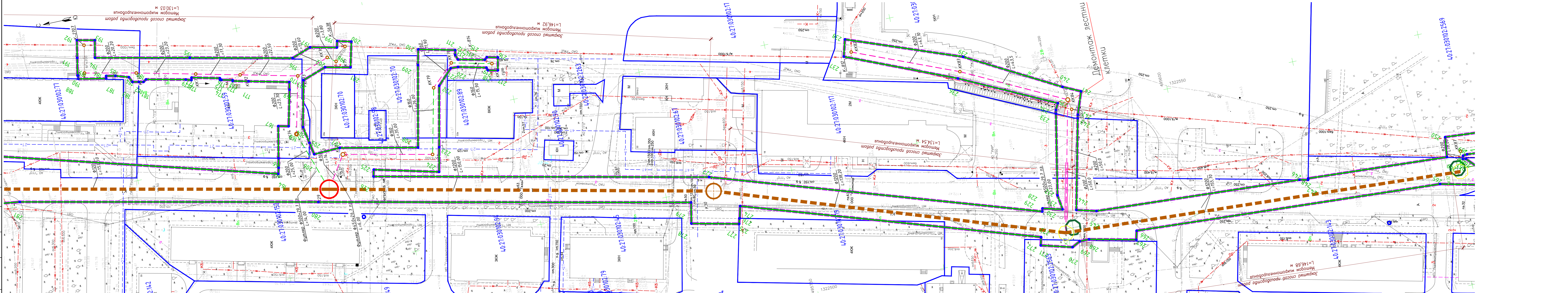
- Условные обозначения:**
- KI — ось проектируемой самотечной канализации
 - 52:24:0110517:24 - граница и кадастровый номер земельных участков, зарегистрированных в ЕГРН
 - 52:24:0110517 - граница и номер кадастрового квартала
 - - граница территории, в отношении которой утвержден проект межевания
 - - граница зон планируемого размещения канализационного коллектора
 - 109 - обозначение и номер характерной точки зон планируемого размещения канализационного коллектора

Инв. № подл. Подл. и дата. Взам. инв. №. Согласовано.





- Условные обозначения:
- К1 — ось проектируемой самотечной канализации
 - 52:24:0110517:24 — граница и кадастровый номер земельных участков, зарегистрированных в ЕГРН
 - 52:24:0110517 — граница и номер кадастрового квартала
 - граница территории, в границах которой утвержден проект межевания
 - широта водопроводного коллектора
 - граница зон планируемого размещения канализационного коллектора
 - 109 — обозначение и номер характерной точки зон планируемого размещения канализационного коллектора



Условные обозначения:

- **К1** — ось проектируемой самотечной канализации
- **52:24:0110517:24** — граница и кадастровый номер земельных участков, зарегистрированных в ЕГРН
- **52:24:0110517** — граница и номер кадастрового квартала
- — граница территории, в отношении которой утвержден проект межевания
- — граница зон планируемого размещения канализационного коллектора
- **109** — обозначение и номер характерной точки зон планируемого размещения канализационного коллектора

Изм.	Кол.ч.	Лист	№ док.	Подпись	Дата

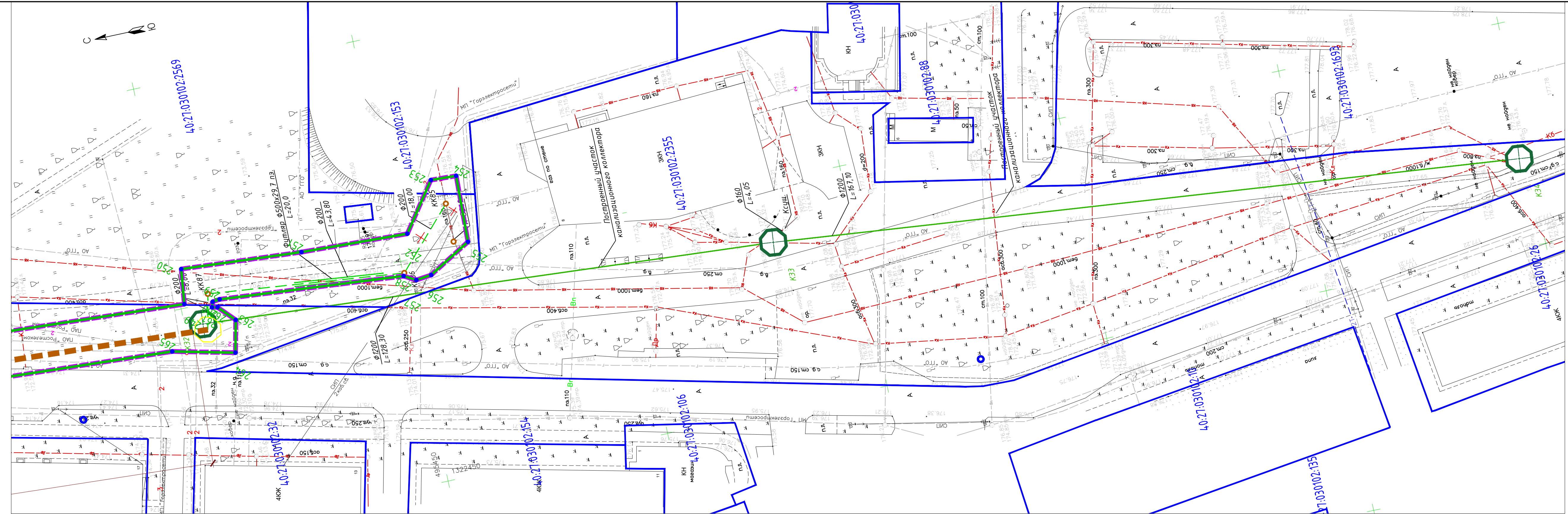
Чертеж межевания 1:500

Согласовано

Взам. инв. №

Подп. и дата

Инв. № подл.



Условные обозначения:

- ось проектируемой самотечной канализации
- граница и кадастровый номер земельных участков, зарегистрированных в ЕГРН
- граница и номер кадастрового квартала
- граница территории, в отношении которой утвержден проект межевания
- граница зон планируемого размещения канализационного коллектора
- обозначение и номер характерной точки зон планируемого размещения канализационного коллектора

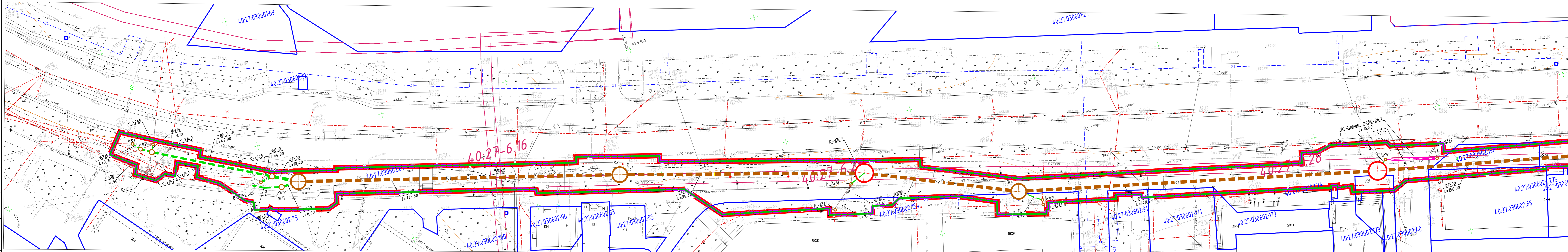
Изм.	Кол.уч.	Лист	№ док.	Подпись	Дата

Чертеж межевания 1:500

Лист

18

Формат А4х4



Условные обозначения:

- **K1** — ось проектируемой самотечной канализации
- 52:24:0110517:24 — граница и кадастровый номер земельных участков, зарегистрированных в ЕГРН
- 52:24:0110517 — граница и номер кадастрового квартала
- граница территории, в отношении которой утвержден проект межевания
- граница зон планируемого размещения канализационного коллектора
- граница зон с особыми условиями использования сведений о которых содержатся в ЕГРН
- охранная зона проектируемой самотечной канализации

Проект межевания территории

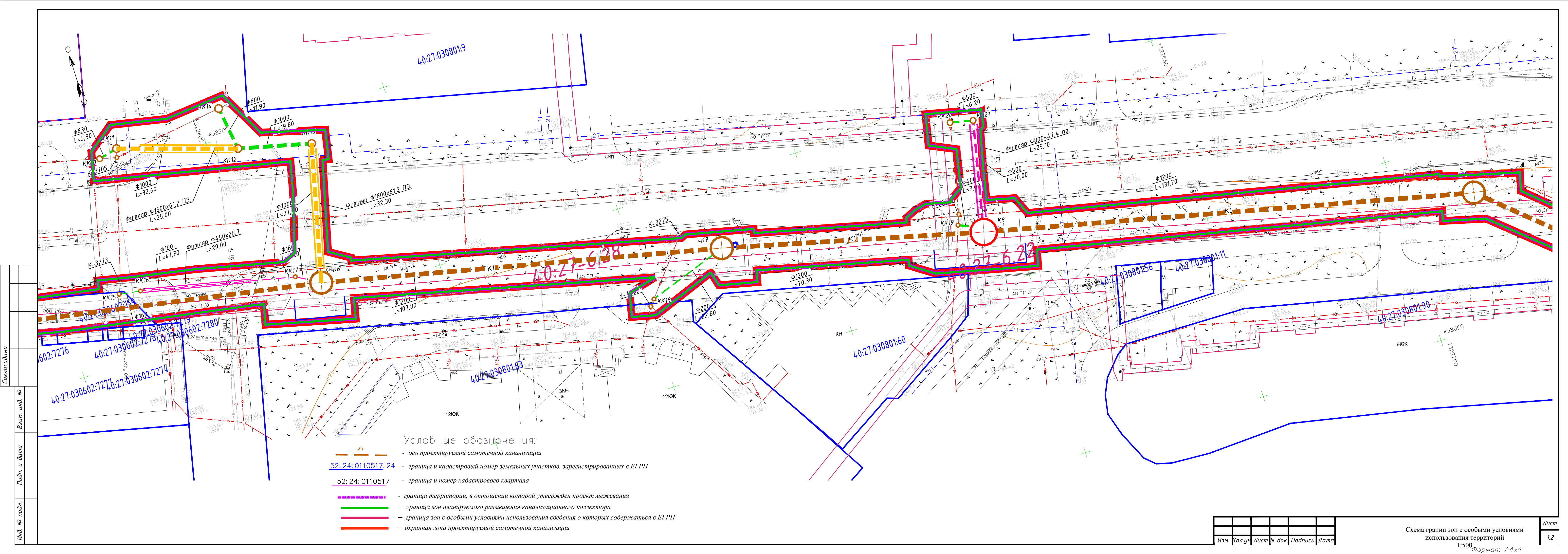
Внесение изменений в проект планировки и межевания территории объекта «Строительство канализационного коллектора. Самотечный коллектор DN 1200 L=3795 м и DN 1000 L=122 м в г.Обнинске, Калужской области»

Изм	Колуч	Лист	№ док.	Подпись	Дата
Разработал	Усанкова	06.24			06.24
Проверил	Тарасова	06.24			06.24

Проект планировки территории			Страницы	Лист	Листов
Материалы по обоснованию				1.1	

Схема границ зон с особыми условиями использования территорий 1:500

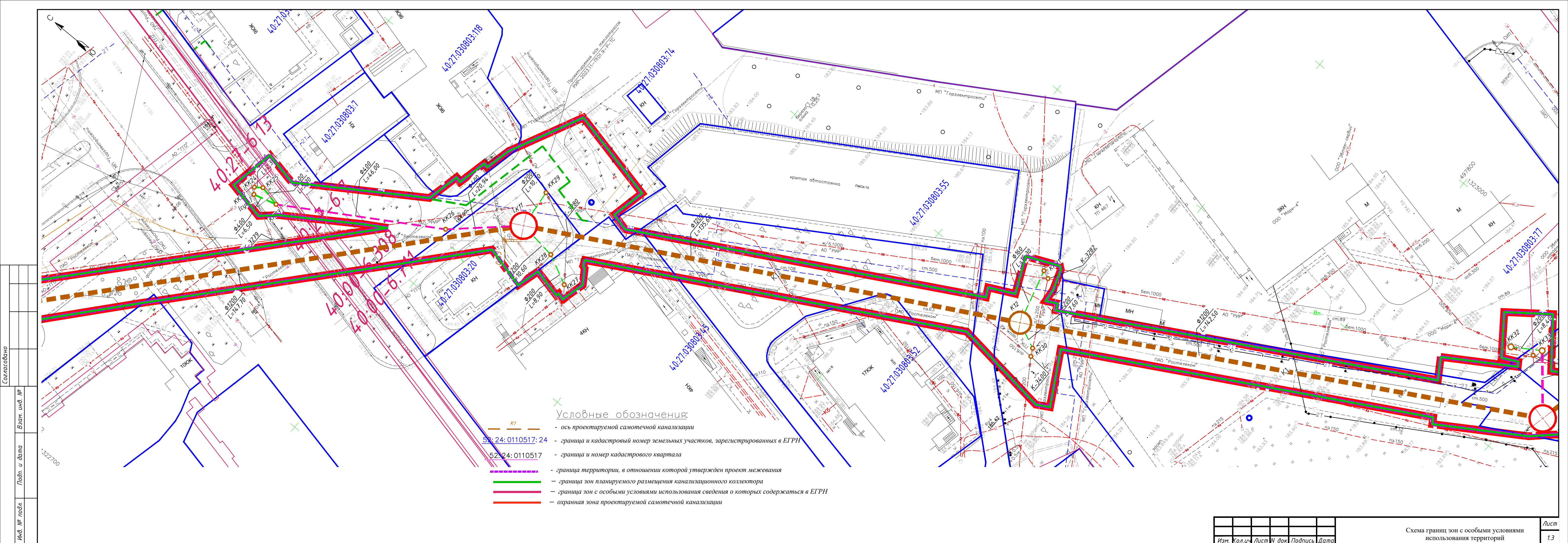
ООО «СПЕЦГАЗТЕХСЕРВИС»



- Условные обозначения:
- К1 - ось проектируемой самотечной канализации
 - 52:24:0110517:24 - граница и кадастровый номер земельных участков, зарегистрированных в ЕГРН
 - 52:24:0110517 - граница и номер кадастрового квартала
 - граница территории, в отношении которой утвержден проект межевания
 - граница зон планируемого размещения канализационного коллектора
 - граница зон с особыми условиями использования сведений о которых содержатся в ЕГРН
 - охранная зона проектируемой самотечной канализации

Инв. № подл. Подл. и дата. Взам. инв. №. Согласовано.

Изм.	Кол.уч.	Лист	№ док.	Подпись	Дата

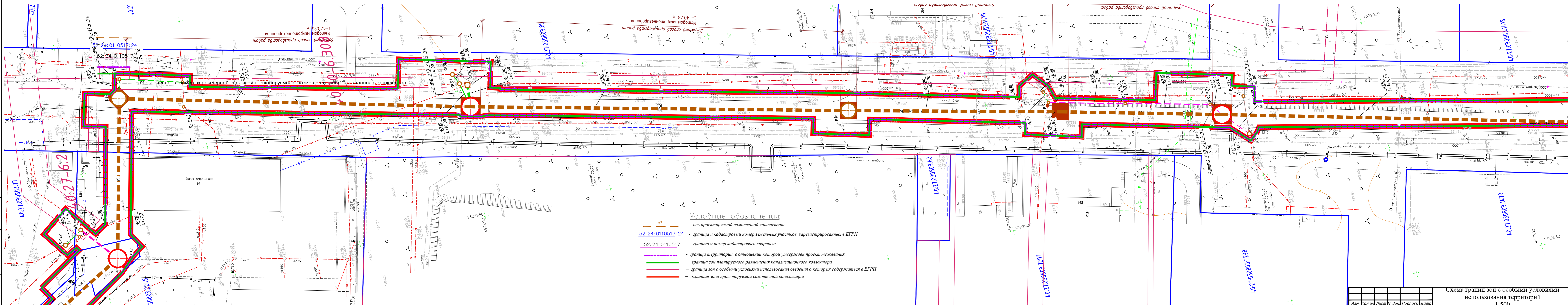


- Условные обозначения:**
- ось проектируемой самотечной канализации
 - 53:24:0110517:24 - граница и кадастровый номер земельных участков, зарегистрированных в ЕГРН
 - 52:24:0110517 - граница и номер кадастрового квартала
 - граница территории, в отношении которой утвержден проект межевания
 - граница зон планируемого размещения канализационного коллектора
 - граница зон с особыми условиями использования сведений о которых содержатся в ЕГРН
 - охранный зона проектируемой самотечной канализации

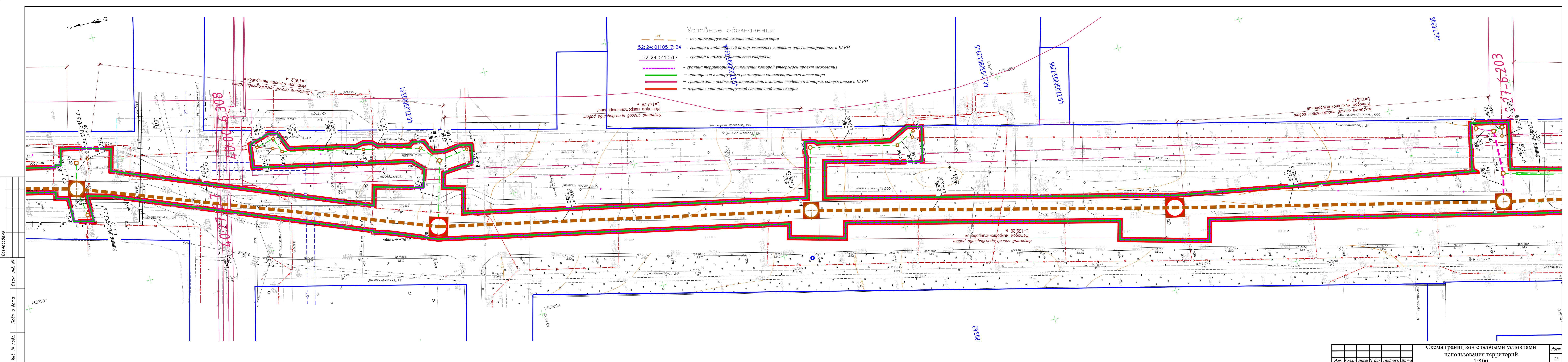
Согласовано
 Взам. инв. №
 Подп. и дата
 Инв. № подл.

Изм. Кол.уч Лист N док Подпись Дата

Схема границ зон с особыми условиями использования территорий
 1:500
 Формат А4х4



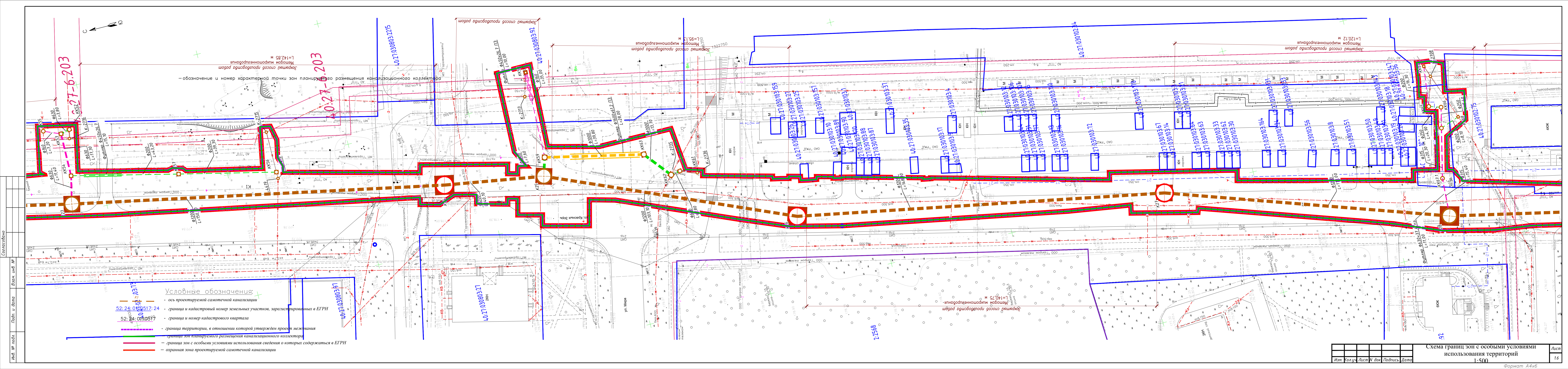
- Условные обозначения:
- K1 — ось проектируемой самотечной канализации
 - 52:24:0110517:24 — граница и кадастровый номер земельных участков, зарегистрированных в ЕГРН
 - 52:24:0110517 — граница и номер кадастрового квартала
 - граница территории, в отношении которой утвержден проект межевания
 - граница зон планируемого размещения канализационного коллектора
 - граница зон с особыми условиями использования сведений о которых содержатся в ЕГРН
 - охранная зона проектируемой самотечной канализации



Согласовано
 Подп. и дата
 Взам. инв. №
 Инв. № подл.

Изм.	Кол.ч.	Лист	В док.	Подпись	Дата

Схема границ зон с особыми условиями использования территорий
 1:500
 Формат А4х6

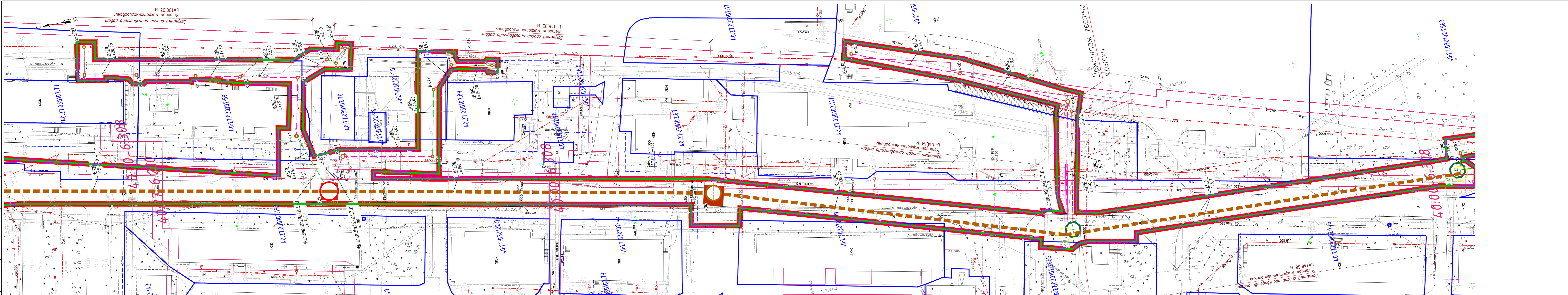


— обозначение и номер характерной точки зон планируемого размещения канализационного коллектора

- Условные обозначения:**
- ось проектируемой самотечной канализации
 - граница и кадастровый номер земельных участков, зарегистрированных в ЕГРН
 - граница и номер кадастрового квартала
 - граница территории, в отношении которой утвержден проект межевания
 - граница зон планируемого размещения канализационного коллектора
 - граница зон с особыми условиями использования сведений о которых содержится в ЕГРН
 - охранный способ производства работ

Изм.	Кол.ч	Лист	№ док.	Подпись	Дата

Схема границ зон с особыми условиями использования территорий
1:500



- Условные обозначения:**
- ось проектируемой самотечной канализации
 - 52:24:0110517:24 — граница и кадастровый номер земельных участков, зарегистрированных в ЕГРН
 - 52:24:0110517 — граница и номер кадастрового квартала
 - граница территории, в отношении которой утвержден проект межевания
 - граница зон планируемого размещения канализационного коллектора
 - граница зон с особыми условиями использования сведений о которых содержатся в ЕГРН
 - охранная зона проектируемой самотечной канализации

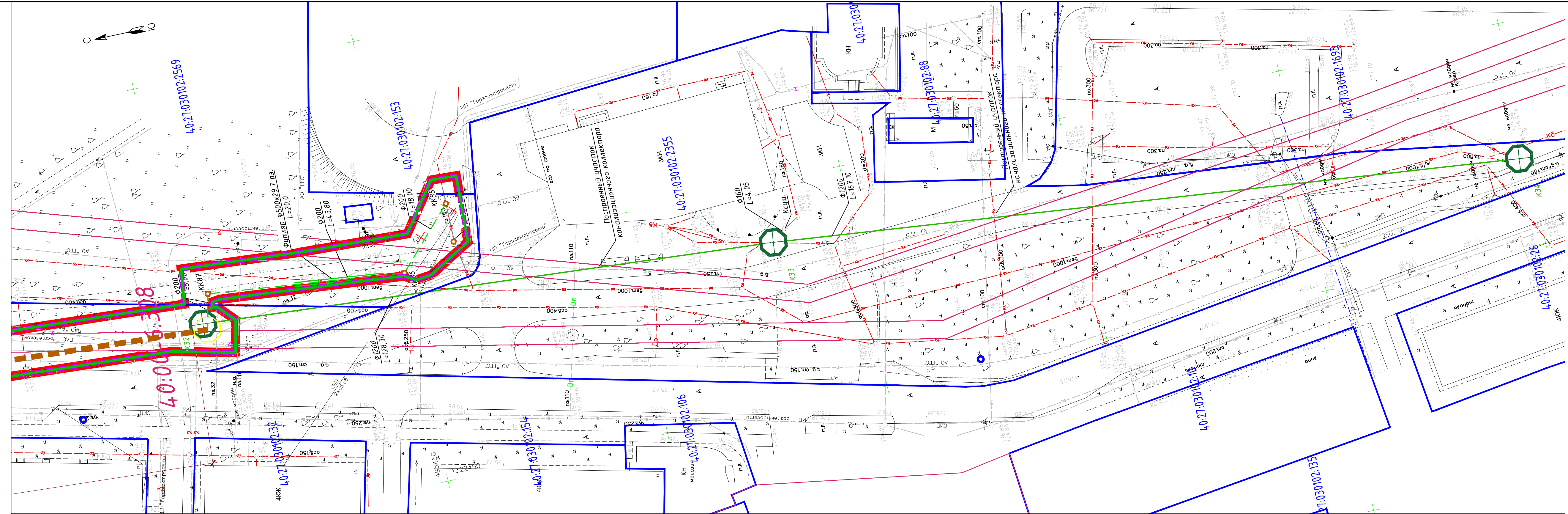
Изм.	Кол.ч	Лист	№ док.	Подпись	Дата

Согласовано

Взам. инв. №

Подл. и дата

Инв. № подл.



Условные обозначения:

- *K1* — ось проектируемой самотечной канализации
- 52: 24: 0110517: 24 — граница и кадастровый номер земельных участков, зарегистрированных в ЕГРН
- 52: 24: 0110517 — граница и номер кадастрового квартала
- граница территории, в отношении которой утвержден проект межевания
- граница зон планируемого размещения канализационного коллектора
- граница зон с особыми условиями использования сведения о которых содержатся в ЕГРН
- охранный зона проектируемой самотечной канализации

Изм.	Кол.уч.	Лист	№ док.	Подпись	Дата

Схема границ зон с особыми условиями использования территорий
1:500