



ООО «КадГеоКалуга»
Контактная информация:
Тел. +7 (920) 882-10-46
Тел. +7 (930) 848-00-40
e-mail: kadgeoikaluga@yandex.ru
<https://www.kadgeoikaluga.com>

«Северный водовод»

**ПРОЕКТ МЕЖЕВАНИЯ ТЕРРИТОРИИ
МАТЕРИАЛЫ ПО ОБОСНОВАНИЮ**

Директор филиала АО «РИР» «Инженерный центр»

Исаев М.В.

Директор ООО «КадГеоКалуга»

Чумак В.А.

Калуга 2024 г.

1. Обоснование определения местоположения границ образуемого земельного участка с учетом соблюдения требований к образуемым земельным участкам, в том числе требований к предельным (минимальным и (или) максимальным) размерам земельных участков

В рамках документации по планировке территории не предусмотрено образование земельных участков.

2. Обоснование способа образования земельного участка

В рамках документации по планировке территории не предусмотрено образование земельных участков.

3. Обоснование определения размеров образуемых земельных участков

В рамках документации по планировке территории не предусмотрено образование земельных участков.

4. Обоснование определения границ публичного сервитута, подлежащего установлению в соответствии с законодательством Российской Федерации

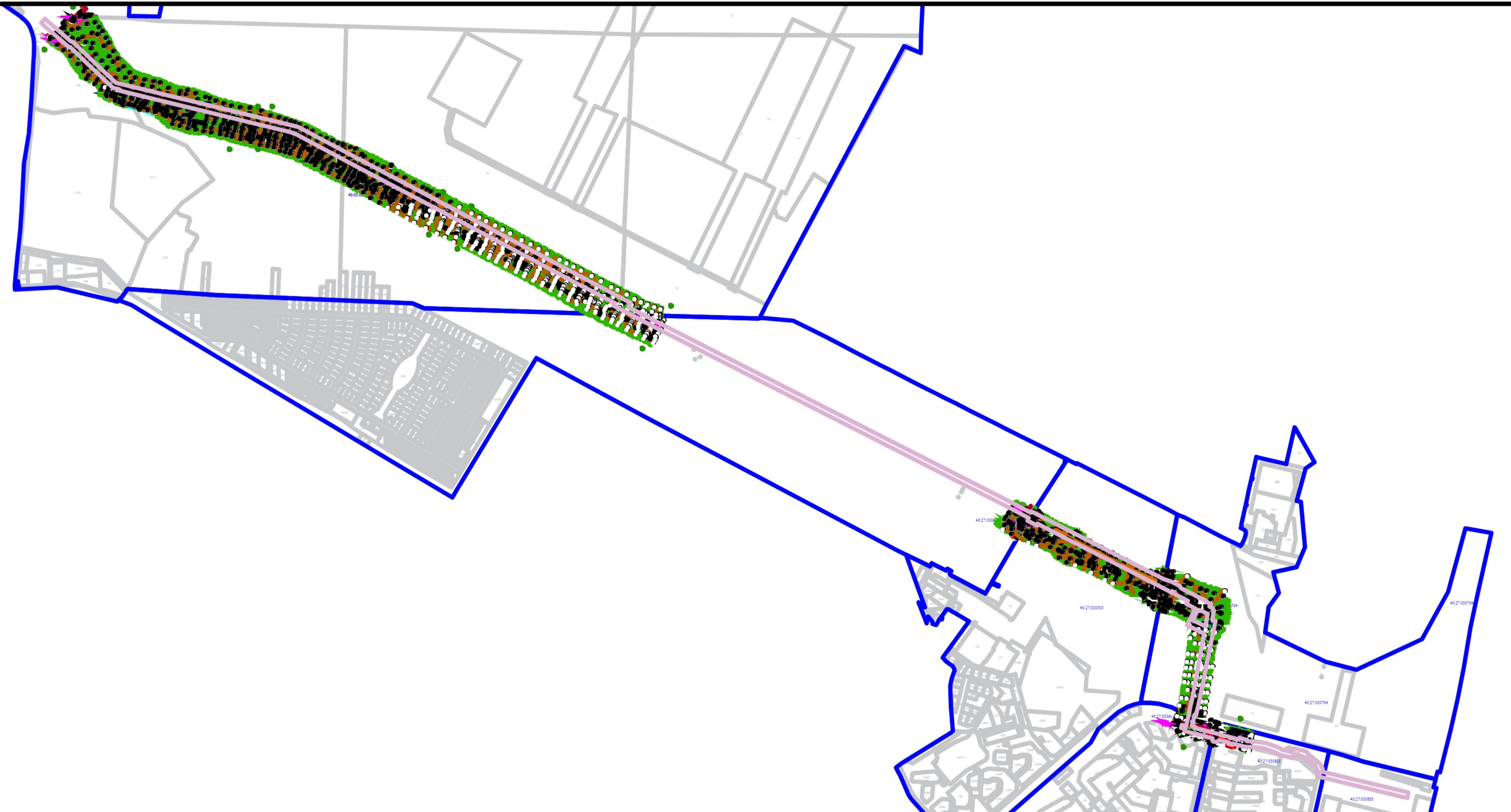
С целью реконструкции линейного объекта (Этап 1) планируется реализация описания границ публичного сервитута в отношении следующих земельных участков 40:03:058302:36, 40:03:058302:221, 40:03:058302:6 входящий в состав ЕЗП с КН 40:03:000000:181, 40:03:058302:21 входящий в состав ЕЗП с КН 40:03:000000:181 (Сервитут №1).

С целью реконструкции линейного объекта (Этап 2) планируется реализация описания границ публичного сервитута в отношении неразграниченных земель (Сервитут №2).

С целью реконструкции линейного объекта (Этап 3) планируется реализация описания границ публичного сервитута в отношении следующих земельных участков 40:27:030801:72, 40:27:030801:68 и неразграниченных земель (Сервитут №3).

В отношении всего испрашиваемого линейного объекта с кадастровым номером 40:00:000000:5981 планируется установить сервитут с целью эксплуатации линейного объекта (Сервитут №4).

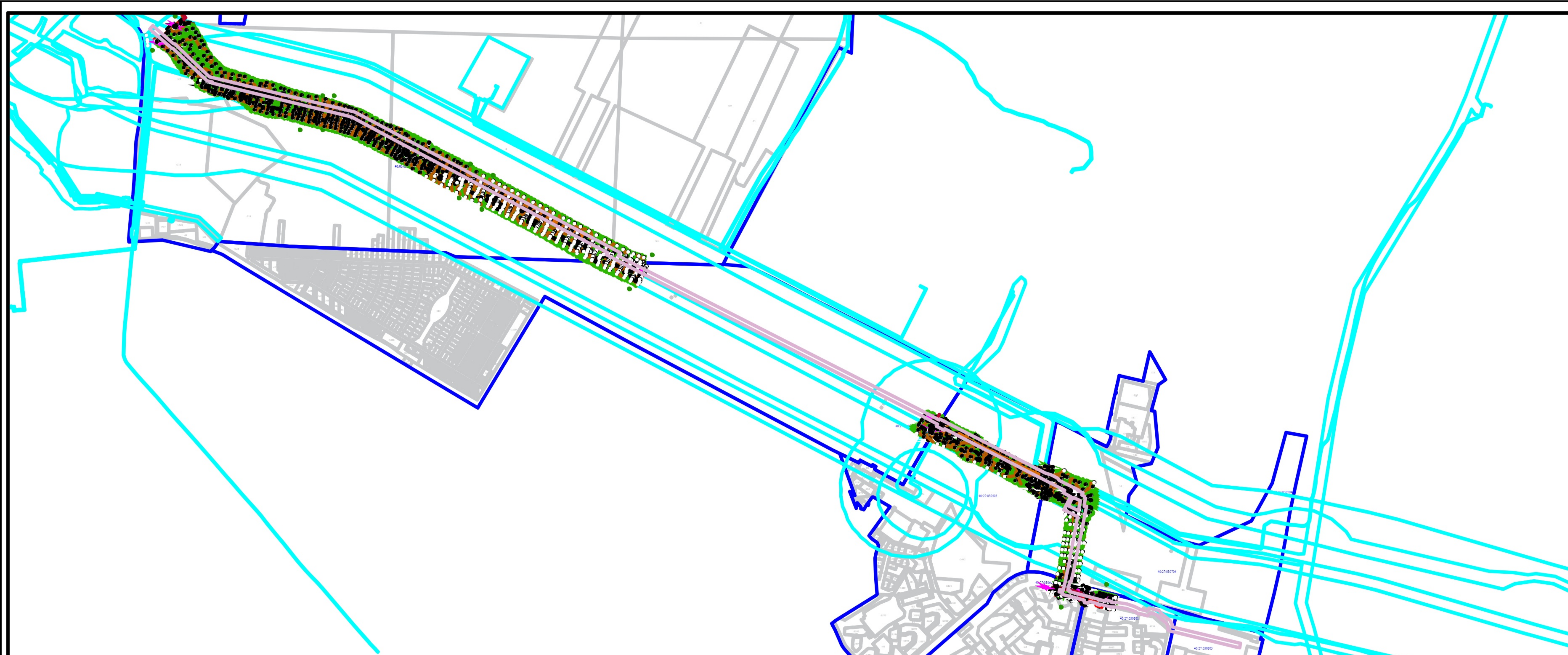
Границы публичного сервитута определены в соответствии с ч.6 ст. 39.41 Земельного Кодекса Российской Федерации.



УСЛОВНЫЕ ОБОЗНАЧЕНИЯ:

-  границы проекта планировки территории
-  обозначение и границы земельного участка
-  квартал

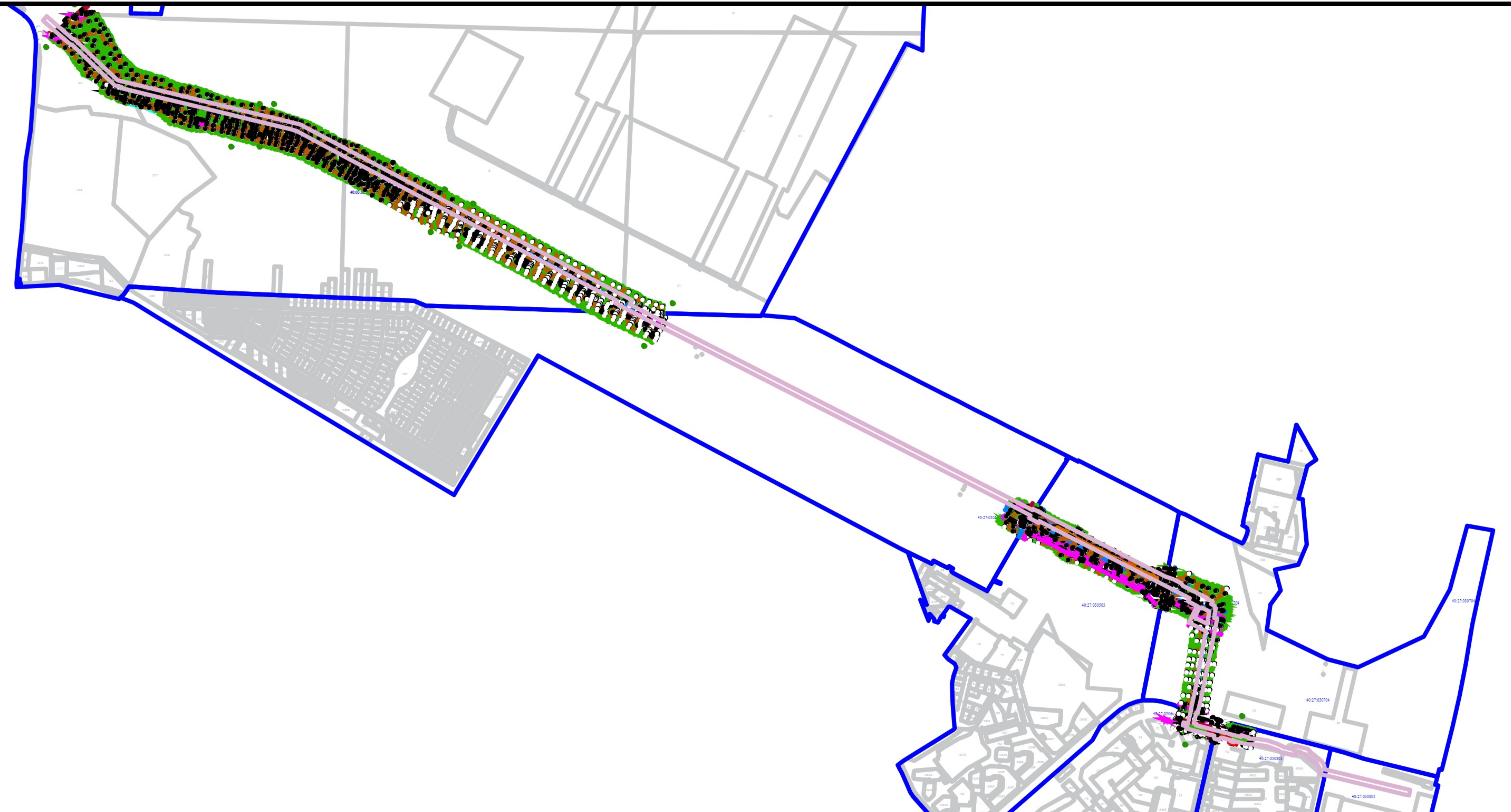
Проект планировки и проект межевания территории «Северный водовод»			
Этап	ИМЕТ	№ докум.	Итого листов
Проект			3
Материалы по обоснованию проекта межевания территории			Лист 1
Чертеж границ существующих земельных участков (1:5000)			ООО КАДГЕОКАЛУГА






УСЛОВНЫЕ ОБОЗНАЧЕНИЯ:

- границы проекта планировки территории
- обводнение и границы земельного участка
- квартал
- Зоны:**
- зоны с особыми условиями использования

Проект планировки и проект межевания территории «Северный водовод»			
№	ИМЯ	Н. ДОКМ	ПОДПИСЬ
2	Зарова		
3	Пров		
Материалы по обоснованию проекта межевания территории			
Страница	Лист	Листов	
ПП	2	3	
Чертеж границ зон с особыми условиями использования (М 1:5000)			
ООО КАДГЕОКАЛУГА			



УСЛОВНЫЕ ОБОЗНАЧЕНИЯ:

-  границы проекта планировки территории
-  обозначение и границы земельного участка
-  квартал

Проект планировки и проект межевания территории «Северный водовод»			
Экз. 1	Лист 1	№ докум.	Итого листов
Проект	ПП	3	3
Материалы по обоснованию проекта межевания территории			ООО КАДГЕОКАЛУГА
Чертеж местоположения существующих объектов капитального строительства (М 1:5000)			