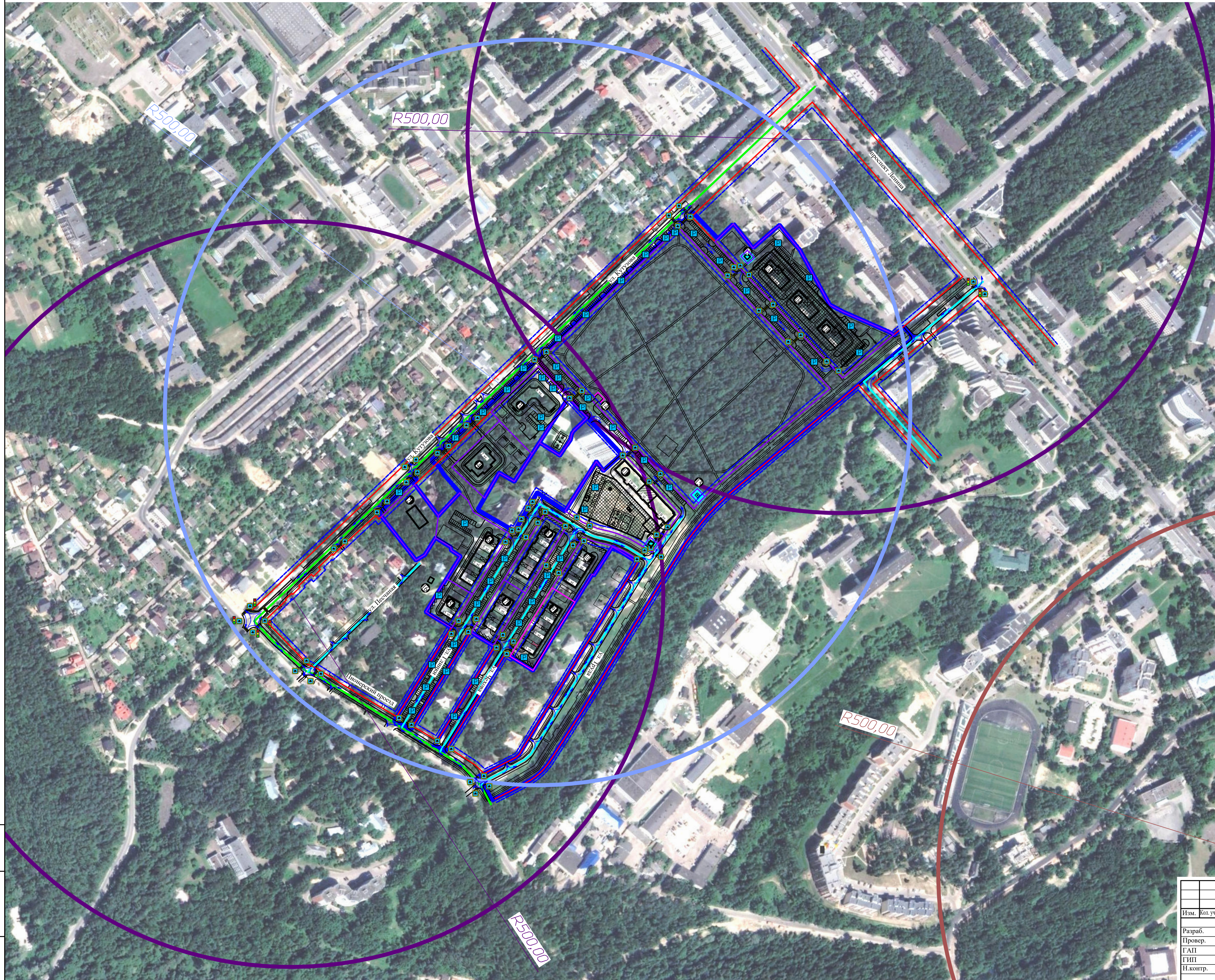


Внесение изменений в "Проект планировки территории жилой застройки в границах 26 микрорайона города Обнинска, шифр 7-11-22-ППТ"



Схема радиусов доступности детских дошкольных образовательных учреждений, общеобразовательных школ и остановочных пунктов М 1:2500



Условные обозначения

- Граница проектируемой территории
- Красные линии
- Линии отступа от красных линий в целях определения мест допустимого размещения зданий, строений, сооружений
- Границы образуемых земельных участков
- Границы существующих земельных участков
- Магистральная улица общегородского значения
- Магистральная улица районного значения
- Улицы и дороги местного значения
- Радиус доступности общеобразовательных школ (500 м)
- Радиус доступности детских дошкольных учреждений (500 м)
- Радиус доступности остановочных пунктов (500 м)
- Направление движения автомобильного транспорта
- Пешеходные переходы, обозначенные знаками
- Светофоры
- Остановка общественного транспорта
- Автостоянка
- Номера позиций

Экспликация зданий и сооружений

- Ⓐ Многоквартирный многоэтажный жилой дом с подземным паркингом на 60 мест
- Ⓑ Многоквартирный многоэтажный жилой дом с подземным паркингом на 60 мест
- Ⓒ Многоквартирный многоэтажный жилой дом с подземным паркингом на 30 мест
- ② Коттедж
- ③ Многоквартирный многоэтажный жилой дом
- ④ Детское дошкольное учреждение на 100 мест
- ⑤ Многоквартирный жилой дом средней этажности с открытой стояжкой на первом этаже на 7 мест
- ⑥ Многоквартирный жилой дом средней этажности с открытой стояжкой на первом этаже на 40 мест
- ⑦ Многоквартирный жилой дом средней этажности с открытой стояжкой на первом этаже на 26 мест
- ⑧ Многоквартирный жилой дом средней этажности с открытой стояжкой на первом этаже на 40 мест
- ⑨ Многоквартирный жилой дом средней этажности с открытой стояжкой на первом этаже на 40 мест
- ⑩ Многоквартирный жилой дом средней этажности с открытой стояжкой на первом этаже на 26 мест
- ⑪ Многоквартирный жилой дом №11 со встроенно-пристроенными коммерческими помещениями на первом этаже и с подземным паркингом на 125м.м., расположенный по адресу: территория жилой застройки в границах 26 микрорайона города Обнинска на земельном участке с кадастровым номером 40:27:020301:1305
- ⑫ ТП
- ⑬ ТП
- ⑭ РТП
- ⑮ ГРПШ
- ⑯ ТП

Необходимое количество мест в общеобразовательной школе - 275, при обеспеченности 130 мест на 1000 жителей.
 В соответствии с РН «Градостроительство. Планировка и застройка населенных пунктов Калужской области» радиусы обслуживания по школьным учреждениям 500м. Максимальный пешеходный путь до школы 1810 м. В связи с этим рекомендуется организация движения школьного автобуса для учеников до существующей школы № 5.
 Необходимое количество мест в детских садах - 83, при обеспеченности 39 мест на 1000 жителей.
 Проектом предусмотрена территория для размещения детского дошкольного учреждения на 100 мест.

					28-03-24-ППТ			
					Внесение изменений в "Проект планировки территории жилой застройки в границах 26 микрорайона города Обнинска, шифр 7-11-22-ППТ"			
Изм.	Кол.уч.	Лист	Листок	Подпись	Дата	Стадия	Лист	Листов
Разраб.	Столицына	06.24		<i>Столицына</i>	06.24	Материалы по обоснованию проекта планировки территории	ППТ	2.15
Провер.	Шитикова	06.24		<i>Шитикова</i>	06.24			
ГАП	Шакин	06.24		<i>Шакин</i>	06.24			
ГИП	Котов	06.24		<i>Котов</i>	06.24			
Н.контр.	Котов	06.24		<i>Котов</i>	06.24	Схема радиусов доступности детских дошкольных образовательных учреждений, общеобразовательных школ и остановочных пунктов М 1:2500		ООО "Технология"

Имя, фамилия, инициалы
 Подпись, и дата
 Дата, номер листа