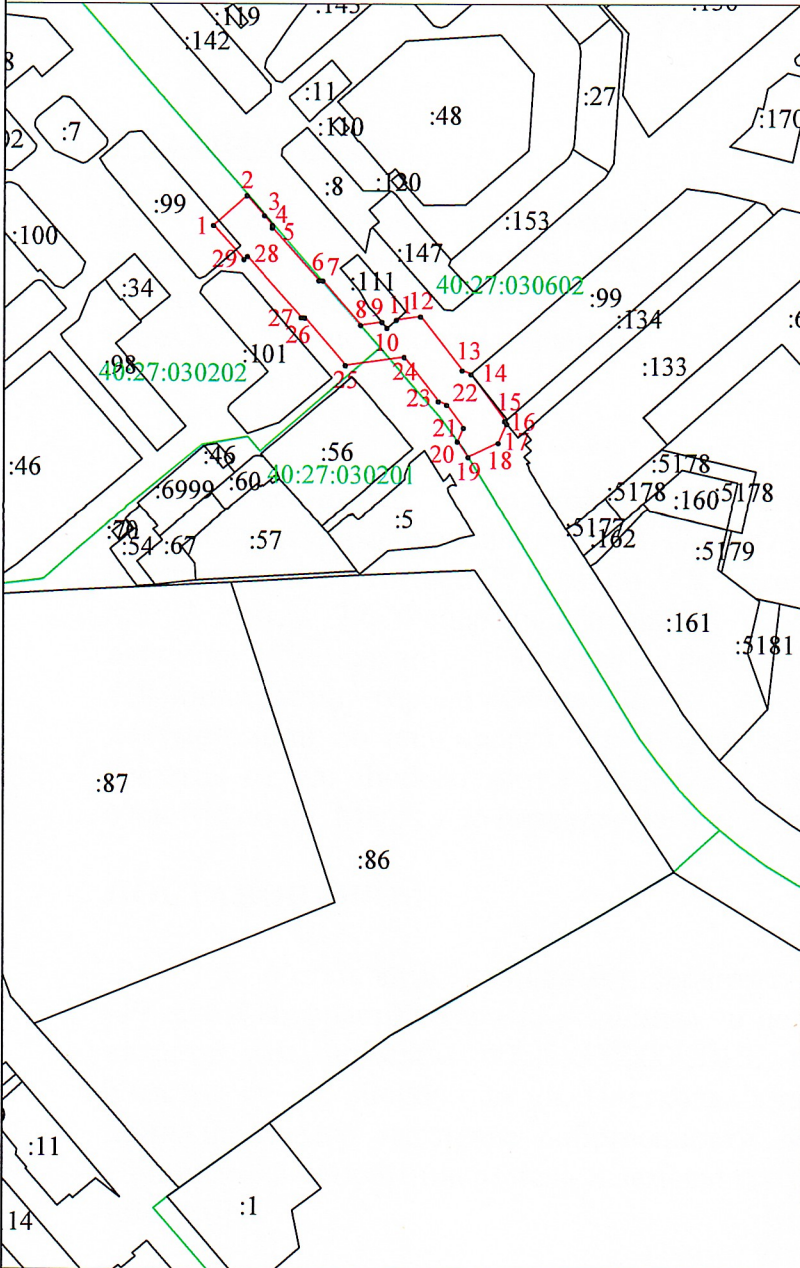


Сведения о границах публичного сервитута

Схема расположения границ публичного сервитута в отношении земельных участков с кадастровыми номерами 40:27:030202:99, земельных участков расположенных в кадастровых кварталах 40:27:030202, 40:27:030201, 40:27:030602



Обозначение характерных точек границ	Координаты, м	
	X	Y
1	2	3
1	497821.91	1321321.60
2	497842.42	1321344.55
3	497828.94	1321356.68
4	497822.21	1321362.43
5	497820.40	1321362.33
6	497784.51	1321394.50
7	497784.38	1321397.15
8	497754.13	1321423.23
9	497756.28	1321437.90
10	497752.14	1321441.39
11	497757.74	1321447.84
12	497760.21	1321464.72
13	497723.34	1321493.37
14	497720.73	1321499.51
15	497689.05	1321522.90
16	497688.75	1321522.52
17	497686.94	1321524.09
18	497673.78	1321518.25
19	497663.97	1321497.52
20	497674.53	1321490.13
21	497683.97	1321494.33
22	497699.57	1321482.82
23	497702.04	1321476.99
24	497732.29	1321453.49
25	497726.33	1321412.86
26	497758.95	1321384.74
27	497759.06	1321382.40
28	497800.78	1321345.00
29	497798.61	1321342.69
1	497821.91	1321321.60

Используемые условные знаки и обозначения:

Масштаб 1:5000

- 1** - характерная точка контура, сведения о которой позволяют однозначно определить её на местности
- - вновь образованная часть контура, сведения о которой достаточны для определения её местоположения
- - существующая часть контура, имеющиеся в ЕГРН сведения о которой достаточны для определения её местоположения